

Historie

CO VÁS ČEKÁ
NA NÁSLEDUJÍCÍCH
STRANÁCH:

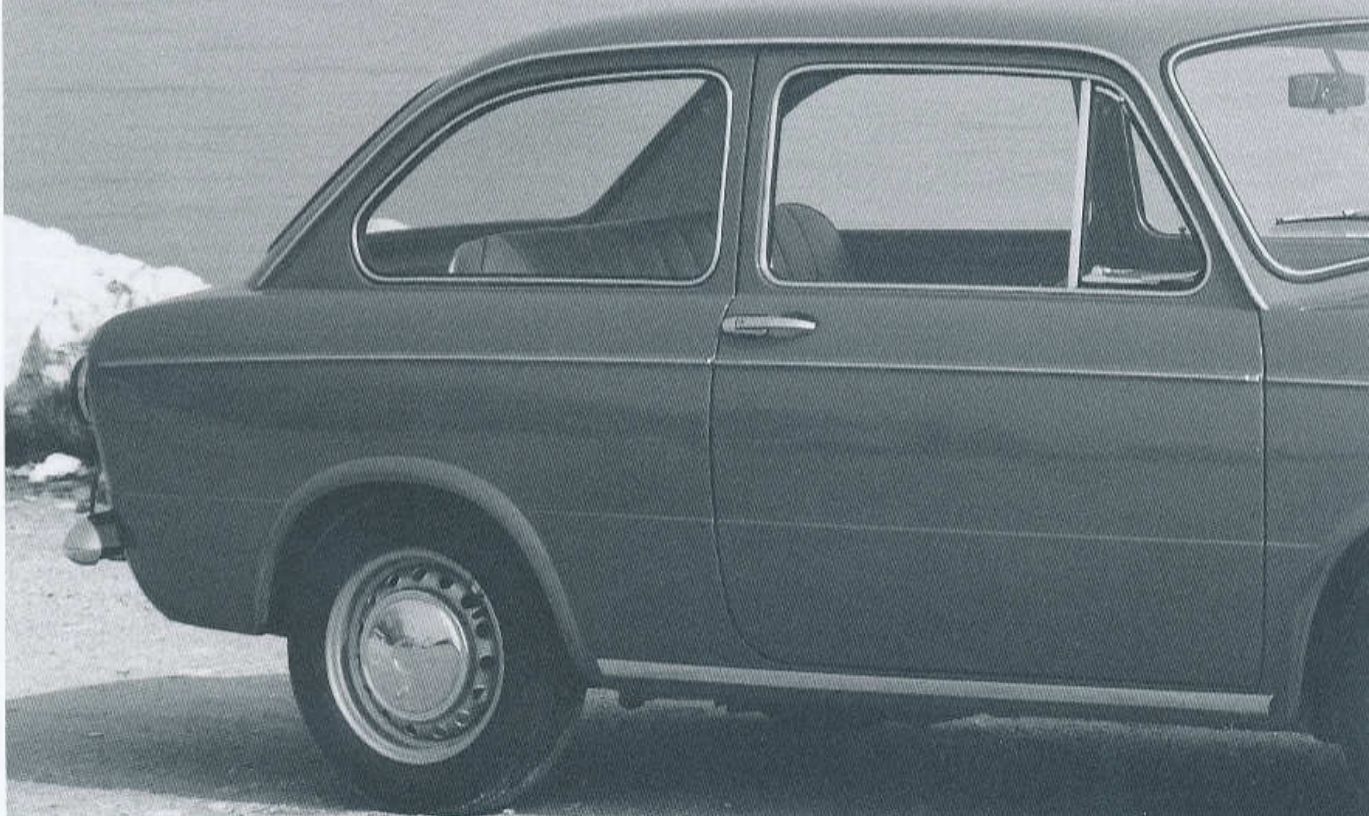
Fiat 850 →
Volvo 240/260

Fiat 850 byl modernějším a větším sourozencem populární „šestistovky“ vyráběné od roku 1955. Převzal koncepci s vodou chlazeným řadovým čtyřválcem za zadní nápravou, i nezávislé zavěšení všech čtyř kol, předních na horních příčných ramenech odpružených spodním příčným listovým perem.

Zadní kola „osmsetpadesátky“ byla nově zavěšena na trojúhelníkových ramenech se šikmou osou kývání doplněných vinutými pružinami. Obě nápravy byly opatřeny teleskopickými tlumiči a příčným zkrutným stabilizátorem. Bubnové brzdy na všech čtyřech kolech měly kapalinové ovládání, dvanáctipalcová kola nesla pneumatiky rozměru 5,50 – 12.

TŘI ELEGÁNI

V KVĚTNU 1964 DEBUTOVAL KOMPAKTNÍ FIAT 850 S MOTOREM VZADU A ELEGANTNÍ DVOUDVEŘOVOU KAROSERÍÍ. NA JAŘE 1965 NÁSLEDOVALY SPORTOVNĚ STRIŽENÉ MODELY 850 COUPÉ A 850 SPIDER.



2000
1990
1980
1970
1964-1973
1960
1950
1940
1930
1920
1900
1890

PALUBNÍ DESKA „OSMSETPADESÁTKY“
VE STANDARDNÍM PROVEDENÍ (1964)



REKLAMNÍ SNÍMEK PONĚKUD IDEALIZUJE
OBJEM ZAVAZADELNÍKU V PŘÍDI



Podélně za zadní nápravou uložený řadový čtyřválec OHV měl objem 843 cm³ a ve standardním provedení dával výkon 34 k (25 kW), zatímco v dražší verzi Super se zvýšeným stupněm komprese nabízel 37 k (27 kW). Chladicí okruh motoru byl uzavřený, s vyrovnávací nádržkou z průhledného plastu, která umožňovala vizuální kontrolu stavu kapaliny.

Směrem kupředu na motor navazovala suchá jednotkoučková spojka, rozvodovka a plně synchronizovaná čtyřstupňová převodovka s řadicí pákou na podlaze.

Dvoudveřová samonosná karoserie byla delší a širší, než u poněkud boubelaté „šestistovky“, díky zvětšené prosklené ploše a jen decentně zaobleným bokům působila mnohem modernějším dojmem. Za šikmým zadním oknem kabiny následoval náznak stupňovité zadě zakončený svislou stěnou se dvěma kruhovými sruženými světly. Významnou změnou bylo umístění palivové nádrže o objemu 30 l do chráněné zóny za zadními sedadly.

Pod předním víkem, jež se odklápělo směrem kupředu, bylo svisle uloženo náhradní kolo, akumulátor a nevelký prostor pro zavazadla. Druhý, ještě menší, byl v prohlubni za zadním opěradlem, objem obou nepřevyšoval 220 litrů. Při jízdě jen dvou osob bylo možné zavazadlový prostor výrazně zvětšit sklopením zadního opěradla.

FIAT 850 SPECIAL ROČNÍKU 1968
PATŘIL K MÓDNÍM VOZŮM SVE
DOBY





▲ FIAT 850 SPIDER S KAROSERIÍ BERTONE
A KRYTÝ SVĚTLOMETŮ (1965–68)

► Při rozvoru náprav 2027 mm a rozchodu kol 1146 mm vpředu a 1211 mm vzadu byla „osmsetpadesátka“ dlouhá 3575 mm, široká 1425 mm a vysoká 1385 mm. I na ni se vztahovalo známé úsloví, že malé vozy Fiat jsou zevnitř větší, než zvenku. Pozoruhodné bylo i to, že se Fiat 850 s pohotovostní hmotností 670 kg mohl pochlubit užitečnou hmotností 400 kg a byl schopen přepravovat čtyři dospělé cestující a 50 kg zavazadel.

Podle údajů výrobce dosahovala „osmsetpadesátka“ se standardním motorem největší rychlosti 120 km/h a v běžném provozu spotřebovala 6 až 7,5 l benzínu na 100 km. Verze Super jezdila rychlostí až 125 km/h, vyžadovala však dražší vysokootanové palivo.

V březnu 1965 slavily premiéru na ženevském autosalonu dva nové modely: Fiat 850 Coupé karosovaný mateřskou automobilkou a Fiat 850 Spider, který ve svém závodě na turínském předměstí Grugliasco oblékala karosárna Bertone. Půvabné tvary otevřeného vozu navrhl šestadvacetiletý Giorgetto Giugiaro, pozdější zakladatel studia Itai Design.

Oba sportovně střížené modely dostaly za zadní nápravu čtyřválec 843 cm³ vyladěný na 47 k (35 kW) a „kratší“ stálý převod v rozvodovce. Ten souvisel mimo jiné s montáží třináctipalcových kol

obutých do pneumatik 5,50 – 13. Podle továrních údajů dosahovaly modely 850 Coupé a 850 Spider největší rychlosti 135 a 145 km/h, takže si zasloužily montáž předních kotoučových brzd.

Při zachování standardního rozvoru náprav i rozchodu kol bylo 2+2místné kupé dlouhé 3608 mm, široké 1500 mm a vysoké 1300 mm. Vykazovalo pohotovostní hmotnost 720 kg a celkovou 1040 kg. Dvoumístný model Spider byl zejména díky prodloužené přední karoserii dlouhý 3782 mm, široký 1500 mm a s nataženou plátěnou střešou vysoký 1220 mm. Připravený k jízdě vážil 725 kg (s odnímatelnou pevnou střešou 745 kg), jeho celková hmotnost nepřevyšovala 925 kg.

Od května 1965 se prodával také sedmimístný Fiat 850 Familiare s trambusovou karosérií a třemi řadami sedadel, který navazoval na tradici vozu Fiat 600 Multipla, ten však nezapadá do rámce tohoto článku.

První turínskou novinkou sezony 1968 byl Fiat 850 Special, který převzal vymoženosti kupé, tedy přední kotoučové brzd, třináctipalcová kola, bohatší výbavu korunovanou volantem s věncem z imitace dřeva a děrovanými příčkami. Navenek se odlišoval širší ozdobou na předí a leštěnými lištami na bocích a na okapových žlábkách.

Pod kapotou měl čtyřválec 843 cm³ o výkonu 47 k (35 kW), díky němuž uháněl rychlostí až 135 km/h. Za příplatek mohl dostat dvoupedálové ovládání Idroconvert s hydraulickým měničem točivého momentu, jež bylo už od roku 1966 k máni pro verzi Super.

V březnu 1968 byly v Ženevě představeny inovované modely s označením 850 Sport Coupé a 850 Sport Spider. Hlavní novinkou

▼ KOMPLETNÍ RODINKA AUTOMOBILŮ FIAT 850
MODELOVÉHO ROČNÍKU 1969



▲ FIAT 850 COUPÉ S TOVÁRNÍ KAROSERÍÍ
V PROVEDENÍ Z LET 1965 AŽ 1968



▲ FIAT 850 SPORT COUPÉ MĚL DVA PÁRY SVĚTLOMETŮ I ZADNÍCH SVĚTEL (1968)

byla montáž většího motoru 903 cm³ o výkonu 52 k (38 kW), díky němuž maximální rychlost těchto vozů vzrostla na 145 a 150 km/h. Nový čtyřválec byl vybaven alternátorem místo dynama.

Kupé mělo nově dva páry světlometů na předí a také dvě dvojice kruhových světel na zádi, na náraznicích přibýly svíslé členy s pryžovým obložení, takže délka kupé mírně vzrostla na 3652 mm.

Spider už neměl dřívější kryty světlometů, ty byly hlouběji zasazeny do předních blatníků. Také otevřený vůz díky svíslým členům na náraznicích povyrosl do délky na 3824 mm. Oba sportovní laděné modely jezdily na radiálních pneumatikách 155 x 13. Vedle základního provedení Fiat 850 Sport Spider vyráběla karosárna Bertone v letech 1968 až 1970 i luxusnější pojetou verzi s pevnou střechou a označením Berlinetta Racer.

Jen pár měsíců před ukončením výroby prošel Fiat 850 Sport Coupé v březnu 1971 úpravou předí, při níž byl vnitřní pár světlometů přesunut výš. Kariéra kupé skončila na podzim 1971, celkem jich vzniklo kolem 380 tisíc.

Fiat 850 s karoserií tudor se vyráběl do léta 1972, jeho produkce dosáhla 2,3 miliony kusů. Poté jeho výroba pokračovala pod značkou SEAT ve Španělsku, kde se dočkal i prodloužené čtyřdveřové verze.



▲ STOTISÍCI OTEVŘENÁ „OSMSETPĚDESÁTKA“ OD BERTONEHO Z LEDNA 1971

Spider byl ve všech svých podobách vyroben v počtu 132 635 exemplářů, včetně 1732 vozů smontovaných v letech 1969 až 1971 v továrně SEAT. Téměř 70 % produkce otevřeného vozu bylo určeno pro americký trh, včetně poslední série montované do června 1973.

Od roku 1966 se vozy Fiat 850 dovážely i do Československa, zpočátku pouze do podniku zahraničního obchodu Tuzex. Ten nabízel základní provedení, ale také kupé a později i model Special.

Do Mototechny se vozy Fiat 850 ve standardním provedení dostaly v roce 1969 v poněkud nemilém kontextu. Od června 1969 byl nově vytvořen tzv. volný trh, na němž byly nedostatkové automobily nabízeny za výrazně nadsazené ceny. Např. Fiat 850 stál zpočátku 83 000 Kčs, od poloviny července 1970 pak 69 000 Kčs stejně jako Škoda 110 L.

Od června 1971 byla cena „osmsetpadesátky“ znovu snížena na 59 000 Kč, na podzim 1971 pak u exemplářů s rokem výroby 1970 klesla na 52 000 Kč. V roce 1971 Mototechna prodala rekordních 3091 automobilů Fiat 850, v roce 1972 pak doprodala posledních 462 kusů.

Podle dobové statistiky bylo do Československa dovezeno celkem 17 236 vozů Fiat 850, čímž se „osmsetpadesátka“ stala u nás druhým nejrozšířenějším automobilem západní provenience. Překonaly ji jen vozy Fiat 600/600 D počtem 17 397 kusů. Ty se ovšem dovážely dlouhých patnáct let, zatímco Fiat 850 jen šest. ◀

▼ FIAT 850 V ZÁKLADNÍM PŘÍMĚNÍ NA REKLAMNÍM SNÍMKU Z PRAHY (1970)

FIAT 850

Dvoudveřová čtyřmístná limuzína s motorem vzadu a pohonem zadních kol. Automobil malých vnějších rozměrů, ale tím většího cestovního prostoru. Čtyřválcový motor o obsahu 843 cm³ a výkonu 40 k spotřebuje 6,9 l/100 km a umožňuje vozu dosáhnout maximální rychlosti 125 km/hod. Užitečné zatížení činí 400 kg. Cena 59.000 Kčs.



**AUTOMOBILY K DODÁNÍ IHNED
VE VOLNÉM PRODEJI**

**Bezpečnostní pásy zdarma. Rozšířená záruka.
Informujte se v 36 prodejnách automobilů**

Mototechna

▲ V LÉTĚ 1971 NABÍZELA MOTOTECHNA ZLEVNĚNÉ AUTOMOBILY FIAT 850

