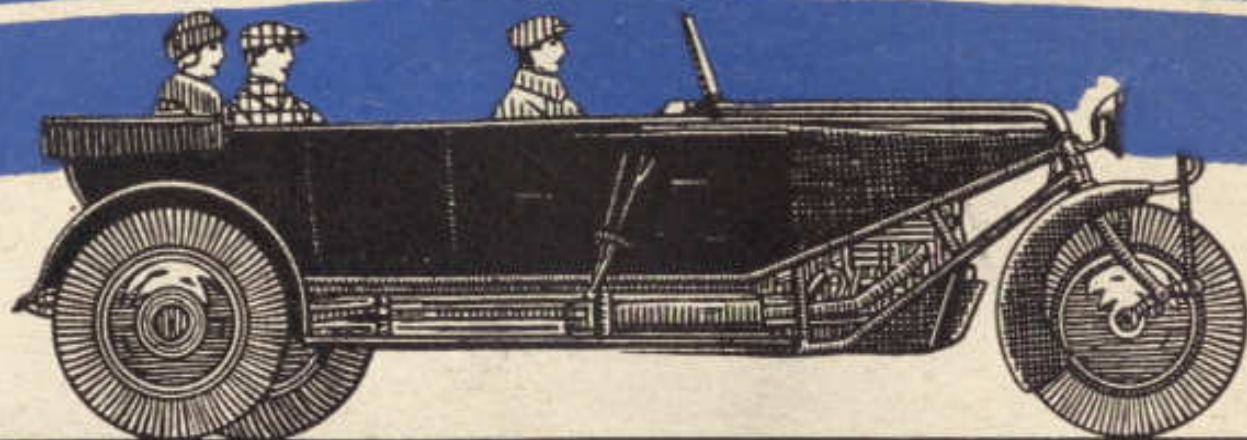


TRIMOBIL



JAR. ŠIBRAVA
TOVÁRNA MOTOR. VOZIDEL V PRAZE

3

PRODEJNÍ A DODACÍ PODMÍNKY.

I. CENY. Ceny rozumějí se netto z naší továrny v Praze VII. bez obalu, který počítáme zvlášť ve výrobní ceně a zpět neběříme.

II. PLATEBNÍ PODMÍNKY. Jedna polovina kupní ceny hotově při objednávce, zbytek hotově po dohotovení stroje, před odesláním z naší továrny. — Při neodebrání stroje z jakéhokoli důvodu propadá splacený obnos a vyhrazujeme si veškerá nám ze smlouvy plynoucí práva.

III. MÍSTO DODÁVKY A PLACENÍ. Místem dodávky a placení jest naše továrna v Praze VII., soudní příslušnosti jest výhradně Praha VII.

IV. DODÁVKA. Zásilky dějí se z továrny na účet a nebezpečí objednavatele i v tom případě, kdyby v nákladním listě správou dráhy případně žádaná poznámka „na nebezpečí zasilatele“ nebo podobná se nalézala. — Za poškození a odcizení během dopravy neběříme žádnou záruku.

V. PŘEVZETI. Vozidla nebo jejich díly mají býti vyzkoušeny a převzaty objednavatelem nebo jeho plnomocníkem v naší továrně. — Jestliže objednavatel nepřikáže písemně vyzkoušení zboží před odesláním za své přítomnosti, považuje se zboží ono odesláním z továrny za správně dodáno a převzato.

VI. ZÁSILKY NÁHRADNÍCH DÍLŮ. Zásilky náhradních dílů dějí se pro zjednodušení výhradně proti dobírce, zvláště i proto, aby se zabránilo mystifikacím a objednávkám neoprávněných třetích osob na úkor našich pánů zákazníků.

VII. DODACÍ LHŮTA. Ujednané dodací lhůty počítají se teprve ode dne složení splátky a určení veškerých technických detailů pro objednané předměty. — Ujednané dodací lhůty přičiníme se podle možnosti dodržeti, nemůžeme ale uznati nároky na jakékoliv odškodnění a poenale následkem opožděné dodávky. Případy vyšší moci, stávky a výluky v našem závodě nebo v závodech našich dodavatelů, zprošfují nás nejméně

po dobu trvání těchto překážek od povinnosti dodržení dodací lhůty, aniž by tím však kupující nabyl práva na zrušení zakázky, nebo zúročení složených splátek.

VIII. ZÁRUKA. Za správné provedení ručíme prvnímú majiteli v tom smyslu, že veškeré poruchy, povstale během šesti měsíců ode dne dodávky následkem chybného materiálu nebo nedostatečného zpracování, dle našeho uznání prostě novými nahradíme nebo v našich dílnách bezplatně opravíme, ve kterémžto případě nám vadné díly musí býti za účelem přezkoušení franko do továrny vráceny. — Dovožné a výlohy za montáž hradí v každém případě objednavatel. — Jestliže byly prováděny změny či opravy na motoru, vozu nebo jeho dílech mimo naši továrnu, pozbývá majitel nároku na záruku.

Další nároky na odškodněnou, přesahující výše uvedené garanční závazky, jsou vyloučeny.

Ze záruky jsou vůbec vyloučeny: karoserie, její příslušenství, vozová péra, kuličková ložiska, výfuk. a ssací kuželky, magnetické aparáty, osvětlení, signálové aparáty, gumové obruče jakož i veškeré díly námi nevyroběné.

Vada do záruky spadající neopravňuje nijak ke změně nebo zrušení koupě.

IX. VYUČOVÁNÍ. Na přání objednavatele dáme našeho montéra za účelem vyučení v jždě a v zacházení se strojem na několik dnů k dispozici proti zaúčtování pracovních hodin ztrávených mimo naši továrnu a cestovních výloh zvlášť, při čemž jest objednavatel za montéra toho po celou dobu jeho zaměstnání vzhledem k zákonným bezpečnostním, úrazovým a j. předpisům plně zodpovědným a nese rovněž risiko škod zaměstnaným naším montérem na majetku objednavatele nebo cizím způsobených, zvlášť i pokud se týče ustanovení zákona o povinném ručení.

Vydáním tohoto ceníku pozbývají veškeré dřívější ceníky typů zde uvedených platnosti. Chyby tisku vyhrazeny.

JAROSLAV ŠIBRAVA, TOVÁRNA MOTOROVÝCH VOZIDEL, PRAHA VII.

VŠEOBECNÝ POPIS.

MOTOR: jest 10 HP, dvouválcový, o rozměrech válců 85/110. Cylindry jsou skloněny ve tvaru V. Motor jest přesně vyvážen a zaručuje klidný a stejnoměrný chod. Ventily jakož i průchody jsou obzvláště velké. Ssací ventily jsou řízeny se shora.

Mazání motoru jest cirkulační, kolečkovou pumpou, umístěnou na spodní části motorové skříně. Olej se cirkulací úplně ochladí, takže přehřívání motoru jest naprosto vyloučeno.

Motor tvoří s převodní skříní jeden celek, následkem čehož osa motoru a převodní skříně jest v jedné přímce a tím zaručen bezvadný výkon spojky. Řízení stroje děje se regulačními páčkami nebo akcelerátorem.

SPLYNOVAČ: „Zenith“ horizontální, který jest montován přímo mezi cylindry. Přítok benzínu pod tlakem.

ELEKTROMAGNET: „Bosch“ pravochoďý, s regulací zápalu.

ROZTÁČENÍ MOTORU: roztáčení motoru děje se postranní klikou.

PŘEVODNÍ SKŘÍNKÁ: převodní skřínka jest opatřena dvěma rychlostmi vpřed a jednou zpět. Druhá rychlost jest v přímém záběru s motorem. Hřídele jsou z chromoniklové oceli a jsou uloženy v silných kuličkových ložiskách. Chod převodové skříně jest zcela bezhlučný.

ZADNÍ OSA: má normální diferenciální soukolí a osvědčený převod konickými koly. Hřídele hnací jsou z la chromoniklové oceli a jsou uloženy v kuličkových ložiskách.

Přenášení síly motoru od převodní skřínky děje se kardánovým hřídelem, který jest v pohyblivých koncích uzavřen a tedy naprosto nezapašný.

PŘEDNÍ OSA: osa předního kola otáčí se v silných kuličkových ložiskách. Nárazy jsou odperovány zvlášť účelným perováním vlastní konstrukce. Přední vidlice jest kována a naprosto spolehlivá.

BRZDY: brzdy jsou čelistové, vnitřní silně dimensovány, a uvádějí se v činnost ruční pákou nebo nohou. Zvlášť rychlé a jednoduché seřízení brzd po opotřebování.

KOLA: drátěná rozměru 710×90, vyměnitelná.

ŘÍZENÍ: řízení jest provedeno dlouhým jednoduchým řidítkem, beze všech nebezpečných kloubů, s kterými se setkáváme u volantu.

RÁM: stavěn jest z nejlepších ocelových rour ve tvaru traversovém a spočívá na perách zhotovených z nejlepší perové oceli, která tlumí veškeré nárazy vznikající z nerovnosti půdy.

RYCHLOST: 5—70 km. za hodinu.

SPOTŘEBA BENZINU: 6 l. na 100 km.

ROZMĚRY: rozchod kol 1200 mm. Délka 3615 mm. Šířka 1434 mm.

BENZINOVÁ NÁDRŽ: o obsahu 35 l.

OLEJOVÁ NÁDRŽ: o obsahu 5 l.

KAROSERIE: elegantní, pohodlně polštářovaná, opatřená americkou střechou. Barva podle přání. Veškeré aparáty jsou umístěny na prkně před řidičem.

OSVĚTLENÍ: elektrické nebo acetylenové.

„TRIMOBIL.“

„Trimobil“ jest tříkolový automobil vyhovující všem požadavkům dnešní doby.

Svým strojovým zařízením, elegancí a přesným výkonem pokládáme „Trimobil“ za nejlepší tříkolové auto vůbec.

Původní tříkolky Walter vyhovovaly na tehdejší dobu svým zařízením úplně požadavkům na ně klade-
ným a vyplňovaly s úspěchem mezeru mezi automobilem a motocyklem; požadavky dnešních konsumentů
jsou však daleko větší a proto byli nuceni je rekonstruovati a přivésti na trh automobilní vozidlo,
které by svou výpravou a zařízením nahrazovalo úplně pohodlí vozu čtyřkolového, při tom však svou
nízkou cenou, úsporným provozem a jednoduchým ovládáním bylo přístupné nejširším kruhům obecnosti.
Šťastné vyřešení předního kola způsobem podbíhavým poskytuje jízdu prostou úplně všech tvrdých nárazů
pevné vidlice, jak tomu bylo dříve, ba i řízení vozu doznalo tím největších výhod; tím mizí i zastaralé
předsudky nepřátelů tříkolek poukazováním na nevýhodu tvrdé jízdy předního kola a následkem toho i větší
spotřeby gumové obruče, kterýžto náhled jest nyní praktickou cestou zcela překonán. Přední kolo trpí jedině
u těch tříkolek, kde celková váha zatížení jest na předním kole a kde vůz jest poháněn předním kolem.

U našich tříkolek „Trimobil“ celková váha stroje jest rozložena přesně na všechna tři kola a pohon
vozu děje se prostřednictvím kardánu a diferenciálu zadními koly, kdežto přední kolo jest volně upevněno
a následkem toho se po cestě pouze valí.

Z praxe jsme přesvědčeni, že zadní gumu jest nutno vyměnit dříve než přední.

Používání našeho „Trimobilu“ jakožto vozu nákladního k rozvážení lehčích nákladů (do 400 kg.)
poskytuje každému obchodníkovi možnost obsloužit své zákazníky i v nejvzdálenějších místech co nejdříve,
aniž by při tom svou režii zvýšil. Praktickým zařízením možno nákladní tříkolku přeměnit v osobní
odstraněním nákladní karoserie po uvolnění čtyř šroubů. — Při výrobě jest každá součást zvlášť zkoušena.

Veškeré součásti vyrábíme z nejlepšího materiálu a na nejmodernějších strojích.

TYP E2.

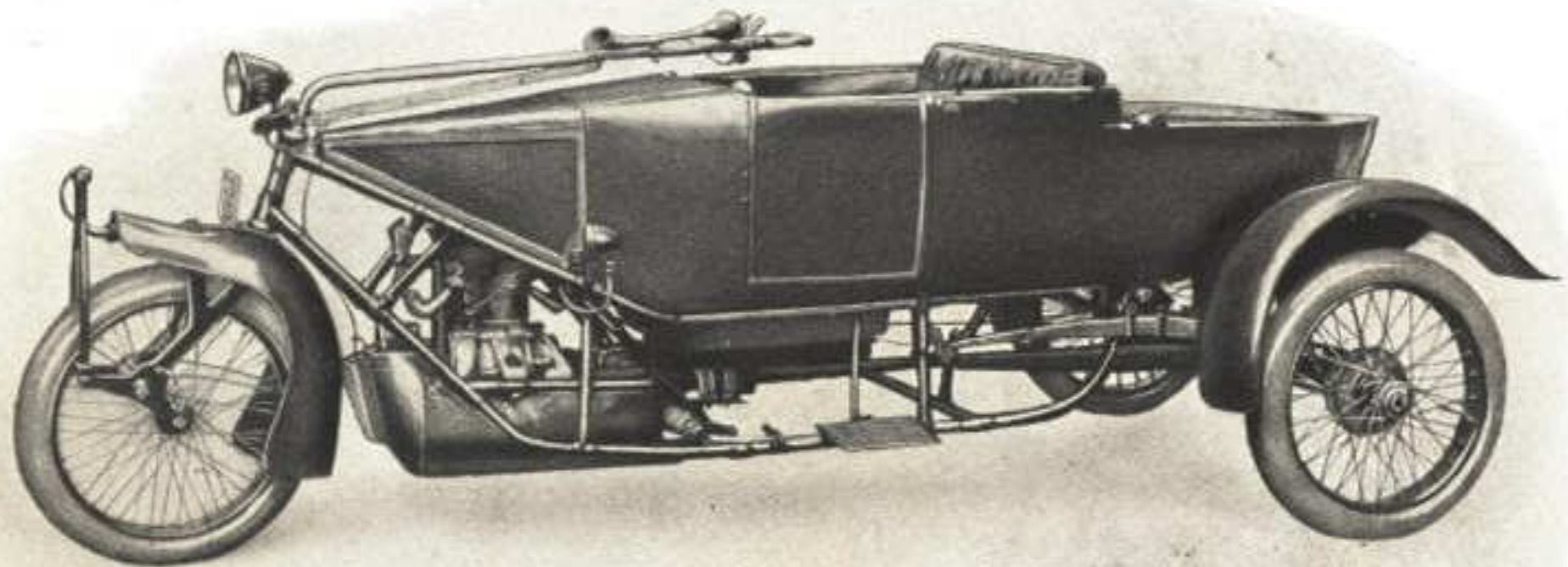
Ideální sportovní vozidlo.

Elegantní, bohatě vypravený „Trimobil“ pro 2 osoby, opatřený motorem 10 HP. Zadní péra systému Cantileverova. Rozměry pneumatik 710×90. Vůz jest vybaven americkou střechou, elektr. osvětlením, potřebným náradím a rezervními díly. Benzinová nádržka na 35 l., olejová na 6 l. Spotřeba 6 l. benzínu a $\frac{3}{4}$ kg. oleje na 100 km.

Rychlost 5—70 km. v hodině.

Max. délka	3500 mm.	Šířka sedadla	1000 mm.
„ šířka	1450 „	Rozchod kol	1200 „
„ výška	1200 „	Vzdálenost os	2650 „

Zvláště oblíben u pp. lékařů, zvěrolékařů atd. atd.



TYP E4.

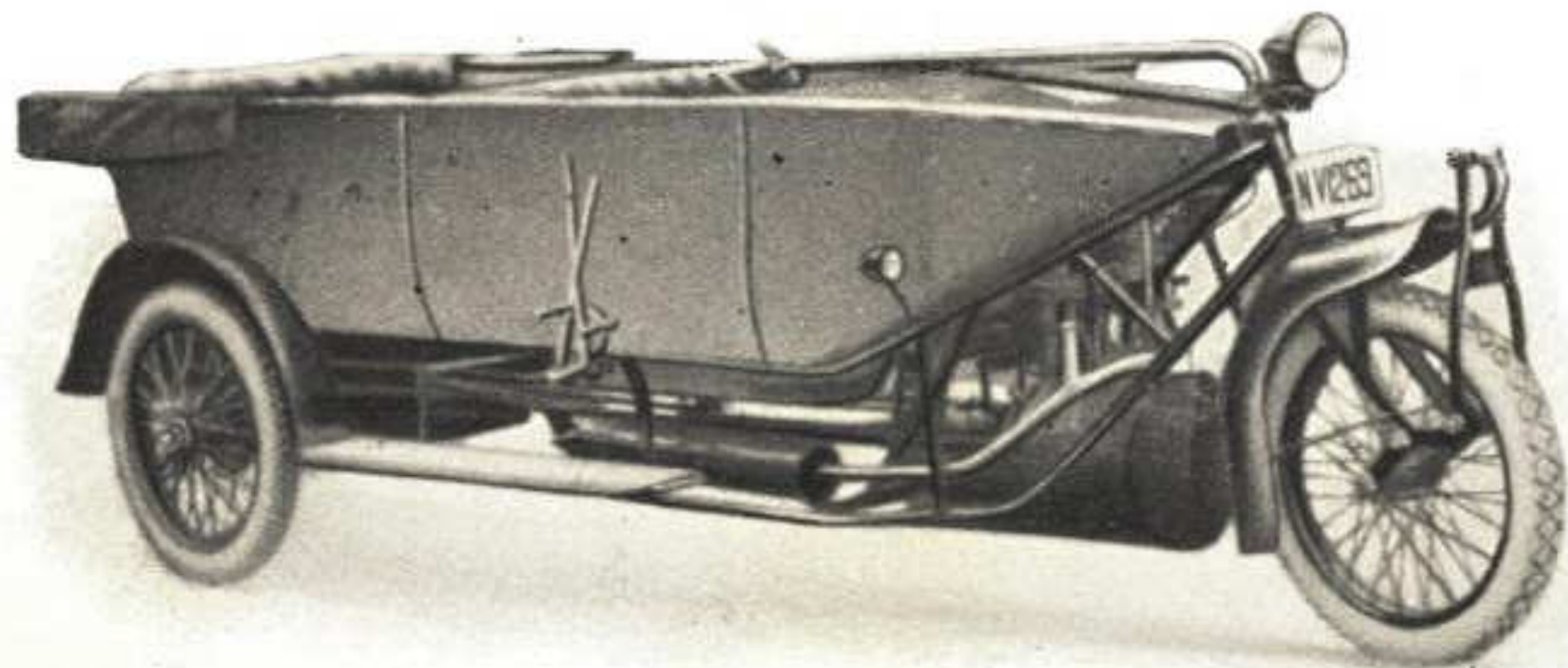
Ideální vozidlo rodinné.

Elegantní čtyřsedadlový cestovní vůz „Trimobil“ s motorem 10 HP. Vůz jest vybaven veškerým pohodlím velkého vozu. Před řidičem ochranná deska skleněná. Osvětlení elektrické. Skládací nepromokavá amer. střecha. Prima polštářování, potřebné nářadí a náhradní díly. Rozměry pneumatik 710×90. Benzinová nádržka na 35 l., olejová na 6 l. Spotřeba 6 l. benzinu a $\frac{3}{4}$ kg. oleje na 100 km.

Rychlost 5—60 km. v hodině.

Max. délka	3850 mm.	Šířka sedadla	1000 mm.
„ šířka	1450 „	Rozchod kol	1200 „
„ výška	1200 „	Vzdálenost os	2650 „

Nejvhodnější náhrada za drahý automobil.



TYP EK4.

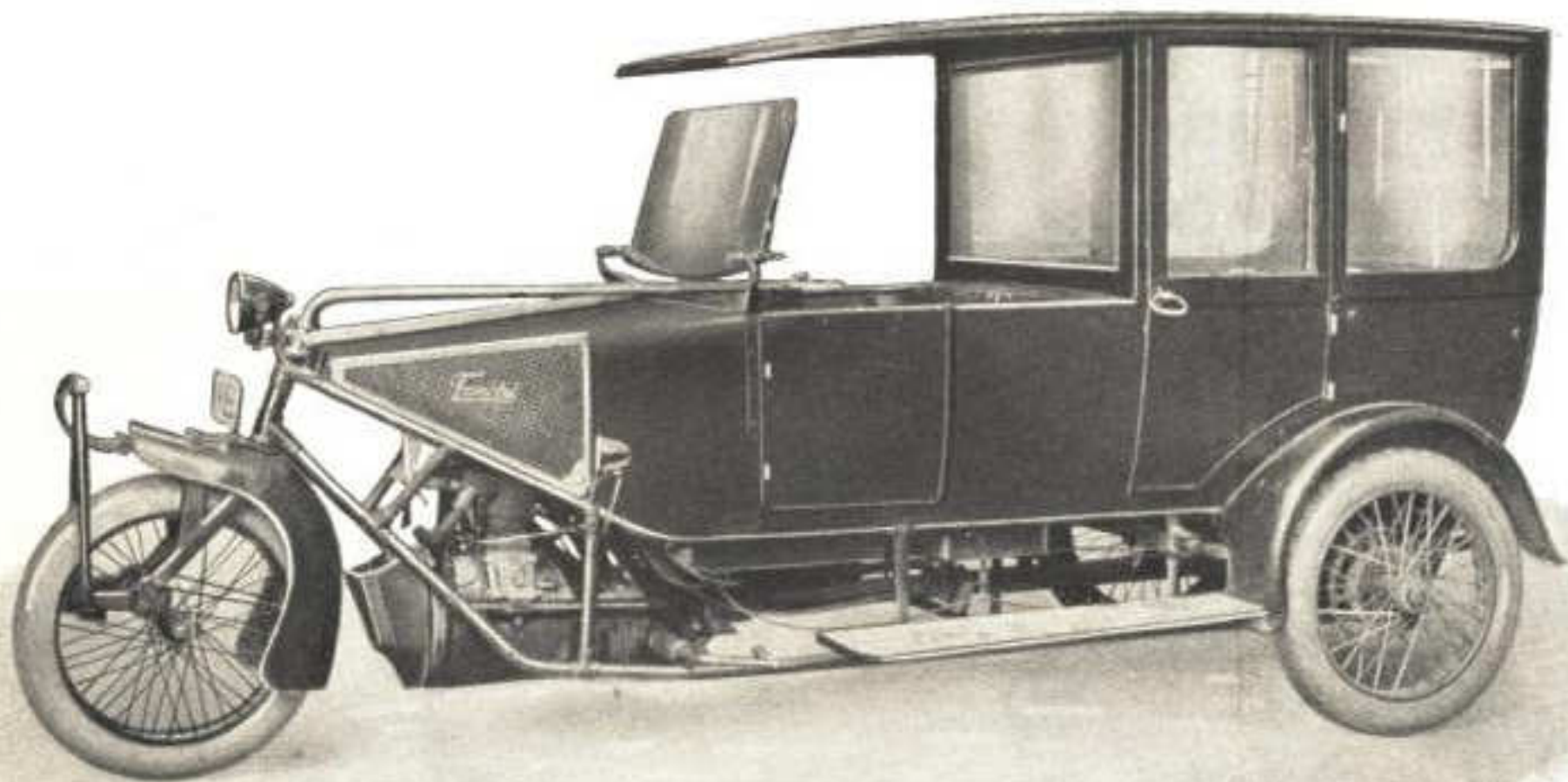
Pro obchod. Pro drožky.

Uzavřený vůz pro čtyři osoby, velice pohodlný, měkce vypořádávaný a vyperovaný. Vrchní část karoserie jest snimatelná, takže možno vozu použití jako otevřeného i jako limousiny. Pro rozmluvu s řidičem jest uvnitř telefon. Rozměry pneumatik 710×90. Vůz jest opatřen veškerými potřebnými rezervními díly a nářadím. Benzinová nádržka jest na 35 l., olejová na 6 l. Spotřeba 6 l. benzínu a $\frac{3}{4}$ kg. oleje na 100 km.

Rychlost 5—60 km. v hodině.

Max. délka	3900 mm.	Šířka sedadla	1000 mm.
„ šířka	1450 „	Vzdálenost os	1260 „
„ výška	1700 „	Rozchod kol	2650 „

Nejlevnější provoz.



TYP EN.

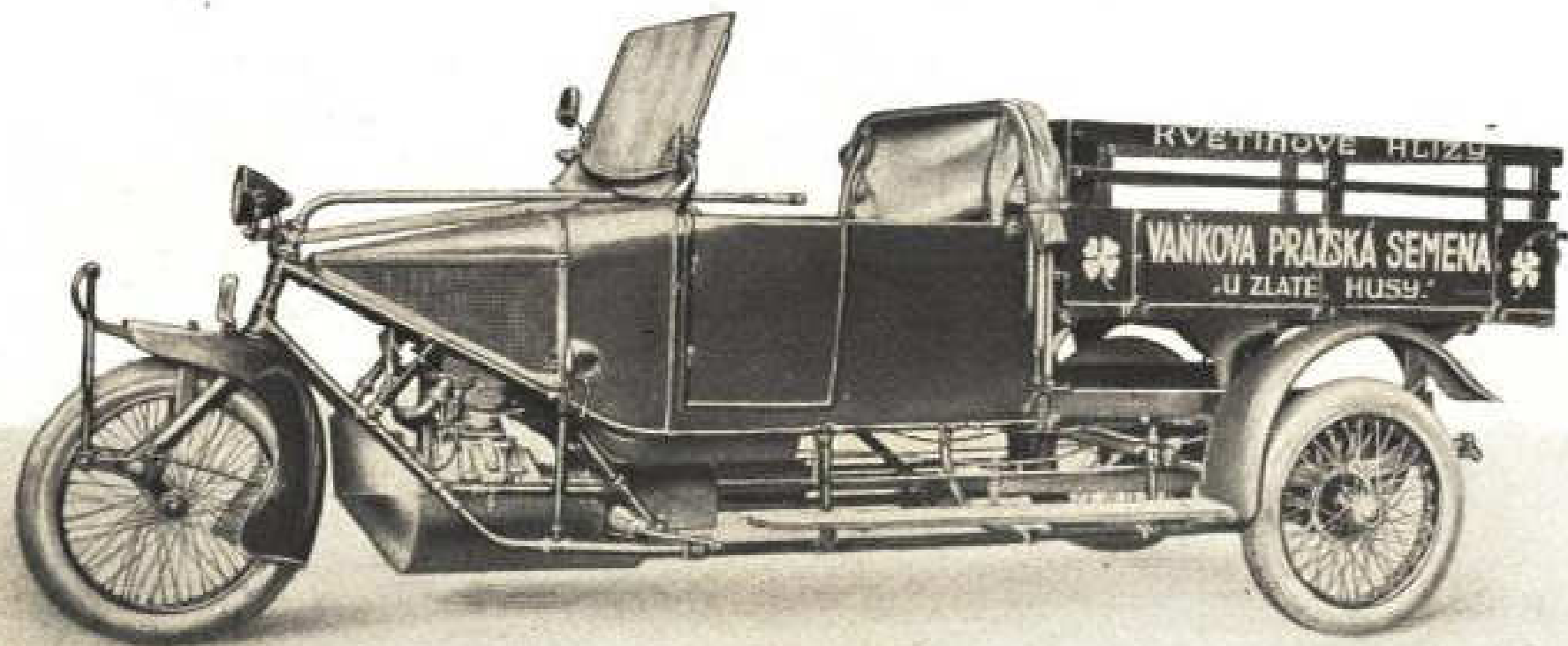
Universální dopravní stroj!

Dopravní tříkolka s plošinovou karoserií. Vůz jest o nosnosti 400 kg. mimo dva jezdce. Plochu pro náklad lze po uvolnění čtyř šroubů sejmout a nahradit osobní karoserií, kterou za příplatek dodáme. Rozměry pneumatik 710×90. Vůz jest vybaven potřebným nářadím, náhradními díly, amer. skládací střechou. Benzinová nádržka jest na 35 l., olejová na 6 l. Spotřeba 6 l. benzínu a $\frac{3}{4}$ kg. oleje na 100 km.

Rychlost 5—45 km. v hodině.

Max. délka	3900 mm.	Šířka sedadla	1000 mm.
„ šířka	1450 „	Vzdálenost os	1260 „
„ výška	1200 „	Rozchod kol	2650 „

Tato tříkolka hodí se výhodně pro rozvážení všeho druhu zboží!



TYP ENS.

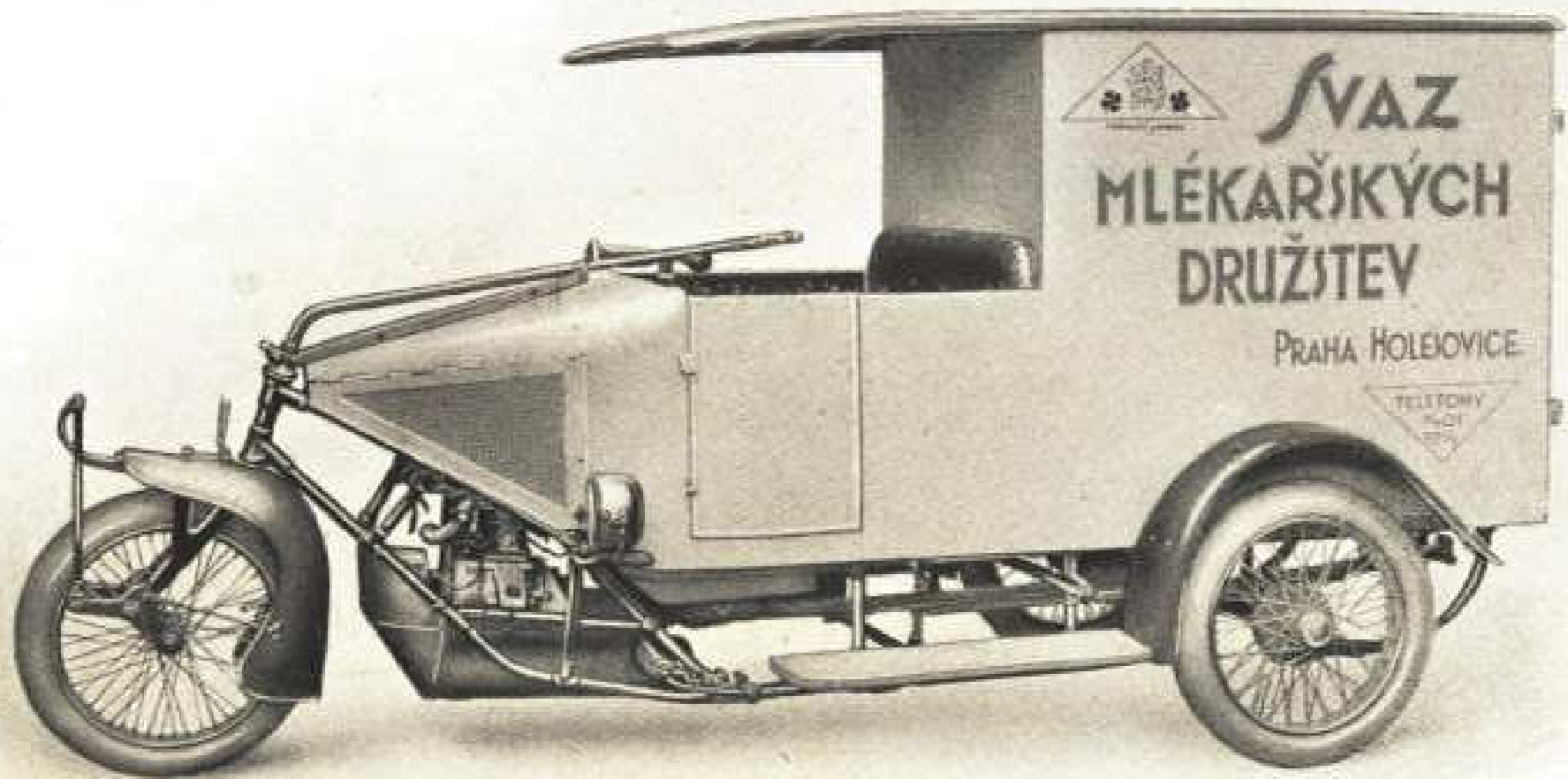
Originelní dopravní a reklamní tříkolka!

Dopravní tříkolka, uzavřená. Nosnost 400 kg. mimo dvou osob. Vnitřek karoserie možno vybavit různým speciálním zařízením, podle toho k jakému účelu se jí používá. Rozměry pneumatik 710×90. Vůz jest opatřen potřebným nářadím, náhradními díly. Benzinová nádržka jest na 35 l., olejová na 6 l. Spotřeba 6 l. benzinu a $\frac{3}{4}$ kg. oleje na 100 km.

Rychlost 5—45 km. v hodině.

Max. délka	3900 mm.	Šířka sedadla	1000 mm.
„ šířka	1450 „	Rozchod kol	1260 „
„ výška	1700 „	Vzdálenost os	2650 „

Stroj typu tohoto hodí se obzvláště pro závody konfekční atd. atd.
Nejelegantnější provedení!



SVAZ
MLÉKAŘSKÝCH
DRUŽSTEV

PRAHA HOŘKOVICE



**Seznam příslušenství,
nástrojů a potřeb, jež jsou obsaženy v ceně vozu „TRIMOBIL“.**

2 lampové háky	1 petrolejníčka
2 poznávací čísla	1 olejníčka
1 zvedák vozu	1 arch smirkového plátna
2 montovací páky	1 řemínek na větrák
1 posuvný klíč	1 péro k ssacímu ventilu
1 klíč na hlavovou matku	1 péro k výfuk. ventilu
1 klíč na ssací ventily	1 průbojník
1 sada klíčů	1 sekáč
1 kombinované kleště	1 kladivo
1 houkačka na řídicí páku	1 šroubovák
2 ucpávky na ssací ventily	1 rezervní ssací kuželka
2 ucpávky na kompress. kohoutky	1 rezervní výfuk. kuželka
4 dráty s niply	1 rezervní svíčka zapalovací
1 nožní pumpa	

JAROSLAV ŠIBRAVA, TOVÁRNA MOTOR. VOZIDEL V PRAZE.

