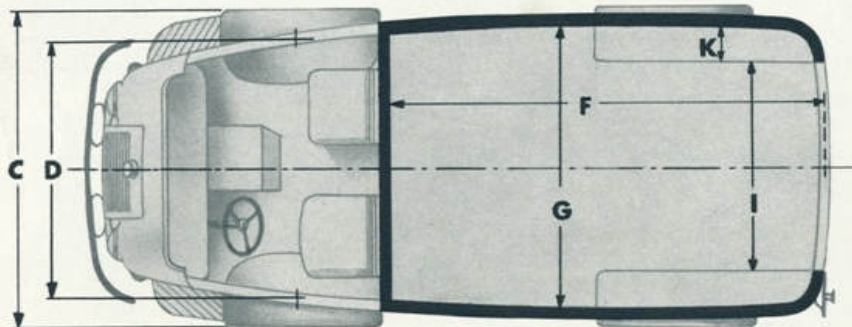
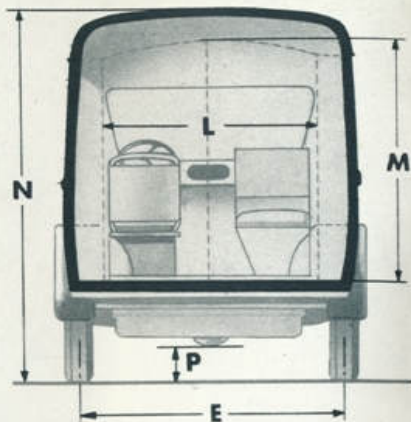
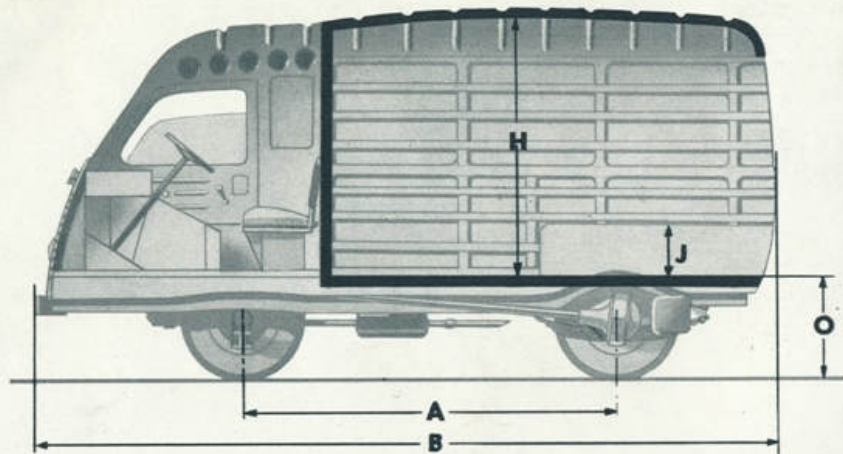


VOLTIGEUR et GOÉLETTE 1.000 kg. et 1.400 kg.

RENAULT

RÉGIE NATIONALE



DIMENSIONS PRINCIPALES

A. Empattement	2,31 m.
B. Longueur hors-tout	4,62 —
C. Largeur hors-tout	1,93 —
D. Voie AV (au sol)	1,60 —
E. Voie AR	1,60 —
F. Longueur de chargement	2,73 —
Longueur de chargement derrière conducteur	2,70 —
G. Largeur de chargement	1,74 —
H. Hauteur de chargement	1,66 —
I. Largeur entre roues	1,27 —
J. Hauteur du coffrage	0,34 —
K. Largeur du coffrage	0,24 —
L. Ouverture AR : largeur	1,24 —
M. Ouverture AR : hauteur	1,51 —

MOTEUR

4 cylindres, 4 temps. Distribution à culbuteurs. Carburateur à régulateur (régime coupure : 3300 tr/mn). Chemises amovibles. Filtre à air sec (à bain d'huile sur demande). Batteries : 6 Y 90 Ah.

VOLTIGEUR	GOÉLETTE
Moteur 85	Moteur Etandard

Alésage	85 mm	88 mm
Course	88 mm	88 mm
Cylindrée	1,997 litre	2,141 litres
Puissance fiscale	11 CV	12 CV
Puissance maximum	53 ch à 3300 t/mn	56 ch à 3300 t/mn
Couple maximum	12,8mkà2100t/mn	14,0mkà2000t/mn
Consommation	13/14 litres	14,5/15,5 litres
Vitesse	92 km/h.	95 km/h.

CHASSIS

Embrayage monodisque sec, 4 vitesses (2^e, 3^e et 4^e synchronisées) et 1 marche arrière. Rapports : 1^{re} : 5,27; 2^e : 2,64; 3^e : 1,48; 4^e : 1; marche arrière : 7,44. Transmission par cardan. 2 joints de cardan à aiguilles (Licence Glaenzer-Spicer). Pont arrière banjo. Arbres porteurs. Couple conique : 9x43 (sur demande : 7x44 pour pays montagneux). Direction : vis globale et galet, Freins hydrauliques. Suspension : ressorts à lames et amortisseurs hydrauliques. (Suspension AR à double flexibilité).

Sur demande : Suspension Grégoire AV et AR.	
PNEUS :	
série	1000 kg
sur demande.	1400 kg
	19x400 ou 19x400TT
	7,50x16 TT
	7,50x16 TT DFER
	ou 21x400
	17x400 renforcés ou X
	19x400 renforcés ou X

Hauteurs	100 kg.	1400 kg.
	Pneus 19 400 (1)	Pneus 19 400 X (2)
N. Hauteur hors-tout :		
à vide	2,26 m.	2,36 m.
en charge	2,22 —	2,30 —
O. Hauteur du plancher :		
à vide	0,60 —	0,70 —
en charge	0,55 —	0,63 —
P. Garde au sol.	0,19 —	0,19 —

(1) Avec pneus 7,50 x 16 R ajouter 2 cm.
(2) Avec pneus 7,50 x 16 TT ajouter 4 cm.

Rayon de braquage (axe des pneus) 5,15 m.

Surface utile	4,6 m ²
Volume utile	7 m ³

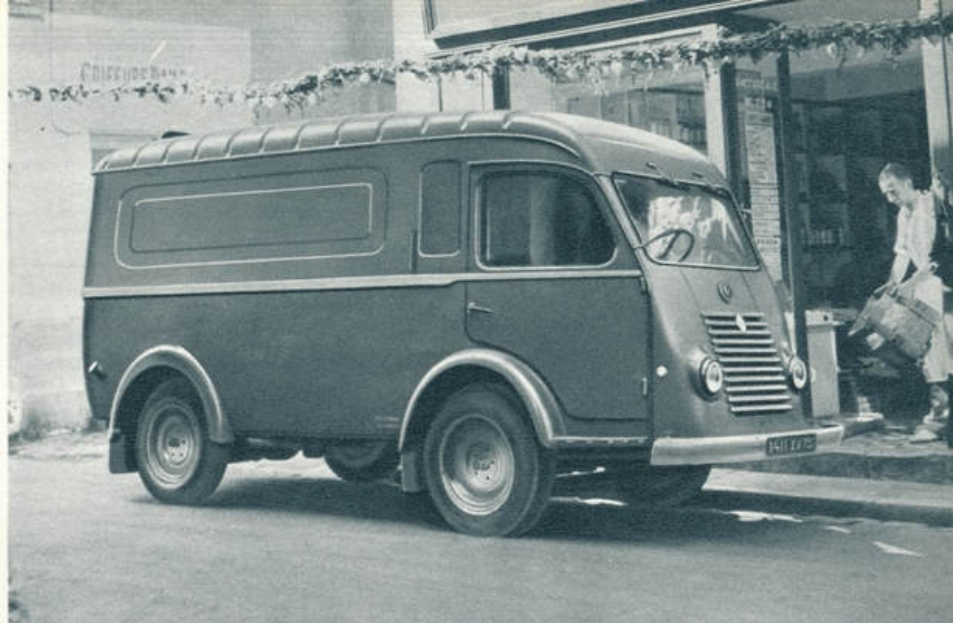
Poids total roulant maximum	2900 kg.	3235 kg.
Poids à vide (en ordre de marche)	1770 kg.	1835 kg.

1000 kg
1400 kg

FOURGONS TOLÉS

Camionnette de livraison rapide, le Fourgon tôlé se prête à tous les rayonnages et aménagements intérieurs et permet ainsi, dans les meilleures conditions, la vente sur les foires et marchés et les tournées de campagne.

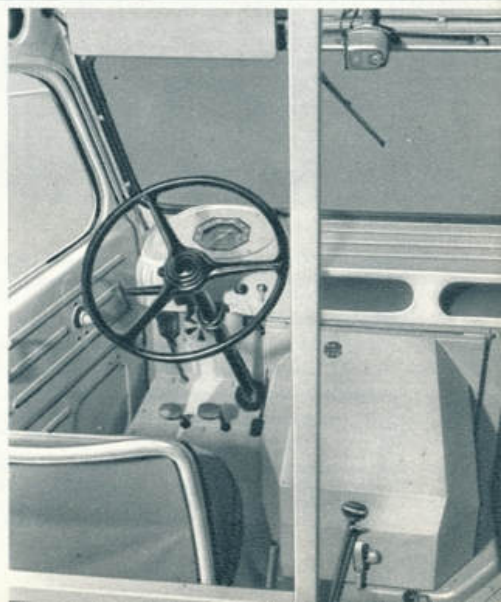
Ses larges panneaux, de proportions harmonieuses, constituent d'excellents supports publicitaires.

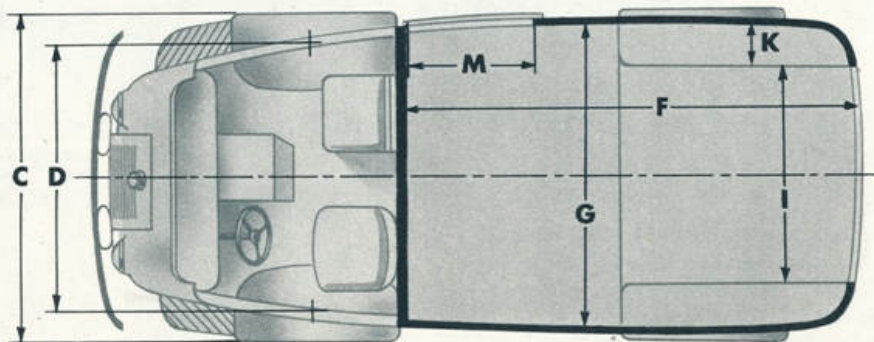
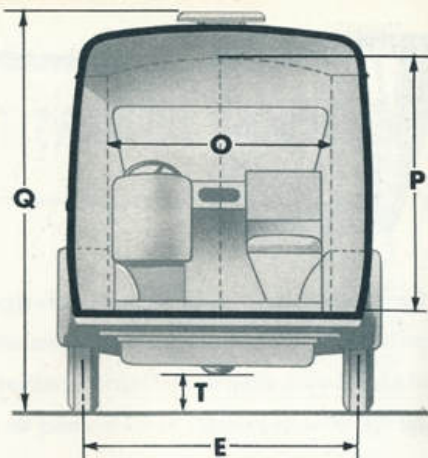
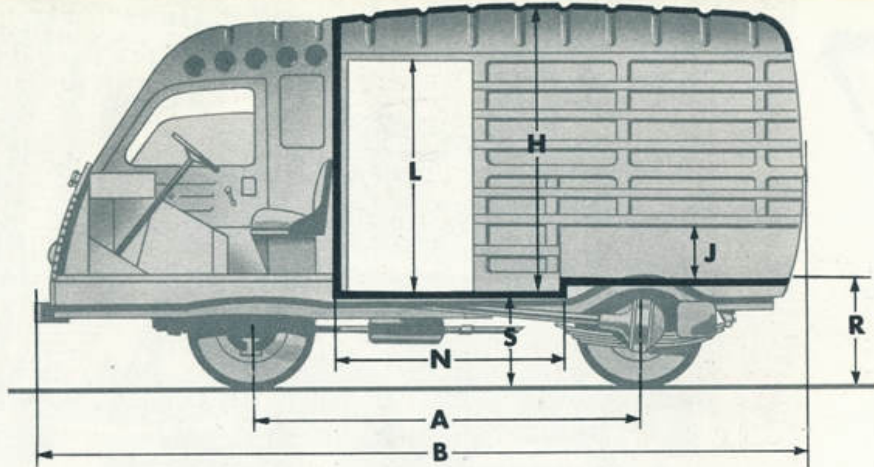


Cabine avancée offrant une visibilité totale. Portières s'ouvrant dans le bon sens (d'arrière en avant). Glaces descendantes. Vaste pare-brise sans angle mort.

Un siège réglable et un strapontin confortable, relevable pour accéder directement au chargement. Toutes les commandes et l'outillage de bord, bien à portée du conducteur. Pare-soleil. Plafonnier. Aérateurs. Chauffage " Sofica " sur demande. 2 vide-poches dans la tablette de bord. Accès facile au moteur, bien à l'abri dans la cabine (vérifications, nettoyages, réglages). Carrosserie entièrement métallique, robuste et indéformable.

Arrière s'ouvrant largement par 2 portes. Plancher de bois robuste, à hauteur commode, résistant à tous les chocs de chargement.





DIMENSIONS PRINCIPALES

A. Empattement	2,31 m.
B. Longueur hors-tout	4,62
C. Largeur hors-tout	1,93
D. Voie AV (au sol)	1,60
E. Voie AR	1,60
F. Longueur de chargement	2,73
Longueur de chargement (derrière conducteur)	2,70
G. Largeur de chargement	1,74
H. Hauteur de chargement	1,74
I. Hauteur de chargement (à l'arrière)	1,66
J. Largeur entre roues	1,27
K. Hauteur du coffrage	0,34
L. Largeur du coffrage	0,24
M. Hauteur de l'ouverture latérale	1,44
N. Largeur de l'ouverture latérale	0,77
O. Longueur du surbaissement	1,30
P. Ouverture AR : largeur	1,24
..... hauteur	1,51

MOTEUR

4 cylindres, 4 temps. Distribution à culbuteurs. Carburateur à régulateur (régime couple : 3300 tr/mn). Chemises amovibles. Filtre à air sec (à bain d'huile sur demande). Batteries : 6 V 90 Ah.

	VOLTIGEUR Moteur 85	GOÉLETTE Moteur Etandard
Alésage	85 mm	88 mm
Course	88 mm	88 mm
Cylindrée	1,997 litre	2,141 litres
Puissance fiscale	11 CV	12 CV
Puissance maximum	53 ch à 3300 t/mn	56 ch à 3300 t/mn
Couple maximum	12,8mkà2100t/mn	14,0mkà2000t/mn
Consommation	13/14 litres	14,5/15,5 litres
Vitesse	92 km/h.	95 km/h.

CHASSIS

Embrayage monodisque sec, 4 vitesses (2^e, 3^e et 4^e synchronisées) et 1 marche arrière. Rapports : 1^{re} : 5,27; 2^e : 2,64; 3^e : 1,48; 4^e : 1; marche arrière : 7,44. Transmission par cardan. 2 joints de cardan à aiguilles (Licence Glaenger-Spicer). Pont arrière banjo. Arbres porteurs. Couple conique : 9 x 43 (sur demande : 7 x 44 pour pays montagneux). Direction : vis globique et galet, Freins hydrauliques. Suspension : ressorts à lames et amortisseurs hydrauliques. (Suspension AR à double flexibilité). Sur demande : Suspension Grégoire AV et AR.

	1000 kg	1400 kg
PNEUS : série	19x400 ou 19x400TT	7,50 x 16 TT
..... sur demande.	7,50 x 16 R	7,50 x 16 TT DFER ou 21 x 400
.....	17x400 renforcés ou X	19x400 renforcés ou X

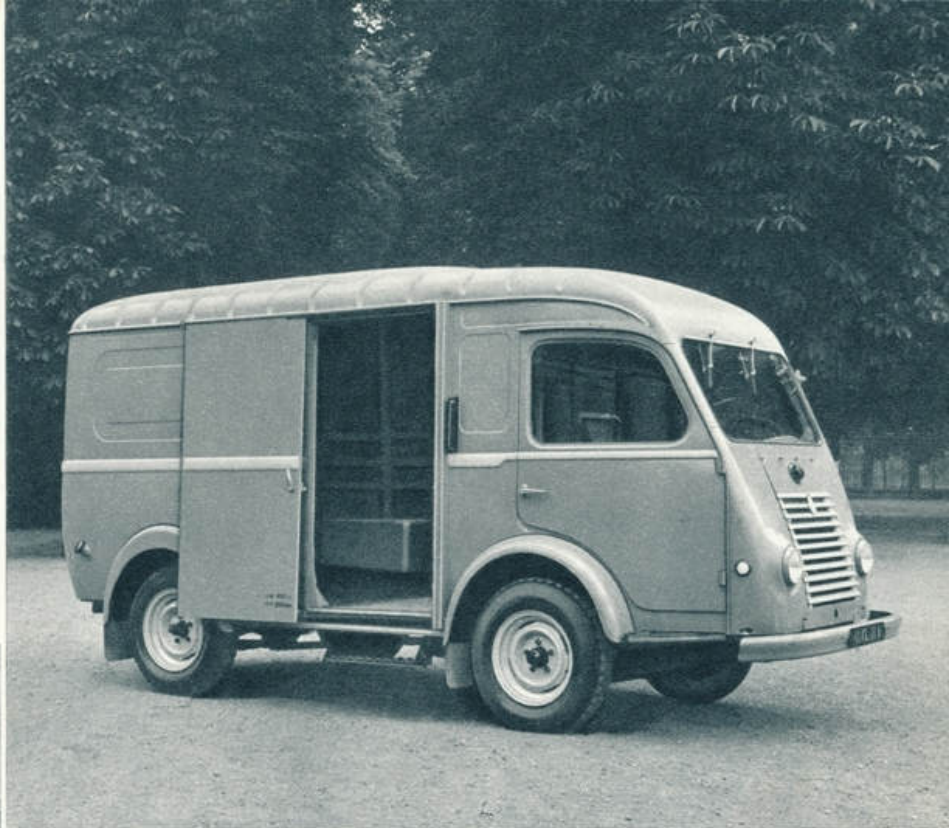
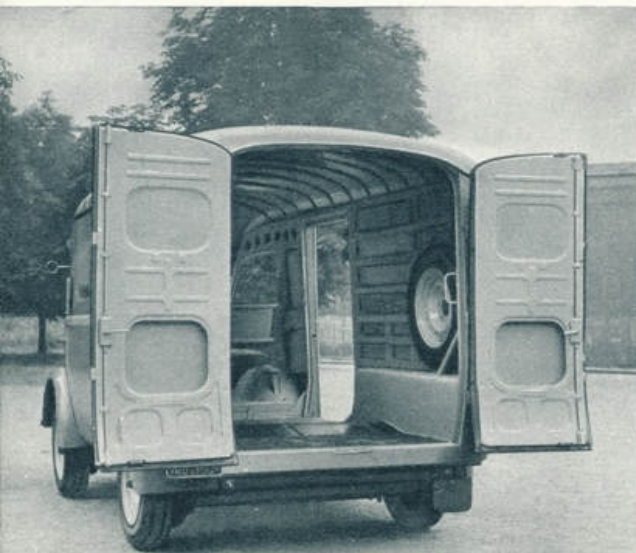
Hauteurs	1000 kg.	1400 kg.
	Pneus 19 x 400 (1)	Pneus 19 400 X (2)
Q. Hauteur hors-tout : à vide	2,26 m.	2,36 m.
..... en charge	2,22	2,30
R. Hauteur du plancher à l'arrière : à vide	0,60 —	0,70 —
..... en charge	0,55 —	0,63 —
S. Au niveau de la porte latérale (en charge)	0,51 —	0,53 —
T. Garde au sol	0,19 —	0,19 —
(1) Avec pneus 7,50 x 16 R ajouter 2 cm.		
(2) Avec pneus 7,50 x 16 TT ajouter 4 cm.		
Rayon de braquage (axe des pneus)	5,15 m.	
Surface utile	4,6 m ²	
Volume utile	7,2 m ³	
.....		
.....		
Poids total roulant maximum	2900 kg.	3235 kg.
Poids à vide (en ordre de marche)	1770 kg.	1835 kg.

1000kg
1400kg

FOURGONS TOLÉS
à porte latérale

La porte latérale coulissante à fermeture étanche, de manœuvre facile, dégage une large ouverture (1,44 m. x 0,70 m.) et permet de charger directement depuis le trottoir. Un marche-pied facilite l'accès du véhicule.

Le plancher a été surbaissé à l'endroit de la porte sur une longueur de 1,30 m. Sa hauteur au-dessus du sol n'est que de 0,50 m. en charge, soit 0,35 m. au-dessus du trottoir. La hauteur intérieure du véhicule se trouve portée à 1,74 m.

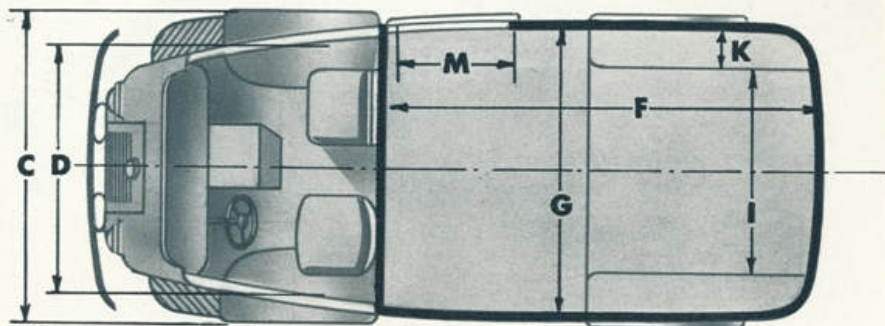
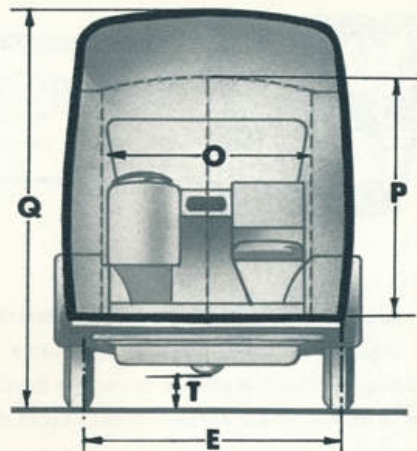
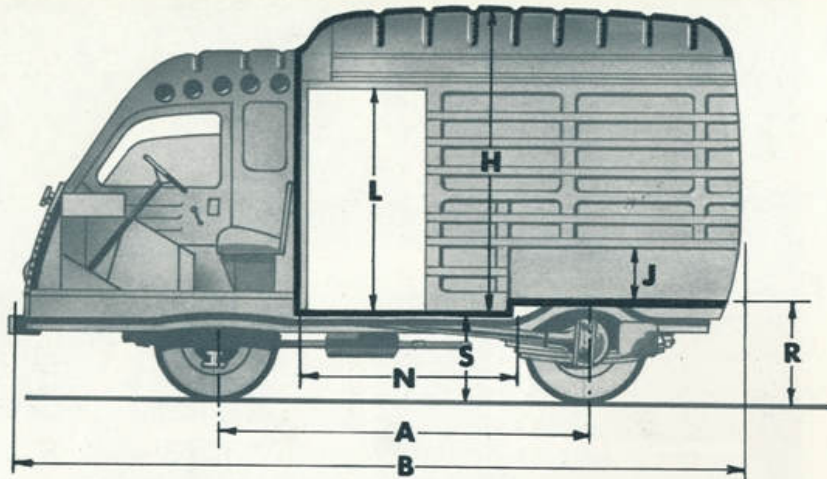


Cabine avancée offrant une visibilité totale. Portières s'ouvrant dans le bon sens (d'arrière en avant). Glaces descendantes. Vaste pare-brise sans angle mort.

Siège du conducteur réglable, et strapontin confortable, relevable pour accéder directement au chargement. Toutes les commandes et l'outillage de bord, bien à portée du conducteur. Pare-soleil. Plafonnier. Aérateurs. Chauffage "Sofica" sur demande. 2 vide-poches dans la tablette de bord. Accès facile au moteur, bien à l'abri dans la cabine (vérifications, nettoyages, réglages).

Carrosserie entièrement métallique, robuste et indéformable.

Arrière s'ouvrent largement par 2 portes. Plancher de bois, robuste, à hauteur commode, résistant à tous les chocs de chargement.



DIMENSIONS PRINCIPALES

	Fourgon Marchande	Fourgon à porte latérale
A. Empattement	2,31 m	2,31 m
B. Longueur hors-tout	4,82 —	4,82 —
C. Largeur hors-tout	1,93 —	1,93 —
D. Voie AV (au sol)	1,60 —	1,60 —
E. Voie AR	1,60 —	1,60 —
F. Longueur de chargement (à droite)	2,73 —	2,73 —
G. Longueur de chargement (à gauche)	2,70 —	2,70 —
H. Largeur de chargement	1,74 —	1,74 —
I. Hauteur de chargement	1,86 —	1,94 —
J. Hauteur de chargement (à l'AR)	1,86 —	1,86 —
K. Largeur entre roues	1,27 —	1,27 —
L. Hauteur du coffrage	0,34 —	0,34 —
M. Largeur du coffrage	0,24 —	0,24 —
N. Hauteur de l'ouverture latérale	—	1,44 —
O. Largeur de l'ouverture latérale	—	0,77 —
P. Longueur du surbaissément	—	1,30 —
Q. Largeur de l'ouverture arrière	1,24 —	1,24 —
R. Hauteur de l'ouverture arrière	1,51 —	1,51 —
Rayon de braquage (axe des pneus)	5,15 —	5,15 —
Surface utile	4,6 m ²	4,6 m ²
Volume utile	8,0 m ³	8,2 m ³

MOTEUR
4 cylindres, 4 temps. Distribution à culbuteurs. Carburateur à régulateur (régime coupure: 3300 tr/mn). Chemises amovibles. Filtre à air sec (à bain d'huile sur demande). Batteries : 6 V 90 Ah.

	1000 kg Moteur 85	1400 kg Moteur Étendard
Alésage	85 mm.	88 mm.
Course	88 mm.	88 mm.
Cylindrée	1,997 litre	2,141 litres
Puissance fiscale	11 CV	12 CV.
Puissance maximum	53 ch à 3300 t/mn	56 ch à 3300 t/mn
Couple maximum	12,8mk à 2100 t/mn	14,0mk à 2000 t/mn
Consommation	13/14 litres	14,5/15,5 litres
Vitesse	92 km/h.	95 km/h.

CHASSIS
Embrayage monodisque sec, 4 vitesses (2^e, 3^e et 4^e synchronisées) et 1 marche arrière. Rappports : 1^{re} : 5,27; 2^e : 2,64; 3^e : 1,48; 4^e : 1; marche arrière : 7,44. Transmission par cardan. 2 joints de cardan à aiguilles (Licence Glaenger-Spicer). Pont arrière banjo. Arbres porteurs. Couple conique : 9 x 43 (sur demande : 7 x 44 pour pays montagneux). Direction : vis globique et galet. Freins hydrauliques. Suspension : ressorts à lames et amortisseurs hydrauliques. (suspension AR à double flexibilité).

	1000 kg série	1400 kg série
PNEUS :		
.....	19 x 400 ou 19 x 400 TT	7,50 x 16 TT
sur demande.	7,50 x 16 R	7,50 x 16 TT DFER
	17 x 400 renforcés ou X	ou 21 x 400
		19 x 400 renforcés ou X

Hauteurs	1000 kg Pneus 19x400	1400 kg Pneus 19x400 X
	Q. Hauteur hors-tout : — à vide	2,46 m
— en charge	2,42 —	2,50 —
R. Hauteur du plancher : à l'arrière (à vide)	0,60 —	0,70 —
(en charge)	0,55 —	0,63 —
S. au niveau de la porte latérale (en charge)	0,51 —	0,53 —
T. Garde au sol	0,19 —	0,19 —
Poids total roulant maximum	2900 kg	3235 kg
Poids à vide (en ordre de marche)	1770 kg	1835 kg

1000 kg
1400 kg

GRANDE CAPACITÉ
(toit surélevé)

Les plus vastes et les plus "habitables" de toutes les camionnettes françaises, ces camionnettes 1000 et 1400 kg RENAULT à grande capacité conviennent particulièrement au transport des marchandises volumineuses et à l'aménagement de camions-magasins pour la vente en campagne.

Le volume utile se trouve porté de 7 m³ à 8 m³.

La hauteur intérieure (1 m. 86) permet une circulation aisée dans le véhicule. (Fourgon à porte latérale : 1 m. 94 au débouché de la porte).

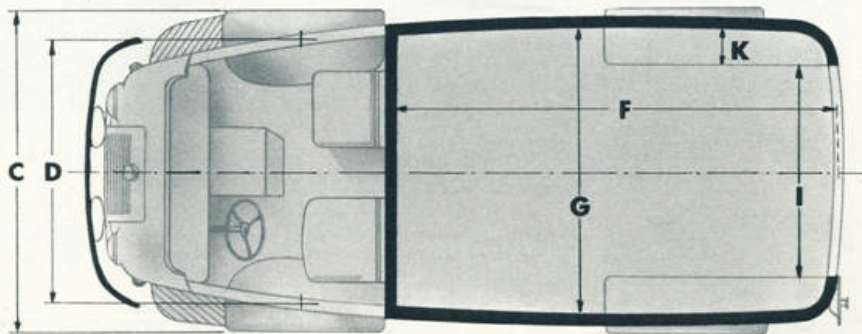
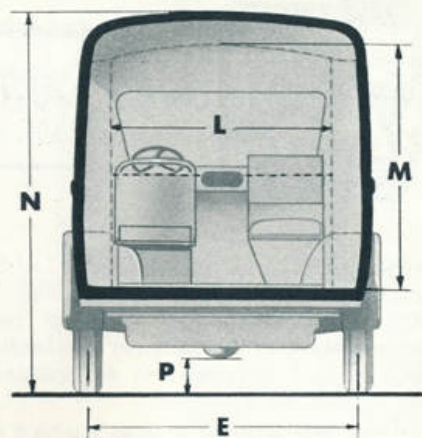
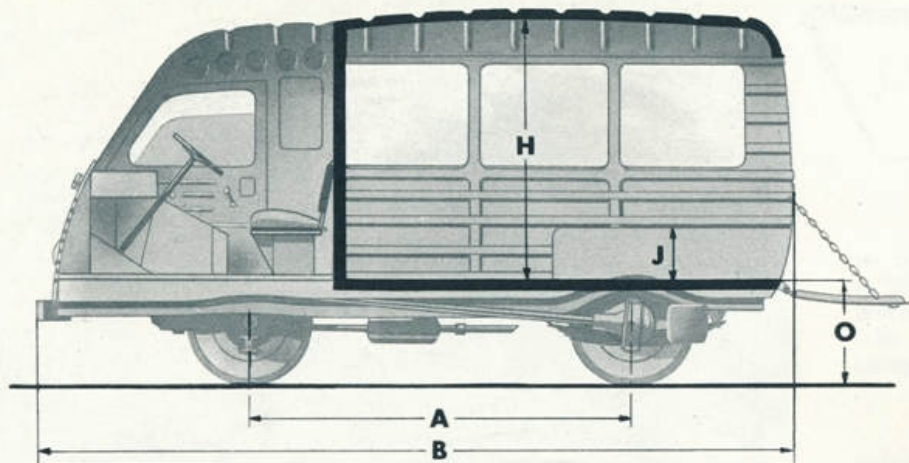


Les carrosseries RENAULT à grande capacité sont livrables dans tous les modèles : Fourgon, Marchande, Fourgon à porte latérale, "Tropiques".

Siège du conducteur réglable, et un strapontin confortable, relevable pour accéder directement au chargement. Toutes les commandes et l'outillage de bord, bien à portée du conducteur. Pare-soleil. Plafonnier. Aérateurs. Chauffage "Sofica" sur demande. 2 vide-poches dans la tablette de bord. Accès facile au moteur, bien à l'abri dans la cabine (vérifications, nettoyages, réglages).

Carrosserie entièrement métallique, robuste et indéformable.

Plancher de bois, robuste, résistant à tous les chocs de chargement.



DIMENSIONS PRINCIPALES

A. Empattement	2,31 m.
B. Longueur hors-tout.....	4,62 —
C. Largeur hors-tout.....	1,93 —
D. Voie AV (au sol).....	1,60 —
E. Voie AR.....	1,60 —
F. Longueur de chargement.....	2,73 —
Longueur de chargement (derrière conducteur).....	2,70 —
G. Largeur de chargement.....	1,74 —
H. Hauteur de chargement.....	1,66 —
I. Largeur entre roues.....	1,27 —
J. Hauteur du coffrage.....	0,34 —
K. Largeur du coffrage.....	0,24 —
L. Ouverture AR : largeur.....	1,24 —
M. Ouverture AR : hauteur.....	1,51 —
Hauteurs (avec pneus 19 x 400) (1).	
N. Hauteur hors-tout : à vide.....	2,26 —
en charge.....	2,22 —
O. Hauteur du plancher : à vide.....	0,60 —
en charge.....	0,55 —
P. Garde au sol.....	0,19 —

(1) Avec pneus 7,50 x 16 R, ajouter 2 cm.

Rayon de braquage (axe des pneus)..... 5,15 m.

Surface utile..... 4,6 m²

Volume utile..... 7 m³

Poids total roulant maximum..... 2900 kg.

Poids à vide (en ordre de marche)..... 1770 kg.

MOTEUR "85 CULBUTÉ"

4 cylindres. 4 temps. Alésage : 85 mm. Course : 88 mm.
Cylindrée : 1,997 litre. Puissance fiscale : 11 CV. Distribution à culbuteurs. Carburateur à régulateur. Chemises amovibles. Filtre à air sec (à bain d'huile sur demande). Régime maximum : 3300 tr/mn. Batterie : 6 V 90 A/h. Vitesse : 92 km/h. Consommation moyenne : 13/14 litres aux 100 km.

CHASSIS

Embrayage monodisque sec, 4 vitesses (2^e, 3^e et 4^e synchronisées) et 1 marche arrière. Rappports : 1^{re} : 5,27; 2^e : 2,64; 3^e : 1,48; 4^e : 1; marche arrière : 7,44. Transmission par cardan. 2 joints de cardan à aiguilles. (Licence Glaenzer-Spicer). Pont arrière banjo. Arbres porteurs. Couple conique : 9 x 43 (7 x 44 sur demande pour les pays montagneux). Direction : vis globique et galet. Freins hydrauliques. Suspension : ressorts à lames et amortisseurs hydrauliques (suspension arrière à double flexibilité). Sur demande : suspension Grégoire AV et AR. Pneus : 19 x 400 X non renforcés 7.50 x 16 TT. ou 21 x 400 sur demande.

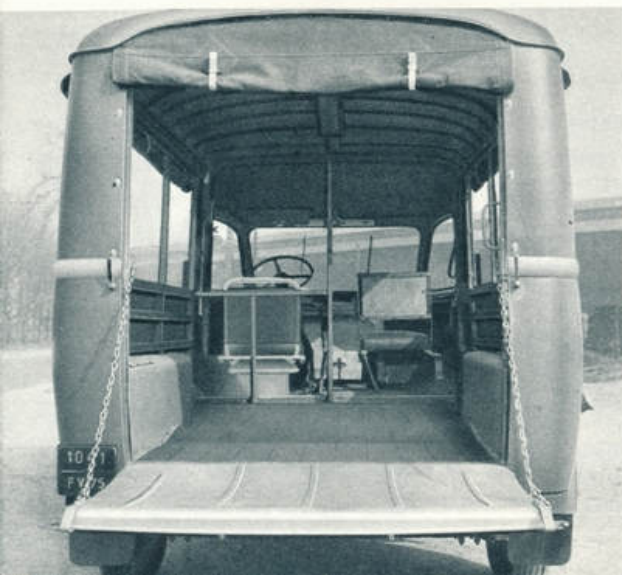
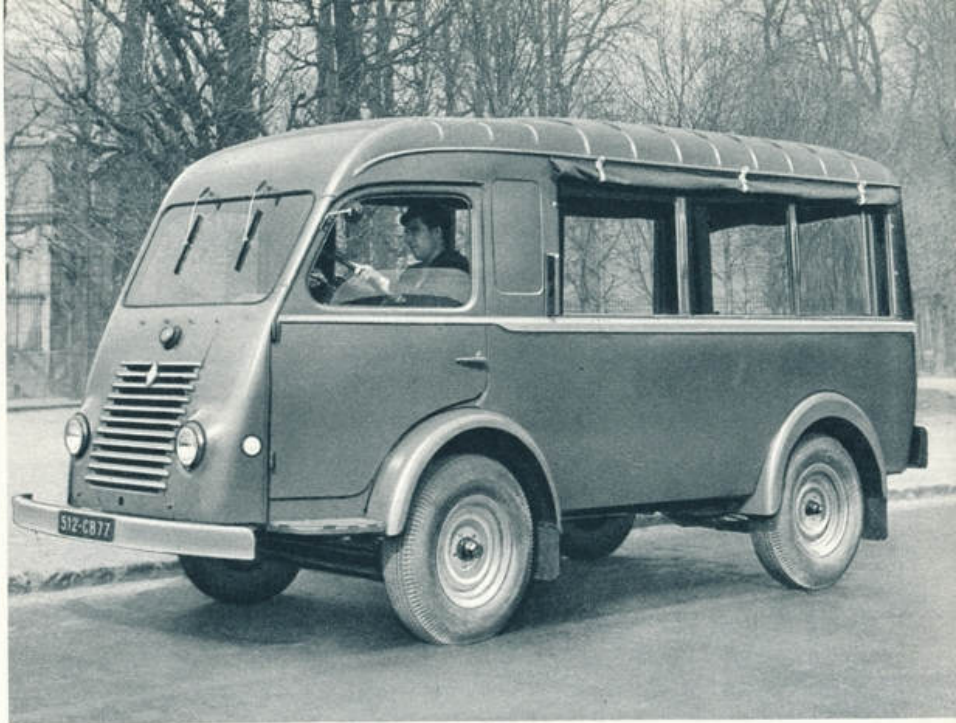
1000
KILOS

MARCHANDE

La "MARCHANDE" permet la vente directe sur foires et marchés et les tournées de campagne, sans qu'il soit besoin de descendre de voiture :

chargement accessible du poste de conduite,
circulation aisée à l'intérieur du véhicule,
livraison par les ouvertures latérales et arrière.

Les rideaux relevables assurent d'excellentes conditions d'aération pour le transport des animaux et des denrées périssables (légumes, fruits, fromages)...

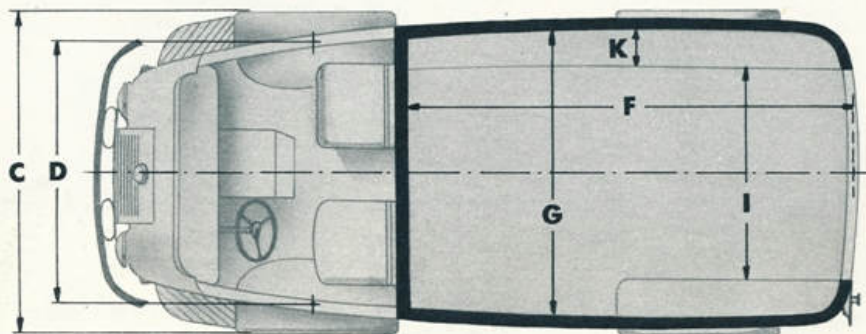
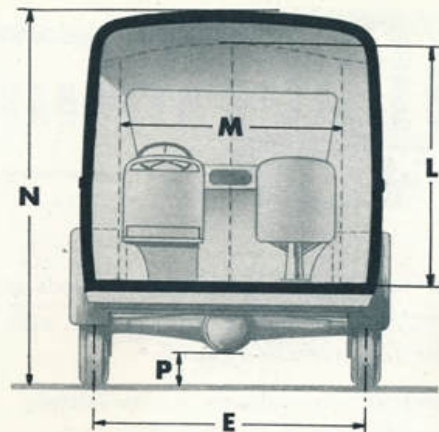
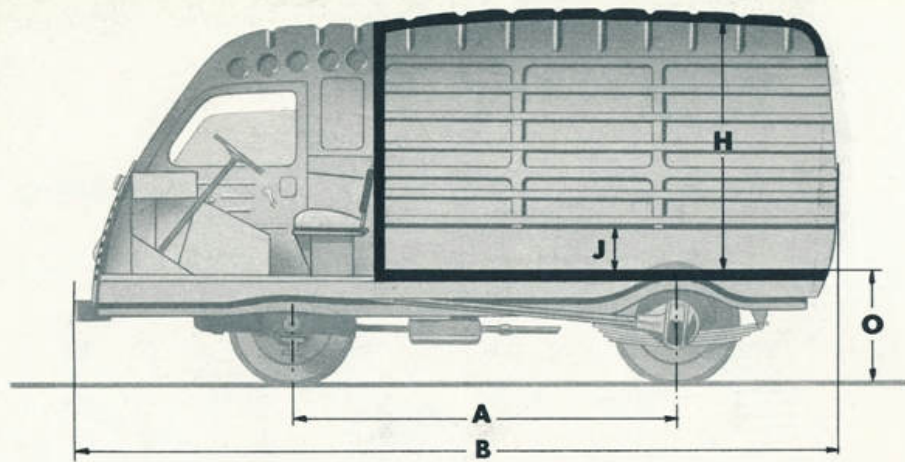


Cabine avancée offrant une visibilité totale. Portières s'ouvrant dans le bon sens (d'arrière en avant). Glaces descendantes. Vaste pare-brise sans angle mort.

Siège du conducteur réglable, et un strapontin confortable, relevable pour accéder directement au chargement. Toutes les commandes et l'outillage de bord, bien à portée du conducteur. Pare-soleil. Plafonnier. Aérateurs. Chauffage "Sofica" sur demande. 2 vide-poches dans la tablette de bord. Accès facile au moteur, bien à l'abri dans la cabine (vérifications, nettoyages, réglages).

Carrosserie entièrement métallique, robuste et indéformable.

Arrière s'ouvrant largement par un hayon rabattable, qui peut être retenu par des chaînes au niveau désiré. Plancher de bois, robuste, résistant à tous les chocs de chargement.



MOTEUR "85 CULBUTÉ"

4 cylindres. 4 temps. Alésage : 85 mm. Course : 88 mm.
Cylindrée : 1,997 litre. Puissance fiscale : 11 CV. Distribution à culbuteurs. Carburateur à régulateur. Chemises amovibles. Filtre à air sec (à bain d'huile sur demande). Régime maximum : 3300 tr mn. Batterie : 6 V 90 A h. Vitesse : 92 km h. Consommation moyenne : 13 14 litres aux 100 km.

CHASSIS

Embrayage monodisque sec, 4 vitesses (2^e, 3^e et 4^e synchronisées) et 1 marche arrière. Rapports : 1^{re} : 5,27; 2^e : 2,64; 3^e : 1,48; 4^e : 1; marche arrière : 7,44. Transmission par cardan. 2 joints de cardan à aiguilles (Licence Glaenger-Spicer). Pont arrière banjo. Arbres porteurs. Couple conique : 8 x 43. 7 x 44 sur demande pour les pays montagneux. Direction : vis globique et galet. Freins hydrauliques. Suspension : ressorts à lames et amortisseurs hydrauliques. Sur demande : Suspension Grégoire AV et AR. Pneus : 7,50 x 16 R.

DIMENSIONS PRINCIPALES

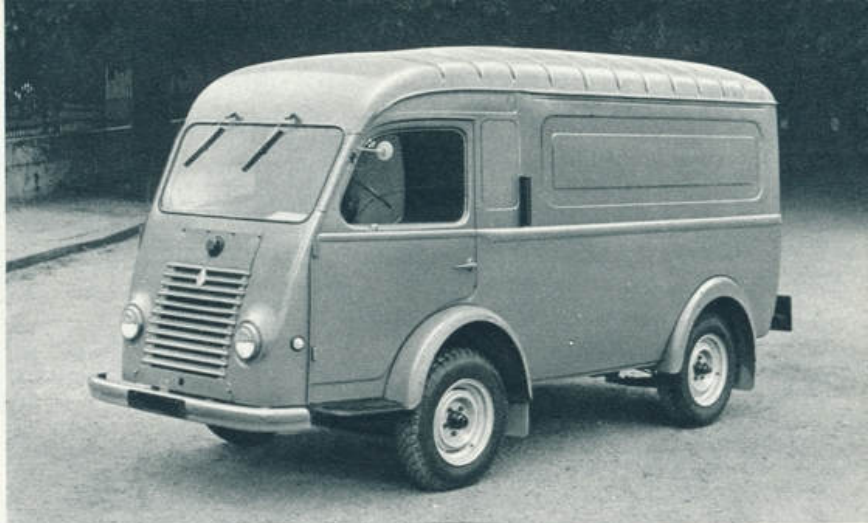
A. Empattement	2,31 m.
B. Longueur hors-tout	4,62 —
C. Largeur hors-tout	1,93 —
D. Voie AV (au sol)	1,60 —
E. Voie AR	1,60 —
F. Longueur de chargement	2,73 —
Longueur de chargement derrière conducteur	2,70 —
G. Largeur de chargement	1,74 —
H. Hauteur de chargement	1,66 —
I. Largeur entre roues	1,27 —
J. Hauteur du coffrage	0,34 —
K. Largeur du coffrage	0,24 —
L. Hauteur de l'ouverture AR	1,51 —
M. Largeur de l'ouverture AR	1,24 —
N. Hauteur hors-tout : à vide	2,28 —
en charge	2,24 —
O. Hauteur du plancher : à vide	0,62 —
en charge	0,57 —
P. Garde au sol	0,21 —
Rayon de braquage (axe des pneus)	5,15 —
Surface utile	4,6 m ²
Volume utile	7 m ³

1000
KILOS

TROPIQUES

Spécialement étudiés pour les mauvaises pistes des pays tropicaux, les modèles "TROPIQUES" RENAULT répondent aux plus dures conditions d'emploi. Carrosserie entièrement métallique, de grande capacité, robuste et de réparation facile.

Plancher de bois résistant à tous les chocs de chargement, à hauteur commode au-dessus du sol.



LE FOURGON : larges panneaux latéraux très publicitaires.

Arrière fermé par 2 portes.

Grande facilité d'aménagements intérieurs.

LA MARCHANDE : ouvertures latérales et arrière à rideaux relevables, offrant une large aération.

Hayon arrière rabattable, avec chaînes pour le maintenir ouvert au niveau désiré.

ÉQUIPEMENTS SPÉCIAUX "TROPIQUES"

Filter à air à bain d'huile de grande capacité. Système le plus efficace sur les pistes poussiéreuses.

Allumeur, pompe à essence et carburateur anti-sable.

Butée d'embrayage à billes.

Radiateur sous pression sans calorstat.

Réservoir à l'intérieur, à l'abri des chocs et des projections de cailloux, sur Fourgon et Marchande.

Volets déflecteurs orientables, montés sur les portes avant, assurant une bonne aération de la cabine.

Pavillon recouvert d'une laque blanche réfléchissante, évitant l'échauffement à l'intérieur de la cabine, sur Fourgon et Marchande.

Garnitures de siège en clorène. Le strapontin du passager est remplacé par un siège confortable.

Suspension Grégoire montée à la demande.







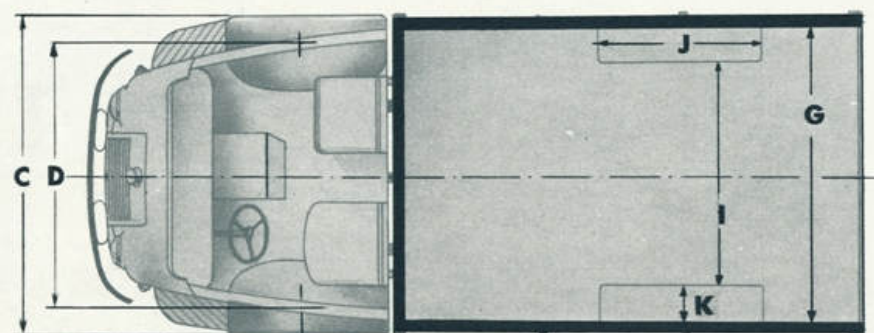
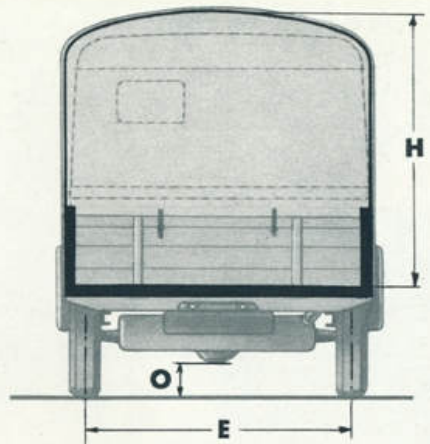
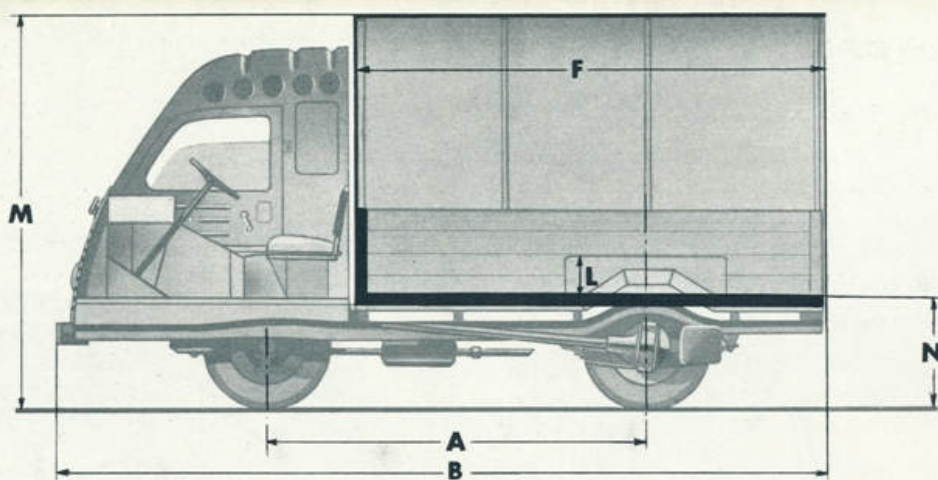
Avec la porte latérale, le plancher se compose, en fait, de deux plates-formes :

l'une, desservie par les portes arrière : long. 1,43 m.
larg. 1,74 m.

l'autre, desservie par la porte latérale : long. 1,30 m.
larg. 1,74 m.



Vastes et bien conçus, les 1000 et 1400 kg Renault permettent l'accès au chargement depuis le poste de conduite et une circulation aisée à l'intérieur du véhicule.



DIMENSIONS PRINCIPALES

A. Empattement	2,31 m.
B. Longueur hors-tout	4,74 —
C. Largeur hors-tout	1,99 —
D. Voie AV (au sol)	1,60 —
E. Voie AR	1,60 —
F. Longueur de chargement	2,80 —
G. Largeur de chargement	1,86 —
H. Hauteur de chargement	1,65 —
I. Largeur entre roues	1,27 —
J. Longueur du coffrage	0,90 —
K. Largeur du coffrage	0,30 —
L. Hauteur du coffrage	0,25 —
Hauteur (pneus 19 x 400 X) (1)	
M. Hauteur hors-tout : à vide	2,45 —
en charge	2,37 —
N. Hauteur du plancher : à vide	0,77 —
en charge	0,69 —
O. Garde au sol	0,19 —
(1) Avec pneus 7,50 x 16 TT, ajouter 4 cm.	
Rayon de braquage (axe des pneus)	5,15 m.
Surface utile	5,1 m ²
Volume utile	8 m ³
Poids total roulant maximum	3235 kg.
Poids à vide (en ordre de marche)	1820 kg.

MOTEUR ÉTENDARD

4 cylindres, 4 temps. Distribution à culbuteurs. Carburateur à régulateur (régime coupure : 3300 t mn). Chemises amovibles. Filtre à air sec (à bain d'huile sur demande). Batterie 6 V 90 Ah.

Alesage	88 mm.
Course	88 mm.
Cylindrée	2,141 litres
Puissance fiscale	12 CV.
Puissance maximum	56 ch à 3300 t mn
Couple maximum	14,0 mk à 2000 t mn
Consommation	14,5 15,5 litres

CHASSIS

Embrayage monodisque sec, 4 vitesses (2^e, 3^e et 4^e synchronisées) et marche arrière. Rapports : 1^{re} : 5,27 ; 2^e : 2,64 ; 3^e : 1,48 ; 4^e : 1 ; marche arrière : 7,44. Transmission par cardan. 2 joints de cardan à aiguilles (Licence Glaenger-Spicer). Pont arrière banjo. Arbres porteurs. Couple conique : 9 x 43 (sur demande : 7 x 44, pour pays montagnoux). Direction : vis globique et galet. Freins hydrauliques. Suspension : ressorts à lames et amortisseurs hydrauliques (AR à double flexibilité). Sur demande : Suspension Grégoire AV et AR. Pneus : 19 x 400 ou 19 x 400 TT, 17 x 400 renforcés ou X (7,50 x 16 R sur demande).

1400 PLATEAU BACHÉ KILOS

Véritable CAMION LÉGER, le Plateau Bâché 1400 kg RENAULT est particulièrement indiqué pour les entreprises dont la nature des transports exige une charge utile supérieure à celle d'une camionnette, sans atteindre celle d'un poids lourd.

Ce véhicule est utilisable en plateau à ridelles ou en bâché.

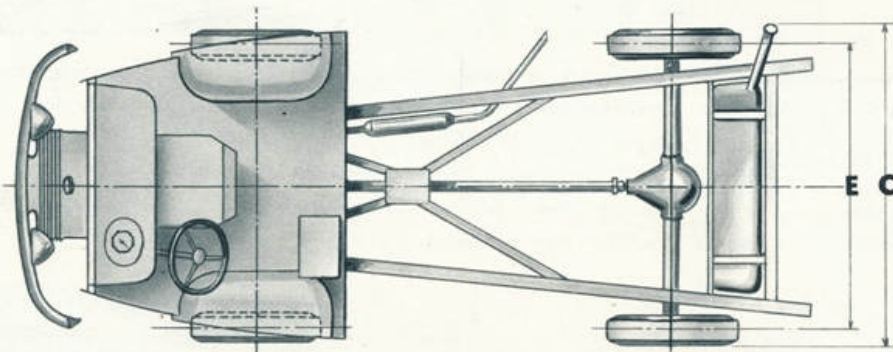
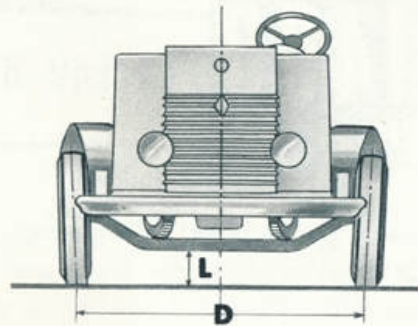
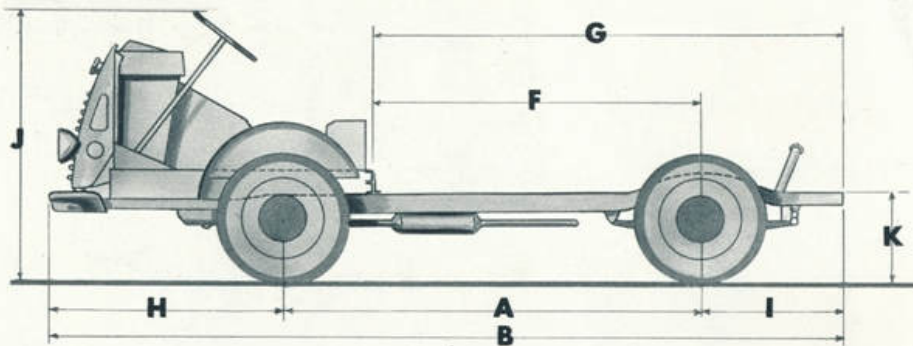
Cabine avancée, bien isolée du chargement, offrant un vaste cube d'air et une visibilité totale. Portières s'ouvrant dans le bon sens (d'arrière en avant). Glaces descendantes. Vaste pare-brise sans angle mort. Toutes les commandes et l'outillage de bord bien à portée du conducteur. Pare-soleil. Aérateurs. Chauffage "Sofica" sur demande, 2 vide-poches dans la tablette de bord. Accès facile au moteur, bien à l'abri dans la cabine (vérifications, nettoyages, réglages).



Plateau de grande surface, permettant un chargement important de marchandises encombrantes. Ridelles fixes. Arrière s'ouvrant largement par un hayon rabattable. Plancher robuste, à hauteur com-mode, résistant à tous les chocs de chargement.

Lunette arrière facilitant les manœuvres et permettant de surveiller le chargement (plateau à ridelles).





DIMENSIONS PRINCIPALES

A. Empattement	2,31 —
B. Longueur hors-tout	4,43 —
C. Largeur hors-tout	1,88 —
D. Voie AV (au sol)	1,60 —
E. Voie AR	1,60 —
F. Entrée de carrosserie	1,81 —
G. Emplacement de carrosserie	2,61 —
H. Porte-à-faux AV	1,32 —
I. Porte-à-faux AR	0,80 —

MOTEUR

4 cylindres, 4 temps. Distribution à culbuteurs. Carburateur à régulateur (régime coupure : 3300 tr/mn). Chemises amovibles. Filtre à air sec (à bain d'huile sur demande). Batteries : 6 V 90 Ah.

	VOLTIGEUR Moteur 85	GOÉLETTE Moteur Etandard
Alésage	85 mm	88 mm
Course	88 mm	88 mm
Cylindrée	1,997 litre	2,141 litres
Puissance fiscale	11 CV	12 CV
Puissance maximum	53 ch à 3300 t/mn	56 ch à 3300 t/mn
Couple maximum	12,8mkà2100t/mn	14,0mkà2000t/mn
Consommation	13/14 litres	14,5/15,5 litres
Vitesse	92 km/h.	95 km/h.

CHASSIS

Embrayage monodisque sec, 4 vitesses (2^e, 3^e et 4^e synchronisées) et 1 marche arrière. Rapports : 1^{re} : 5,27; 2^e : 2,64; 3^e : 1,48; 4^e : 1; marche arrière : 7,44. Transmission par cardan. 2 joints de cardan à aiguilles (Licence Glaenger-Spicer). Pont arrière banjo. Arbres porteurs. Couple conique : 9 x 43 (sur demande : 7 x 44 pour pays montagneux). Direction : vis globique et galet, Freins hydrauliques.

Suspension : ressorts à lames et amortisseurs hydrauliques. (Suspension AR à double flexibilité).

Sur demande : Suspension Grégoire AV et AR.

	1000 kg	1400 kg
PNEUS :		
série	19 x 400 ou 19 x 400TT	7,50 x 16 TT
sur demande.	7,50 x 16 R	7,50 x 16 TT DFER ou 21 x 400
	17x400 renforcés ou X	19x400 renforcés ou X

Hauteurs	1000 kg (1)	1400 kg (2)
	Pneus 19 x 400	Pneus 19 x 400 X
J. Hauteur hors-tout (en charge)	1,59 m	1,58 m
K. Hauteur du châssis à l'arrière (en charge)	0,45 —	0,55 —
L. Garde au sol	0,18 —	0,20 —

(1) avec pneus 7,50 x 16, ajouter 2 cm.

(2) avec pneus 7,50 x 16 TT, ajouter 4 cm.

	1000 kg	1400 kg
Poids et charges		
Poids total roulant maximum autorisé	2900 kg	3235 kg
Poids du châssis nu	1007 —	1085 —

1000 kg
1400 kg

CHASSIS NUS

Robustes, bien conçus, les châssis nus 1000 et 1400 kg sont utilisés couramment pour la réalisation de carrosseries "sur mesures" parfaitement adaptées aux nécessités professionnelles et au goût de chacun.

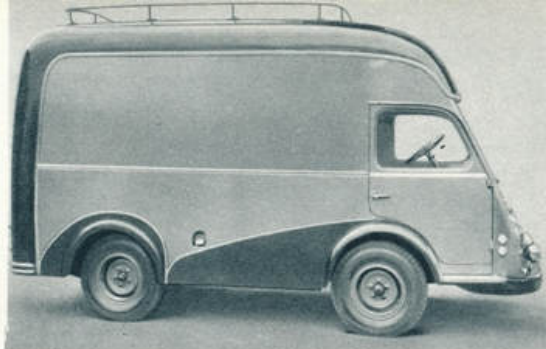
Ces photos montrent des exemples très divers de carrosseries réalisées sur châssis nus 1000 ou 1400 kg.



Un car de luxe pour 12 voyageurs.



Le châssis nu permet la création d'un support publicitaire original.



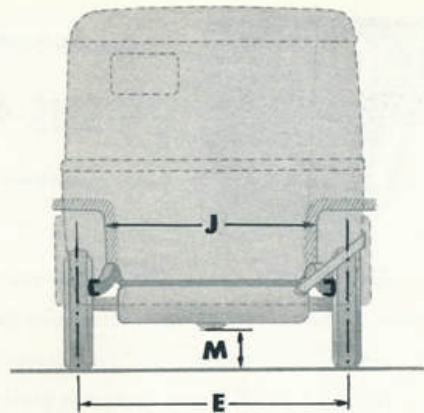
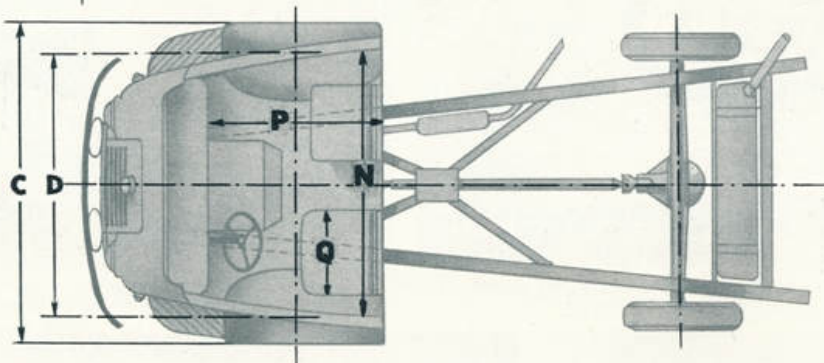
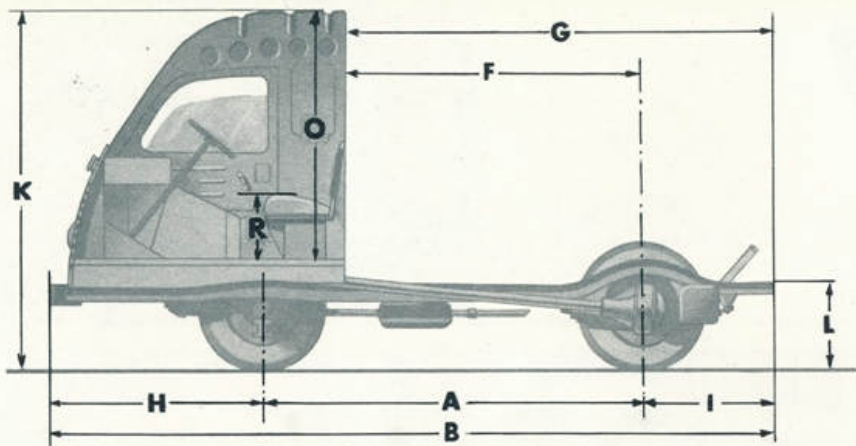
FOURGON - MEUBLE de grande capacité.



"CARAVANE" : une réalisation luxueuse pour des vacances confortables.



Le camion-magasin du boucher, bien fait pour attirer l'attention de la clientèle.



DIMENSIONS PRINCIPALES

A. Empattement	2,31 m.
B. Longueur hors-tout	4,43 —
C. Largeur hors-tout	1,93 —
D. Voie AV (au sol)	1,60 —
E. Voie AR	1,60 —
F. Entrée de carrosserie	1,81 —
G. Emplacement de carrosserie	2,61 —
H. Porte à faux AV	1,32 —
I. Porte à faux AR	0,80 —
J. Largeur entre coffres de passage de roues	1,27 —

Hauteurs	100 kg. (1)	1400 kg. (2)
	Pneus 19 x 400	Pneus 19 x 400 X
K. Hauteur hors-tout (en charge)	2,20 —	2,23 —
L. Hauteur du châssis (en charge)	0,45 —	0,55 —
M. Garde au sol	0,19 —	0,21 —

- (1) Avec pneus 7,50 x 16, ajouter 2 cm.
 (2) Avec pneus 7,50 x 16 TT, ajouter 4 cm.

HABITABILITÉ

N. Largeur de la cabine	1,58 —
O. Hauteur de la cabine	1,58 —
P. Profondeur (à partir de la planche de bord)	1,01 —
Q. Largeur siège conducteur	0,50 —
R. Hauteur siège	0,43 —

Poids et charges

	1000 kg.	1400 kg.
Poids total roulant, maximum autorisé	2900 kg.	3235 kg.
Poids à vide (en ordre de marche)	1465 —	1520 —
Marge disponible pour carrosserie et charge	1435 —	1715 —

MOTEUR

4 cylindres, 4 temps. Distribution à culbuteurs. Carburateur à régulateur (régime coupleure : 3300 tr/mn). Chemises amovibles. Filtre à air sec (à bain d'huile sur demande). Batteries : 6 V 90 Ah.

	VOLTIGEUR Moteur 85	GOËLETTE Moteur Etandard
Alésage	85 mm	88 mm
Course	88 mm	88 mm
Cylindrée	1,997 litre	2,141 litres
Puissance fiscale	11 CV	12 CV
Puissance maximum	53 ch à 3300 t/mn	56 ch à 3300 t/mn
Couple maximum	12,8mkà2100t/mn	14,0mkà2000t/mn
Consommation	13/14 litres	14,5/15,5 litres
Vitesse	92 km/h.	95 km/h.

CHASSIS

Embrayage monodisque sec, 4 vitesses (2^e, 3^e et 4^e synchronisées) et 1 marche arrière. Rapports : 1^{re} : 5,27; 2^e : 2,64; 3^e : 1,48; 4^e : 1; marche arrière : 7,44. Transmission par cardan. 2 joints de cardan à aiguilles (Licence Glaenzer-Spicer). Pont arrière banjo. Arbres porteurs. Couple conique : 9x43 (sur demande : 7x44 pour pays montagneux). Direction : vis globique et galet, Freins hydrauliques. Suspension : ressorts à lames et amortisseurs hydrauliques. (Suspension AR à double flexibilité).

PNEUS :	1000 kg	1400 kg
série	19x400 ou 19x400TT	7,50 x 16 TT
sur demande.	7,50 x 16 R	7,50 x 16 TT DFER ou 21 x 400
	17x400 renforcés ou X	19x400 renforcés ou X

1000 kg
1400 kg

CHASSIS CABINES

Robustes, bien conçus, les châssis-cabines 1000 et 1400 kg sont utilisés couramment pour la réalisation de carrosseries "sur mesures" parfaitement adaptées aux nécessités professionnelles et au goût de chacun.

Ces photos montrent des exemples très divers de carrosseries réalisées sur châssis-cabines 1000 et 1400 kg.



Solution pratique et moderne du "ramassage" des écoliers l'AUTOBUS SCOLAIRE, réalisé à partir du fourgon tôlé 1400 kg, assure le transport confortable de 26 enfants.



PLATEAU surbaissé



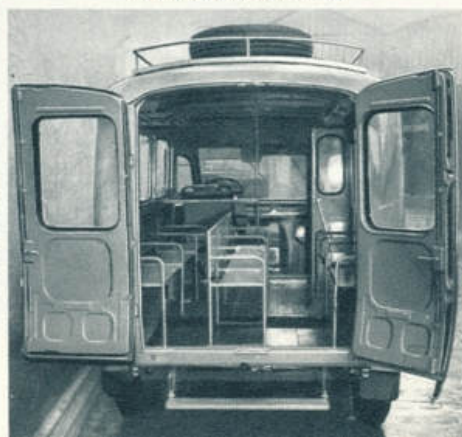
BÉTAILLIÈRE pour le transport du gros bétail.



FOURGON-MAGASIN agencé pour le déballage sur les foires et marchés.



Autre camion-magasin pour la vente en campagne.



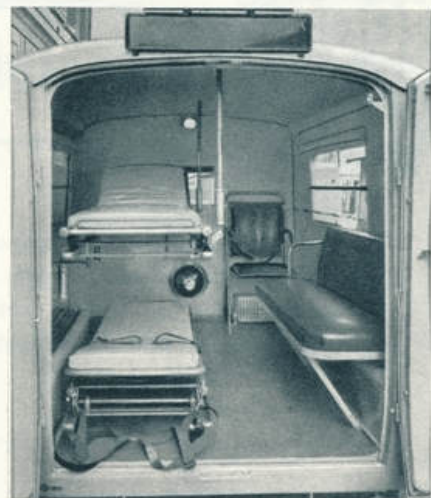
COCHONNIÈRE à 3 compartiments, dont un à l'étage pour les porcelets.



CABINE approfondie



AMBULANCE "Sociale" 1 à 6 brancards.



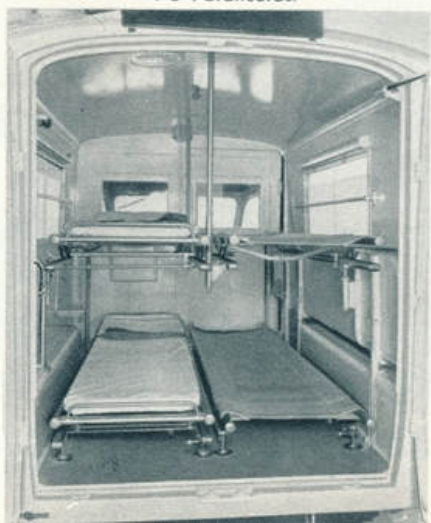
AMBULANCE "Municipale"
1 à 2 brancards.



CAR 13 places



CAR 13 places.



AMBULANCE "Hôpital"
1 à 4 brancards.



BENNE transporteur



PLATEAU LAITIER de grande surface, sans
passages de roues.

1000 kg
1400 kg

CHASSIS CABINES

Ces photos montrent des exemples très divers de carrosseries réalisées sur châssis-cabines 1000 et 1400 kg.



COCHONNIÈRE 12 porcs.



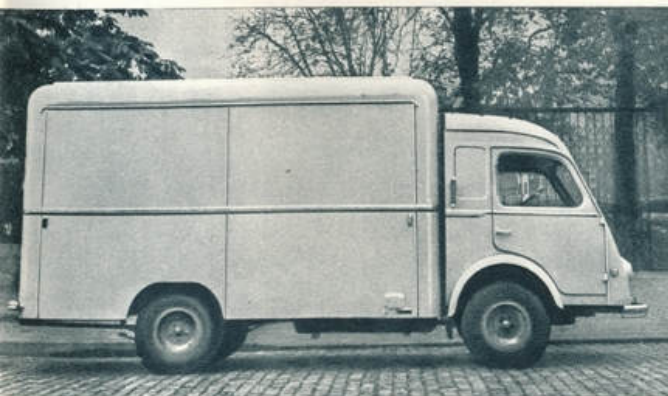
FOURGON cellulaire.



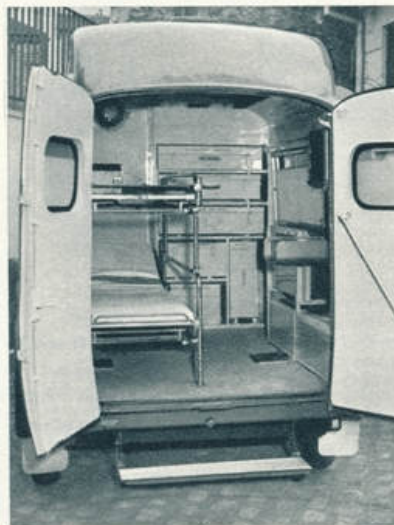
CAR Funéraire.



BENNE transporteur.



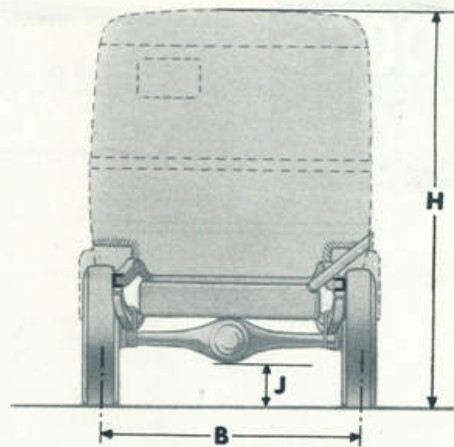
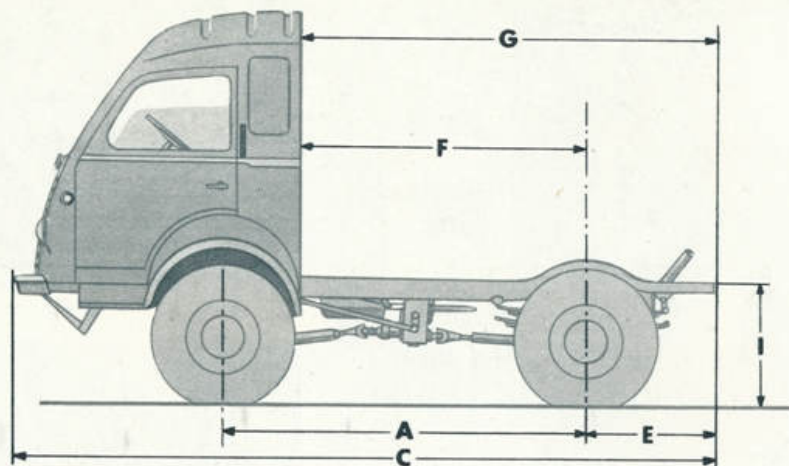
FOURGON 13 m³.



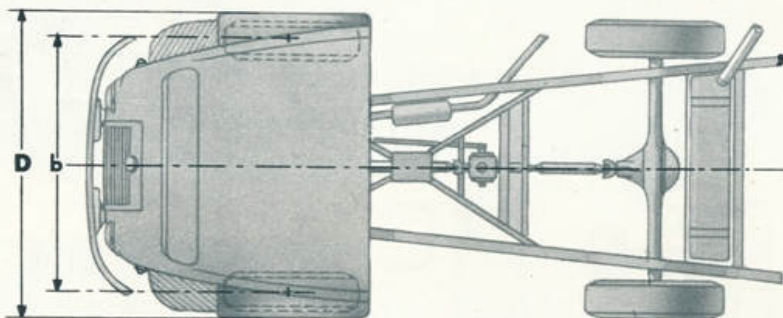
AMBULANCE secours aux asphyxiés. 2 brancards.



BREAK 13 places.



DIMENSIONS PRINCIPALES



	Cabine	Bâché	Fourgon
A. Empattement	2,31 m.	2,31 m.	2,31 m.
b. Voie AV (au sol)	1,60 —	1,60 —	1,60 —
B. Voie AR	1,65 —	1,65 —	1,65 —
C. Longueur hors-tout	4,43 —	4,74 —	4,62 —
D. Largeur hors-tout	1,93 —	1,99 —	1,93 —
E. Porte-à-faux AR	0,80 —	1,11 —	0,99 —
F. Entrée de carrosserie	1,81 —		
G. Emplacement de carrosserie	2,61 —		
H. Hauteur hors-tout			
I. Hauteur du châssis à l'arrière (en charge)	2,46 —	2,64 —	2,58 —
Hauteur du plancher (en charge)	0,80 —		
J. Garde au sol		0,96 —	0,90 —
Longueur de chargement	0,28 —	0,28 —	0,28 —
(Derrière conducteur)		2,80 —	2,73 —
Largeur de chargement			2,50 —
Largeur entre roues		1,86 —	1,74 —
Hauteur de chargement		1,27 —	1,27 —
Hauteur des ridelles		1,65 —	1,66 —
Rayon de braquage (axe des pneus)	5,60 —	5,60 —	5,60 —
Surface utile		5,60 m ²	4,50 m ²
Volume utile		8,00 m ³	7,00 m ³

MOTEUR ÉTENDARD

4 cylindres, 4 temps. Distribution à culbuteurs. Carburateur à régulateur (régime coupure : 3300 t/mn). Chemises amovibles. Filtre à air à bain d'huile. Batterie 6 V 90 Ah.

Alésage	88 mm.
Course	88 mm.
Cylindrée	2,141 litres
Puissance fiscale	10 CV.
Puissance maximum	56 ch à 3300 t/mn
Couple maximum	14,0 mk à 2000 t/mn
Consommation	19 litres

CHASSIS

Embrayage monodisque sec, 4 vitesses (2^e, 3^e et 4^e synchronisées) et 1 marche arrière. Rapports : 1^{re} : 5,27; 2^e : 2,64; 3^e : 1,48; 4^e : 1; marche arrière : 7,44. Transmission par cardan; joints de cardan à aiguilles (Licence Gloezen-Spicer).

Pont arrière banjo. Arbres porteurs. Couple conique 7 x 44.

Direction : vis globique et galet. Freins hydrauliques.

Suspension : ressorts à lames et amortisseurs hydrauliques. (Suspension arrière à double flexibilité).

Répartition des charges (en kg)	AV.	AR.	TOTAL
Poids total roulant (tous chemins)	1400	1700	3100
Poids du châssis-cabine (en ordre de marche)	1310	480	1790
Marge disponible pour carrosserie et charge			1310
Poids du plateau à ridelles	1340	710	2050
Poids du plateau bâché	1350	750	2100
Poids du fourgon	1350	740	2090

750 kg
4 x 4

**Tous
TERRAINS
RENAULT**
REGIE NATIONALE

Plus particulièrement conçu pour les pays d'outre-mer, ce véhicule permet de transporter une charge utile de 750 kg en tous terrains et de 1000 kg sur tous chemins.

L'adhérence totale et l'effort de traction exercé par les roues avant lui donnent la possibilité de circuler sans aucune difficulté dans les plus mauvais chemins, sables sans consistance, fondrières boueuses, etc... et de gravir des pentes de 50 %.

Le 750 kg Tous Terrains Renault peut ainsi rendre de réels services à certaines entreprises : plantations, exploitations forestières, travaux publics, mines, lutte contre l'incendie, ambulances, etc...

Il peut être livré en plateau à ridelles, — plateau bâché, — fourgon, châssis cabine ou châssis nu, cabine tôle ou cabine Torpédo, et peut recevoir des carrosseries spéciales exactement adaptées à certains besoins particuliers.



CARACTÉRISTIQUES SPÉCIALES AUX 750 KG TOUS TERRAINS

Remplacement de l'essieu avant par un pont moteur et directeur, avec joints homocinétiques permettant le braquage des roues avant motrices. Adjonction d'une boîte de transfert commandant soit le pont arrière seul, soit les deux ponts simultanément. Renforcement de la suspension : ressorts placés au-dessus des trompettes de pont avant et arrière, amortisseurs hydrauliques. Surélévation générale du châssis. A l'avant du châssis, un ski métallique de protection facilite le passage des fossés.

La boîte de transfert est reliée d'une part à la boîte de vitesses, d'autre part aux ponts avant et arrière. Les deux transmissions : boîte de transfert - pont AV, et boîte de transfert - pont AR, sont interchangeables.

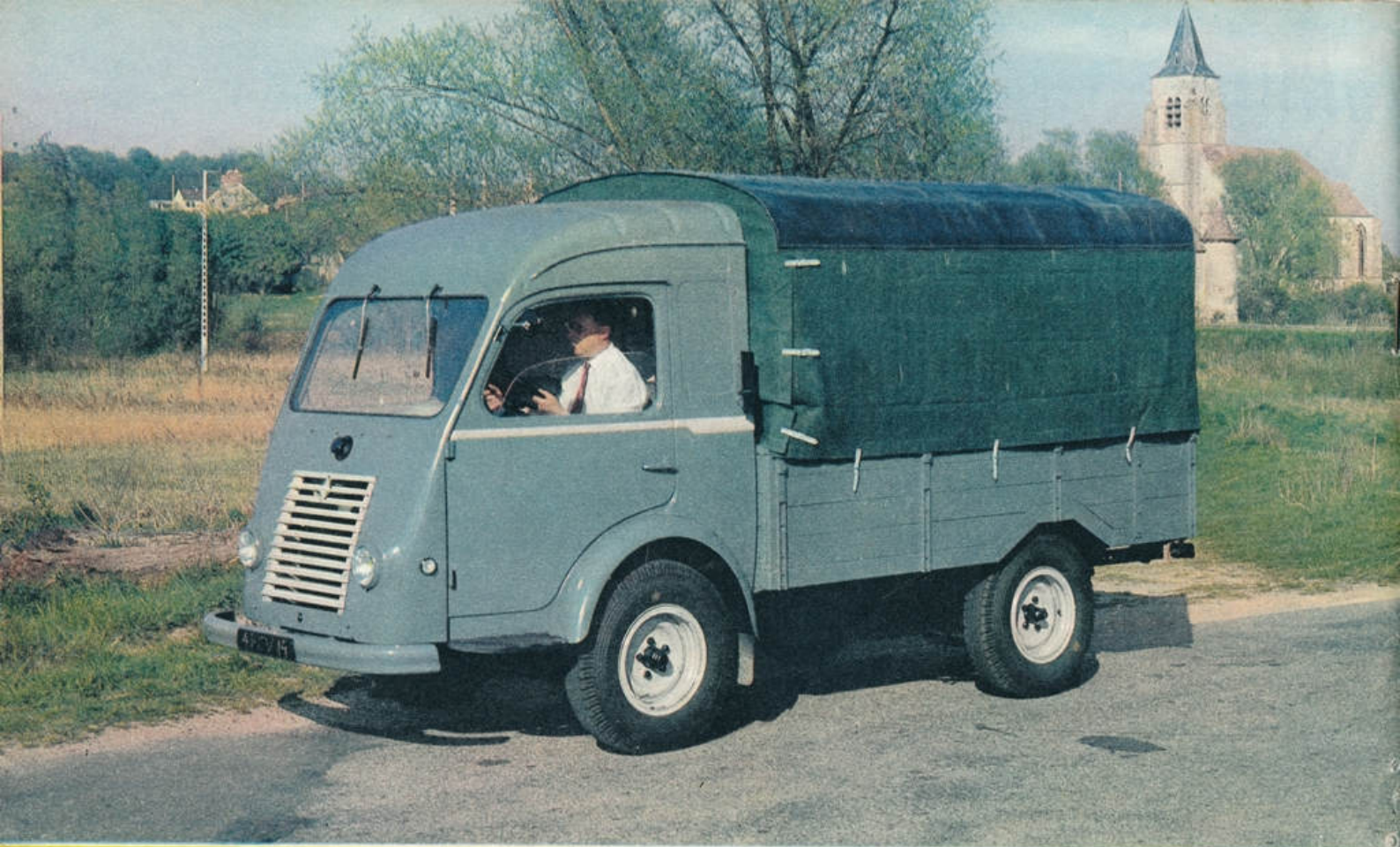
Pont avant porteur. Démultiplication par couple conique 7 x 44 (rapport 6,29/1).

Boîte de transfert à deux rapports : 1/1 agissant sur le pont arrière seul (grande vitesse) ; 1,58 agissant simultanément sur les deux ponts (petite vitesse). La boîte de transfert est commandée de la cabine par un levier. Le crabotage de la basse vitesse enclenche automatiquement le pont avant.

Le véhicule possède ainsi 8 vitesses AV et 2 vitesses AR :

Vitesse en km/h à 3300 t/mn	Démultiplicateur transfert en	
	Petite vitesse	Grande vitesse
1 ^{re}	10	16
2 ^e	20	32
3 ^e	36,5	58
4 ^e	54	86
AR	7	11,5

Rampe limite : 50 % (avec charge 750 kg à 2100 t mn).
Roues deux disques 6,00 T x 16. Pneus : 9,00 x 16 N ou Trak-grip.



HOMOLOGATIONS

Les carrosseries spéciales homologuées par nos Services Techniques (après études des plans et essais pratiques), donnent la certitude que le matériel convient au service demandé sans entraîner d'usure prématuré ni affecter la stabilité.

Demandez à consulter chez votre Concessionnaire Renault le catalogue des adaptations homologuées : l'une d'elles répond sans doute à votre problème particulier.

RÉGIE NATIONALE DES USINES

RENAULT

8-10, Avenue Émile-Zola, BILLANCOURT (Seine)

Téléph. : MOL. 52-00 — INTER : MOL. 26-00

Adresse télégraphique : RENOFER-PARIS — R. C. Seine 55-B-8620 — N° d'Ent. 261.75012.9001

La Régie Renault se réserve le droit de modifier sans préavis ses modèles, ainsi que les caractéristiques, équipements et accessoires de ceux-ci.

s'adresser à

VENTE A CRÉDIT grâce à l'intervention de la D.I.A.C.

Organisme officiel de la Régie Renault offrant les meilleures conditions de crédit du marché.