

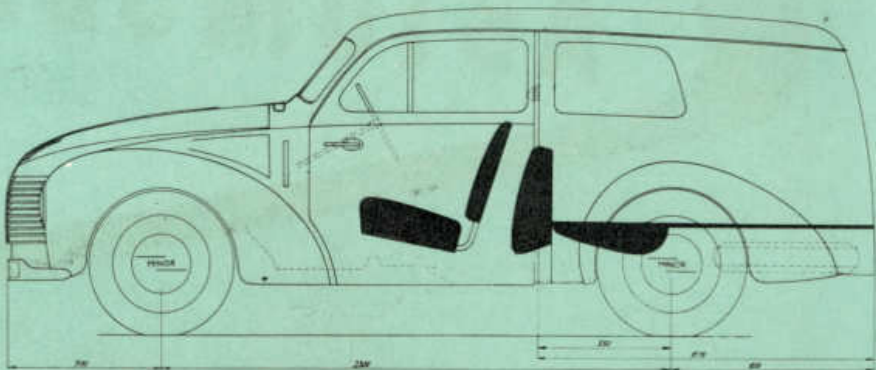
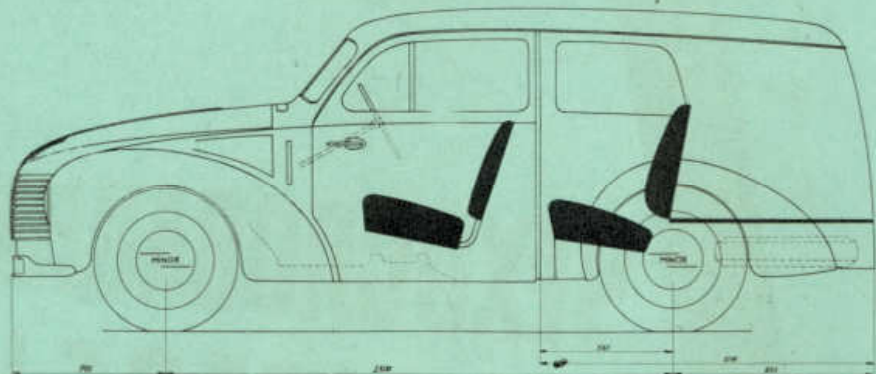


**ЧЕХОСЛОВАЦКИЕ ЛЕГКОВЫЕ  
АВТОМОБИЛИ**

# Минюр



Автомобиль доставляется также в виде автофургона с грузоподъемностью 400 кг. включая 2 человека. Задние рессоры усилены, резина с увеличенным размером 5,00 × 16. Грузовая платформа 1,5 м<sup>2</sup>.



## АЭРО-МИНОР

небольшой автомобиль на далекие расстояния. Неутомимый в горах, недостижимый в равнинах, он представляет собой самый дешевый способ быстрого передвижения. Подъемность четыре человека.

### ТЕХНИЧЕСКИЕ ДАННЫЕ:

Мотор: 2х-тактный, 2 цил. с водяным охлаждением • Диаметр, ход поршня: 70-80 мм • Объем цилиндров: 615 см<sup>3</sup> • Мощность: 20 лс • Передача: 4, из них 3 в прямом сцеплении • Переключение: под рулем • Тормоза: гидравлические • Рессоры: все колеса независимо отпужинены •

Зажигание: батарейное 6 вольт • покрышки 4,75×16 • Ширина хода: 1120 мм • База авто-

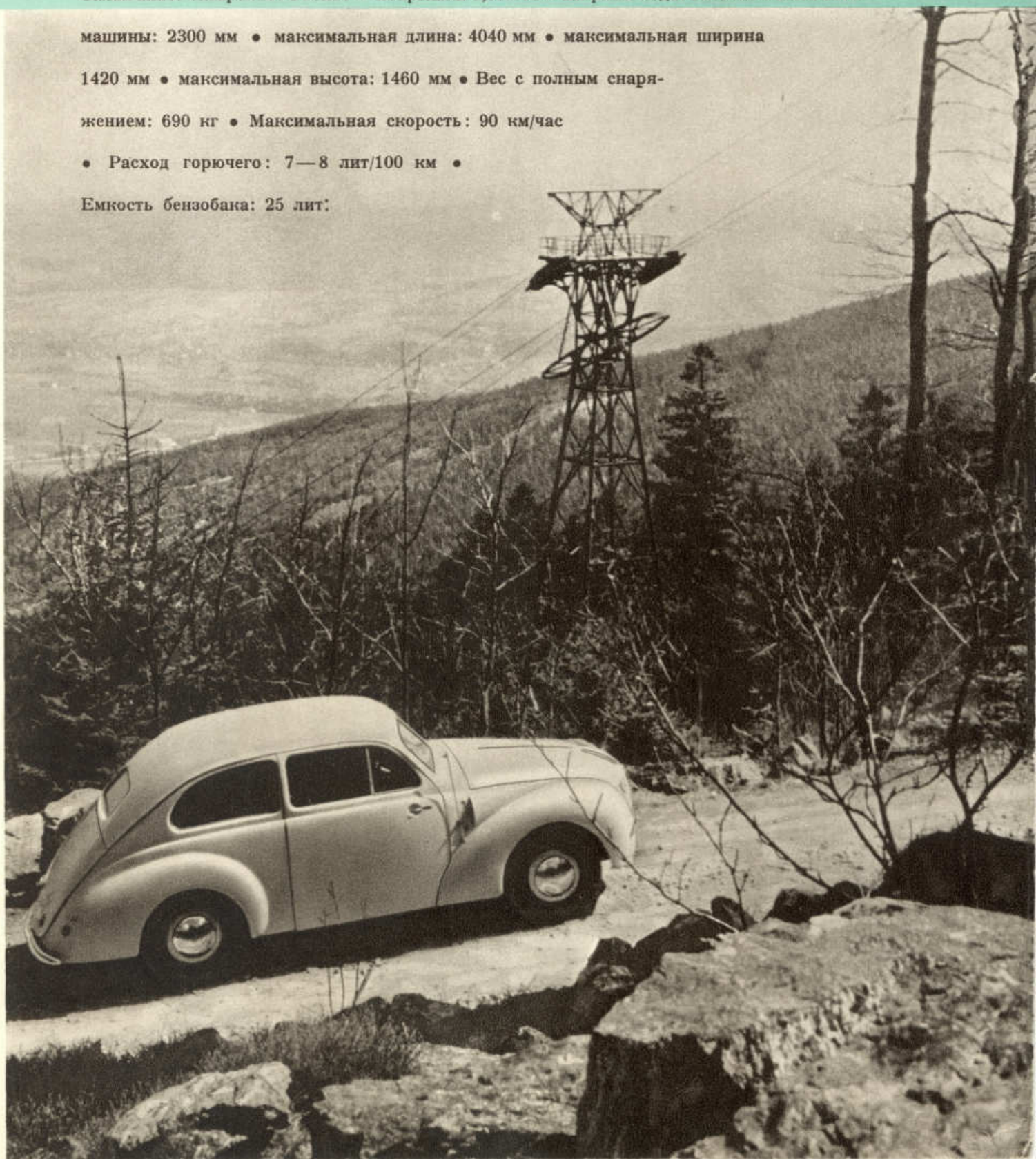
машины: 2300 мм • максимальная длина: 4040 мм • максимальная ширина

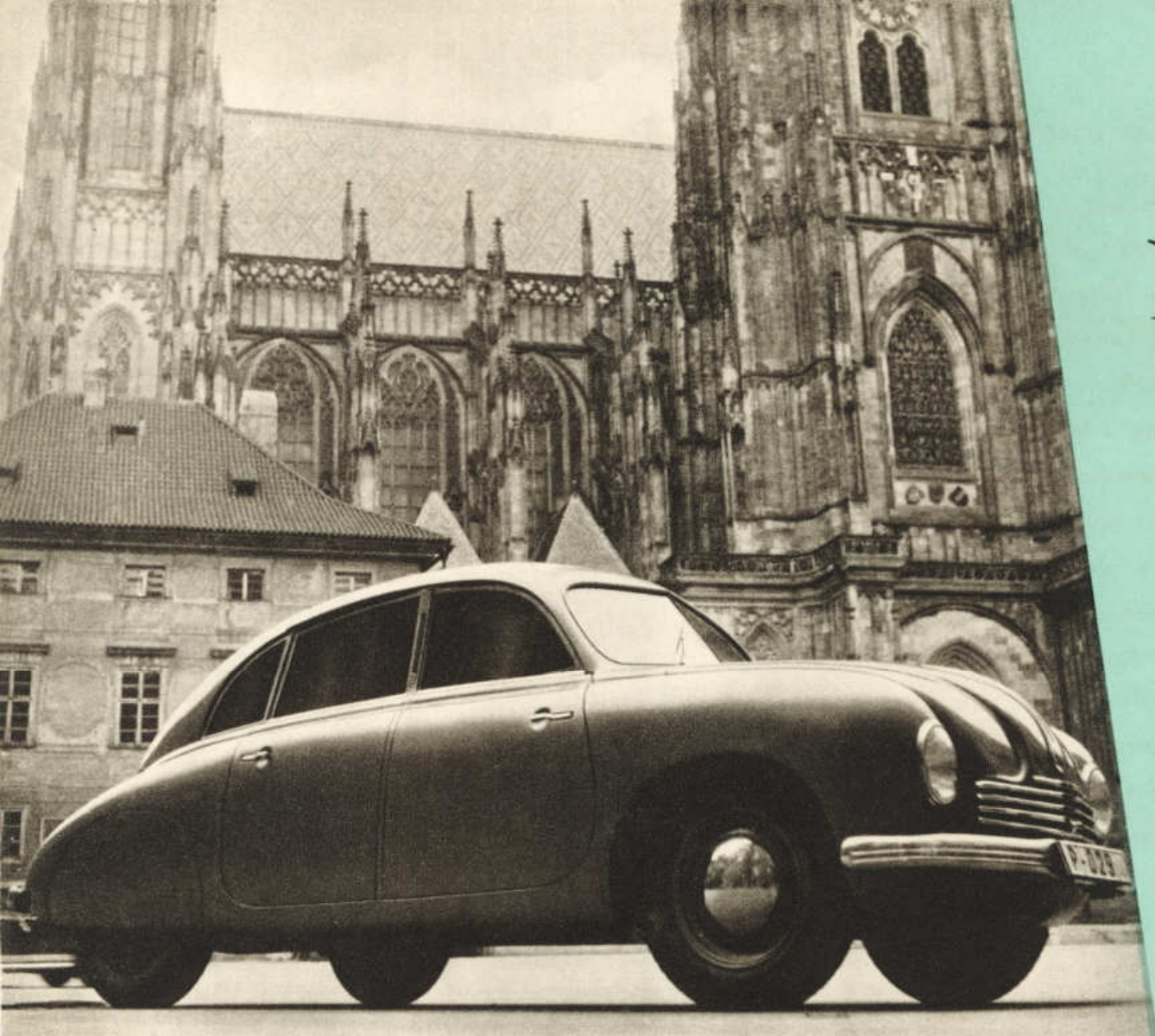
1420 мм • максимальная высота: 1460 мм • Вес с полным снаря-

жением: 690 кг • Максимальная скорость: 90 км/час

• Расход горючего: 7—8 лит/100 км •

Емкость бензобака: 25 лит:





# Татранлан

наивысшее достижение современной техники аэродинамический автомобиль, достигающий при большой экономии и совершенном удобстве высоких скоростей. Дает возможность наслаждаться быстрой ездой, сравнимой только с аэропланом.

## ТЕХНИЧЕСКИЕ ДАННЫЕ:

Мотор: 4-х цилиндр. 4-х тактный с воздушным охлаждением, цилиндрами против себя идущими и подвесными клапанами • Диаметр и ход поршня: 85/85 мм • Объем цилиндров: 1,950 л • Мощность: 52 лс • Передачи: 4 с синхронизатором • Переключение: под рулем • Тормоза: гидравлические • Рессоры: впереди независимые с поперечными рессорами • Рессоры: сзади независимые, торсионными штангами • Зажигание: батарейное 12 вольт • Покрышки: 6,00 × 16 • Ширина хода: 1300 мм • База автомашины: 2700 мм • Максимальная длина: 4540 мм • Максимальная ширина: 1670 мм • Максимальная высота: 1520 мм • Вес с полным снаряжением: 1100 кг • Максимальная скорость: 130 км/час • Расход горючего: 11 лит/100 км • Емкость бензобака: 55 лит.





# Татра 87

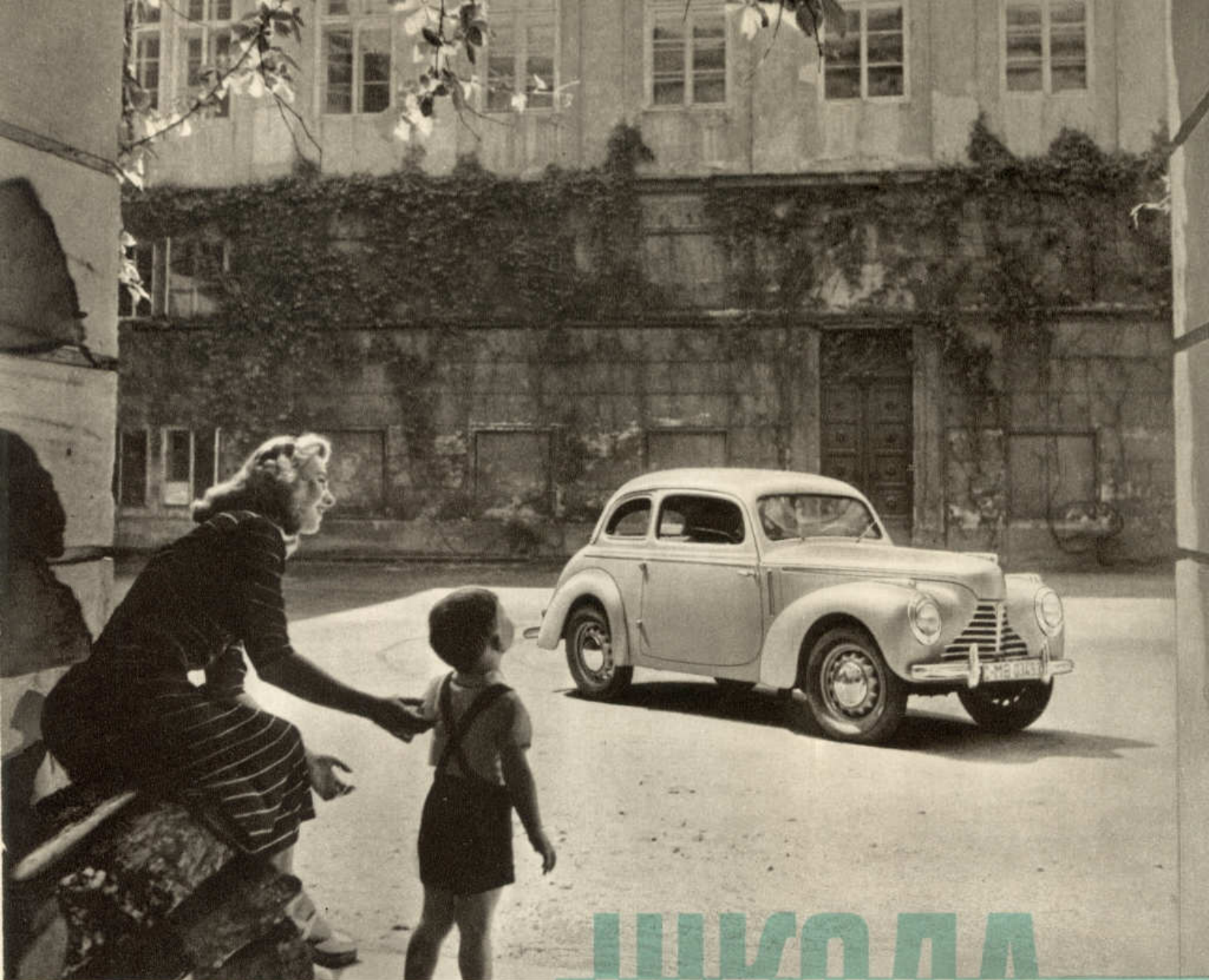
мастерное произведение чехословацкой автомобильной промышленности, достижение пятидесятилетней традиции в выпуске автомобилей. Максимальная скорость — максимальное удобство.

## ТЕХНИЧЕСКИЕ ДАННЫЕ :

Мотор: 8-ми цилиндровый „V” образный с воздушным охлаждением и подвесными клапанами • Диаметр и ход поршня: 75/84 мм • Объем цилиндров: 2,958 лит • Мощность: 75 лс • Передачи: 4 с синхронизатором • Тормоза: гидравлические • Рессоры: впереди независимые с поперечными рессорами • сзади: независимые с поперечной рессорой • Зажигание: батарейное 12 вольт • Покрышки: 6,50×16 • Ширина хода: 1250 мм • База: 2850 мм • Максимальная длина: 4740 мм • Максимальная ширина 1670 мм • Максимальная высота: 1500 мм • Вес с полным снаряжением: 1370 кг • Максимальная скорость: 160 км/час • Расход горючего: 13 лит/100 км • Емкость бензобака: 55 лит.



Handwritten notes in the bottom left corner, including the number 253 and other illegible scribbles.



# ШКОДА 1101

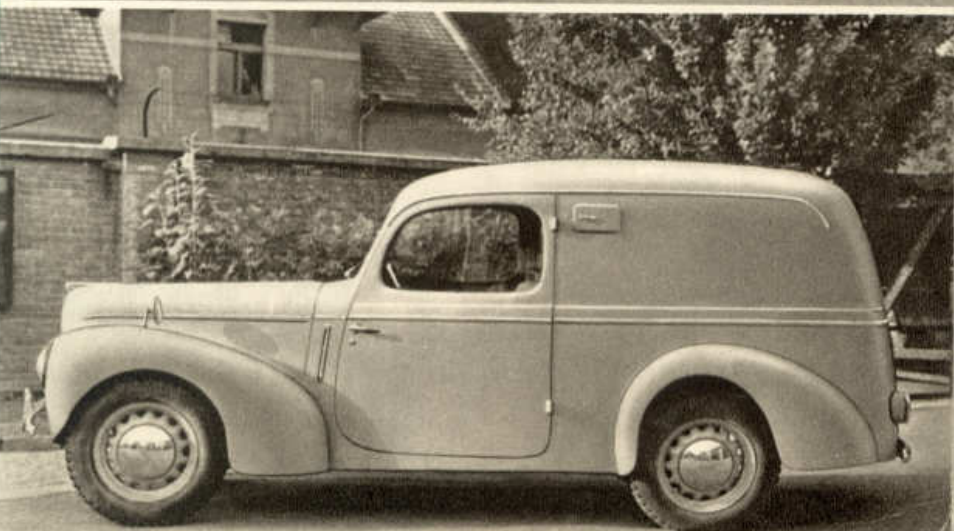
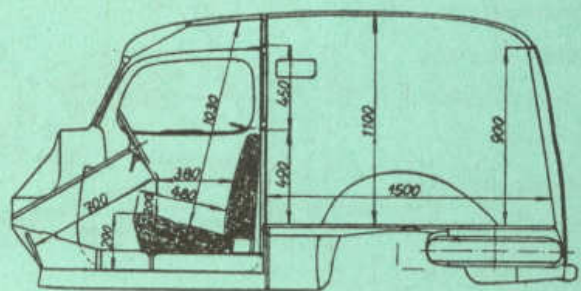


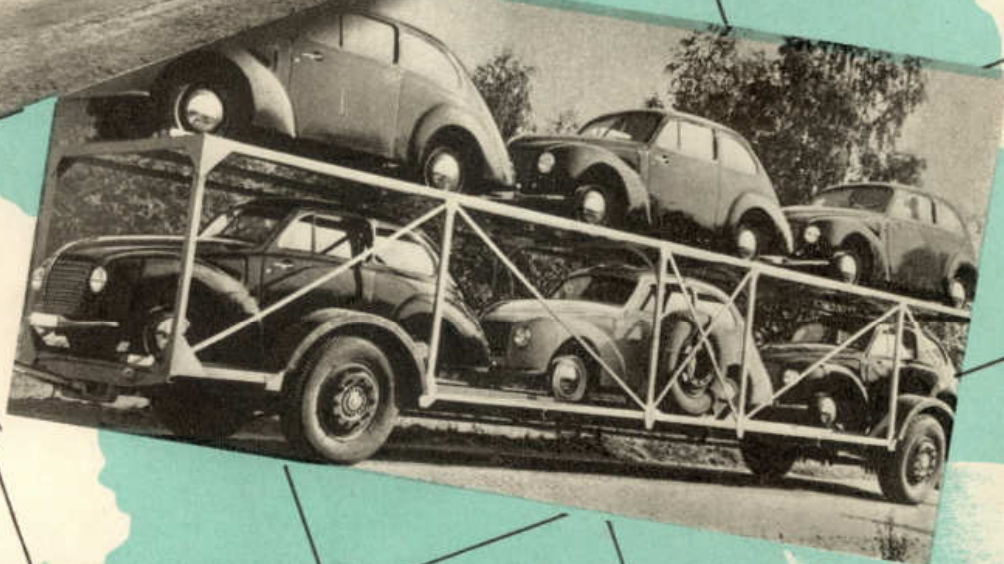
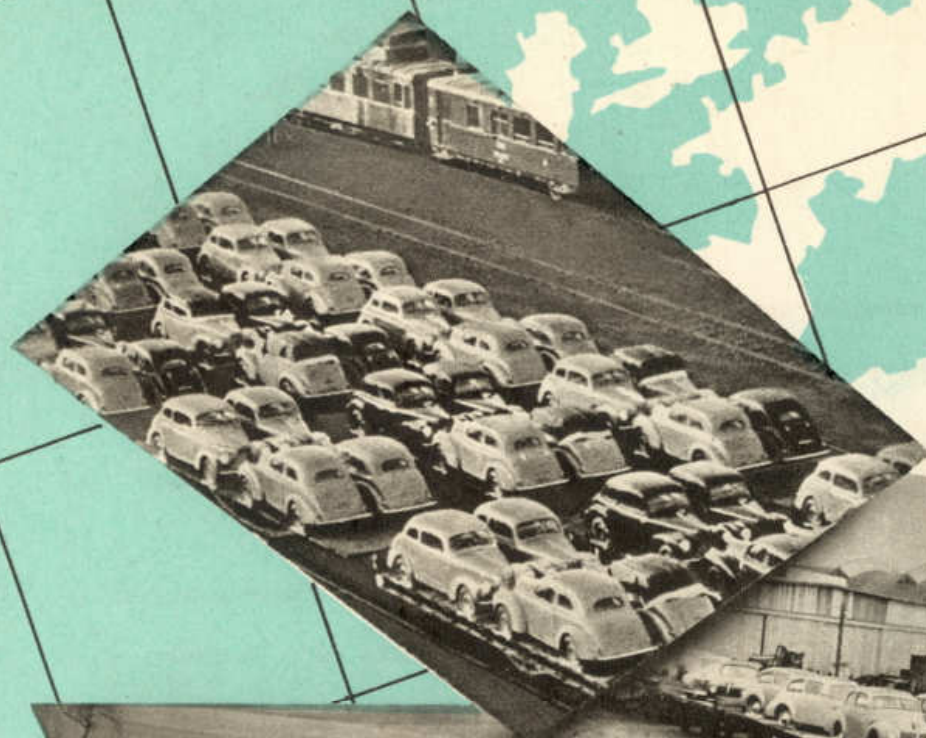
представляет собой совершенный автомобиль для требовательных водителей. За свой безшумный ход, большую мощность, малый расход горючего и красивый вид, эта машина приобрела большую популярность во всем мире.

## ТЕХНИЧЕСКИЕ ДАННЫЕ:

Мотор: 4-х цилиндр., четырехтактный, с водяным охлаждением и подвесными клапанами • Диаметр и ход поршня: 68/75 мм • Объем цилиндров: 1,089 л • Мощность 32 лс • Передачи: 4 с синхронизатором • Переключение: под рулем • Тормоза: гидравлические • Рессоры: все колеса независимо отпужинены • Зажигание: батарейное 6 вольт • Покрышки: 5,25×16 • Ширина хода: впереди 1200 мм • сзади 1250 мм • База автомашины: 2485 мм • Максимальная длина: 4050 мм • Максимальная ширина 1500 мм • Максимальная высота: 1520 (автофургон 1680 мм) • Вес с полным снаряжением 900 кг • Максимальная скорость: 100 км/час • Расход горючего: 8 лит/100 км • Емкость бензобака: 35 лит.

Автомашинна доставляется с различными кузовами: закрытым, как у Тюдора и Седана или 2-х местным как у Кабриолета или в виде доставочного с грузоподъемностью 500 кг. с увеличенным размером покрышек 5,50×16.





**КОВО** АКЦИОНЕРНОЕ ОБЩЕСТВО ДЛЯ ТОРГОВЛИ  
ИЗДЕЛИЯМИ И СЫРЬЕМ МЕТАЛЛООБРАБАТЫВАЮЩЕЙ И МАШИНОСТРО  
ИТЕЛЬНОЙ ПРОМЫШЛЕННОСТИ • ТОРГОВАЯ КОНТОРА IV