

KAISER Jeep
INTERNATIONAL CORPORATION



AUTOMOTIVE PRODUCTS
FROM
AROUND THE WORLD

Ú V O D

KAISER Jeep INTERNATIONAL CORPORATION je jednou z mnoha společností velké Kaiserovy rodiny, jež má za motto „Budujeme společně“. Ve více než čtyřiceti zemích slouží výrobky a servisy mateřského závodu firmy Kaiser Industries Corporation a jeho přidružených závodů firem Kaiser Aluminium et Chemical Corporation, Kaiser Steel Corporation, Kaiser Cement et Gypsum Corporation a Kaiser Engineers International, Inc. průmyslovým potřebám vzrůstajících národů v dnešním světovém hospodářství. KAISER Jeep INTERNATIONAL CORPORATION má své ústředí v Oaklandu, Kalifornie, s operačními kanceláři v Toledu, Ohio. Prodejní kanceláře jsou umístěny v Římě a Singapuru. Koncepce světové distribuce firmy KAISER Jeep INTERNATIONAL CORPORATION skýtá možnosti nákupu džípových vozidel od výrobních závodů v jedenatřiceti zemích. Tyto závody jsou nyní v provozu v zemích:

Licence na džípová vozidla

Argentina (Cordoba)	Industrias Kaiser Argentina, S. A.
Australie (Brisbane)	Willys Motors (Australia) Pty. Ltd.
Belgie (Brusel)	Anciens Etablissements Berg, S. A.
Brazílie (Sao Paulo)	Willys-Overland do Brasil, S. A.
Kanada (Windsor)	KAISER Jeep OF CANADA LTD.
Chile (Santiago)	DIVEMA, S. A.
Čínská republika (Taipei)	Yue Loong Motor Co., Ltd.
Kolumbie (Bogota)	Leonidas Lara e Hijos
Kostarika (San José)	Auto Tecnica, S. A.
Francie (Paříž)	Hotchkiss-Brandt, S. A.
Indie (Bombaj)	Mahindra et Mahindra, Ltd.
Indonésie (Djakarta)	N. V. Indonesian Service Company, Ltd.
Iran (Teheran)	Sherkate Sahami 'Jeep'
Israel (Haifa)	E. Ilin Industries, Ltd.
Itálie (Palermo)	Willys Mediterranea, S. p. A.
Japonsko (Tokio)	Mitsubishi Heavy Industries, Ltd.
Malasie (Singapur)	Cycle et Carriage Co. (Malaysia) Ltd. a Associated Auto Company Ltd.
Mexico (Mexico D. F.)	Vehiculos Automotores Mexicanos, S. A.
Maroko (Casablanca)	Société d'Importation et de Distribution Automobile
Holandsko (Dordrecht)	Kemper en Van Twist Diesel N. V.
Nový Zéland (Lower Hutt)	Clyde Engineering Limited.
Nigerie (Apapa)	United African Motors, Ltd.
Pakistan (Karači)	Kandawalla Industries, Ltd.
Filipíny (Manila)	Liberty Motors, Inc.
Portugalsko (Lisabon)	C. Santos Comercio, Industria S. A. R.
Španělsko (Zaragoza)	Vehiculos Industriales y Agricolas
Thajsko (Bangkok)	Thai Pradith [Assembly Plant 2504] Co., Ltd.
Turecko (Istanbul)	Turk-Willys Overland Fabrikalari, AO
Venezuela (Tejerias)	Willys de Venezuela, S. A.
Zambie (Lusaka)	Motor Assemblers Limited.

'JEEP' WAGONEER — MODEL 14C

Nový užitkový typ džípového vozidla Wagoneer z roku 1966 má nejvýznamnější vlastnosti ze všech nákladních vozidel, jež se dnes vyrábějí. Tento typ vozidla se dá používat jako vozu pro personál nebo rodinu a dá se snadno přeměňovat pro všechny druhy pracovních operací. Wagoneer s příslušným vybavením může pracovat jako sněhový pluh nebo tahat těžké náklady. Pro případ používání navijáku lze dodat příslušné zařízení, jež se dá zase odmontovat. Wagoneer má větší otvor po otevření zadních dveří a prostornější ložný prostor než mnohé jiné nákladní vozy, jež jsou všehovšudy až o 20 palců delší. Nakládání a vykládání je u typu Wagoneer snadnější, neboť zadní dveře jsou níže od země než u jiných čtyřkolových vozidel. A užitkový typ džípového vozidla Wagoneer táhne dvojnásob víc než běžná nákladní vozidla, táhne tak, že se pohybuje na silnicích a v kluzkých ulicích mnohem bezpečněji, právě tak jako po neopravených cestách a blátivých stezkách.

Máte volbu mezi dvěma spolehlivými motory buď Hi-Torque 6 nebo Vigilante V-8.



„Jeep“ WAGONEER (s motorem Hi-Torque 6)

Rozvor vozidla 279,4 cm.

STANDARDNÍ VÝZBROJ

Čistič vzduchu: Olejová lázeň.

Alternátor: 12 Volt, 35 amp., zapnutí při 475 obr/min.

Přední náprava: 2WD-trubková.

Zadní náprava: zpola volně uložený hypoid, nosnost 1361 kg, převod 4,27:1.

Baterie: 12 Volt, 50 amp. hod.

Brzdy v provozu: Hydraulika s hlavním válcem 2,54 cm, rozměry: přední 27,9 cm x 5,0 cm, zadní 27,9 cm x 5,0 cm, užitková plocha: buben 1781 cm², obložení 1043 cm².

Brzdy parkovací: Ovládní pedálem, působí na zadní provozní brzdy, efektivní plocha obložení 521,3 cm².

Nárazníky: Přední a zadní, chromované.

Karburátor: spádový, automatický sytič.

Kontrolní přístroje: Spínač 2WD-motorového zapalování, dvourychlostní elektrické zařízení na stírání skla, směrové ukazatele, ruční ovládní sytiče, ovládní předních světel, spínač předních světel, tachometr, stavoznak paliva, teploměr motoru, nabíjení alternátoru, světelné ukazatele pro olejový tlak a velká světla, spínač blikavých světel. U motoru 4WD navíc ještě světelné ukazatele pro převodovou skříň.

Chladicí systém: Kapacita 8,9 litrů (9,9 litrů s topným tělesem), čtyřlístkový ventilátor, průměr 39,8 cm, tlakový uzávěr 5,8 kg, 192 °F thermostat.

Spojka: Průměr 25,4 cm, plocha 648,4 cm², pákový mechanismus.

Motor: Hi-Torque 6, v řadě za sebou, obsah 3802 cm³, 145 HP při 4400 obr/min, točivý moment 29,7 kgm při 1600 obr/min, kompresní poměr 7,5:1.

Výfukový systém: Jednoduchý tlumič výfuku.

Čistič paliva: Síto v palivové nádržce a filtr u palivového čerpadla.

Palivová nádržka: Umístěna pod karosérií mezi postranními kolejnicemi rámu, přibližný obsah 68 litrů.

Různé světlá: přední, parkovací, zadní, pro obrácení zpět a stop-světlá, zrcátko uvnitř a venku pro pohled zpět, houkačka, dvoutónová houkačka, mřížka, chromovaná mřížka.

Regulátor: Transistorový typ, 12 Volt, 35 amp.

Tlumiče: Přední a zadní.

Přední pružiny: Typ podélných listů, poloeliptické, výkon pružiny 72,5 kg na 1 cm.

Zadní pružiny: Typ podélných listů, poloeliptické, dvoustupňové, výkon pružin 60,3 kg, 97,5 kg na 1 cm.

Rízení: Poměr 24:1.

Pneumatiky (obruče): Pět, 19,7 cm x 38,1 cm, čtyřnásobně propočetné.

Nářadí: Jeden zvedák, nárazníkový typ, výkon 680,4 kg, jeden maticový klíč na kola a kombinovaný ruční zvedák.

Převodová skříně: (jenom u 4DW), dvourychlostní, poměry 2,03:1 a 1,00:1.

Převod: třírychlostní, samočinný přepínač rychlosti na druhém a třetím záběru.

Kola: Pět, ráfek 38,1 cm x 13,9 cm, 5 čepů na průměru 13,9 cm.

VÝZBROJ PODLE VÝBĚRU

Zadní náprava: Diferenciál Power-Lok.

Provozní brzdy: Mechanické pomocné brzdy, převodové brzdy

Vnitřní vybavení: Ohřívák čerstvého vzduchu a rozmrazovač, radio, cigaretový zapalovač, luxusní prstenec houkačky, kilotachometr, výstražné osvětlení parkující brzdy, zdvořilostní (tlumená) světla, elektrické hodiny, koberec na podlahu, vnitřní chromované zrcátko pro pohled zpět.

Elektrovýzbroj: Baterie, 60, 70, Ah a 40 amp. alternátor.

Motor: Vigilante V-8, OHV, obsah 5360 ccm, 250 HP při 4700 obr/min, točivý moment 47,0 kgm při 2600 obr/min.

Různé: Disky na kola, elektricky ovládné okno v zadních dveřích, nosič zavazadel, magnetická výpustná zátka (odkapávací miska na olej), spojka 28,7 cm, náhradní uzávěr kola, uzávěr plynu, klapky proti blátu.

Rízení: Mechanické.

Pneumatiky: Nylon nebo umělé hedvábí v různých bĕhounech.

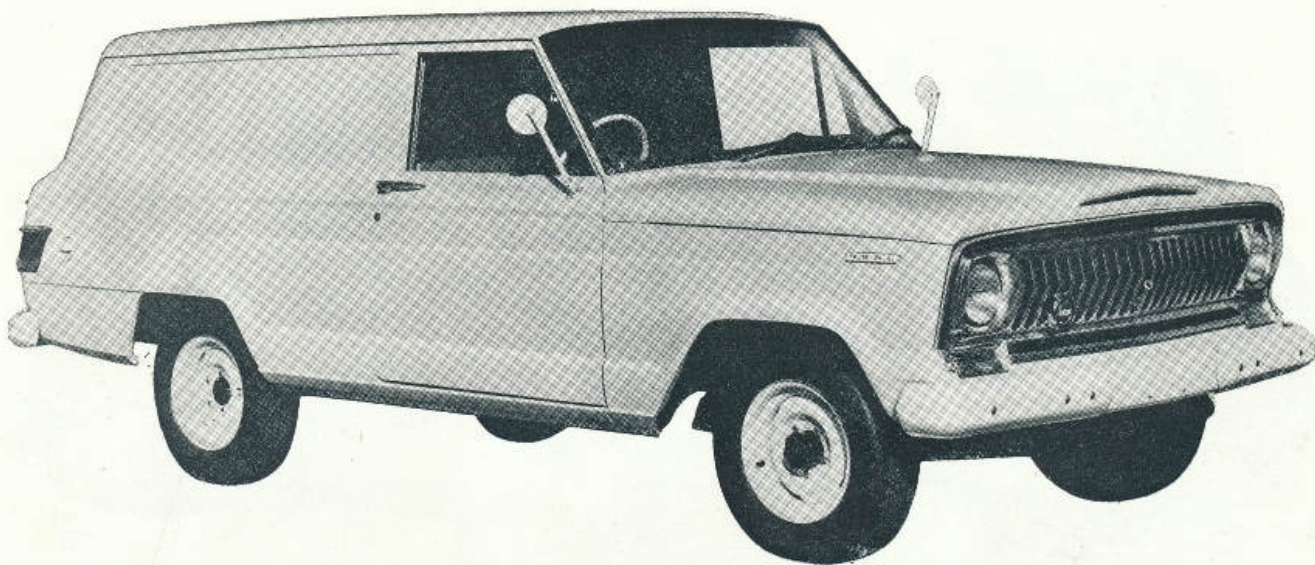
Převod: Automatický převod Turbo Hydra-Matic.*

Na objednávku zákaznika: Uvnitř koberec na podlahu, kryt podlahy v ložné oblasti, luxusní přední obložení, luxusní obložení dveří, disky na kola, luxusní úprava zadí sedadla, opěradla u předních a zadních dveří s chromovanou úpravou, chromované manipulační knoflíky, chromované popelníky u zadních sedadel, chromované vnitřní zpáteční zrcátko, chromovaný cigaretový zapalovač, chromovaný prstenec houkačky, zdvořilostní (ztlumená) světla, zevní formování z nerezavějící ocele u dveřního rámu, u oken, úpravné prstence na kola.

* Výrobní značka firmy General Motors Corporation.

'JEEP' PANEL DELIVERY — MODEL J-100

Typ Panel Delivery se používá pro dopravu nebo dodávky těžkých i běžných produktů. Kompaktní Panel Delivery má nyní zdokonalený systém řízení, jenž usnadňuje ostré zatáčky v omezeném prostoru. Masivní dvojité dveře se otevírají široce dokořán, čímž zajišťují snadný přístup při nakládání a vykládání velkých nákladů. Na silnici nebo mimo ni motory typu Hi-Torque 6 nebo Vigilante V-8 dodávané u džípu Panel Delivery zajišťují spolehlivé a včasné dodávky. Džíp Panel Delivery se dodává s pohonem na dvě kola nebo jako proslulý džíp s pohonem na všechna čtyři kola a automatickým převodem na přání zákazníka.



'JEEP' PANEL DELIVERY S MOTOREM HI-TORQUE SE 6 VÁLCEI

Rozvor vozidla 279,4 cm.

STANDARDNÍ VÝZBROJ

Čistič vzduchu: Olejová lázeň.

Generátor: 12 Volt, 35 amp., zapínání při 475 obr./min.

Přední náprava: 2WD trubková, zpětný chod Elliot, zatížení 1134 kg,

4WD zcela volně uložený hypoid, výkon 1134 kg, převod 4,27 : 1.

Zadní náprava: Zpola volně uložený hypoid, výkon 1381 kg, převod

4,27 : 1.

Baterie: 12 Volt, 50 amp. hodin.

Provozní brzdy: Hydraulika s hlavním válcem 2,54 cm, rozměry:

přední a zadní 27,94 cm X 5,08 cm, efektivní plocha: buben 1781 cm²,

obložení 1043 cm².

Parkovací brzdy: Ovládání nožním pedálem, působí na zadní pro-

vozní brzdy, efektivní plocha obložení 521 cm².

Nárazníky: Přední a zadní, nabarvené.

Karburátor: Spádový automatický sytič.

Kontrolní přístroje: Spínač zapalování motoru model 2WD, jedno-

rychlostní elektrické stírání okna, směrové ukazatele, ruční ovlá-

dání sytiče, ovládání předních světel, tachometr, stavoznak pali-

va, teploměr motoru, nabíjení generátoru, tlak oleje, signály vel-

kých světel. U modelu 4WD navíc ještě světelné signály pro pře-

vodovou skříň.

Chladicí systém: Obsah 8,9 litru (9,9 litru s ohřívacem, 4lopat-

kový ventilátor, průměr 39,7 cm, tlakový uzávěr 5,8 kg, 192 °F

termostat.

Spojka: Průměr 25,4 cm, plocha 648,4 cm², pákový mechanismus.

Motor: Hi-Torque OHV — 3802 ccm obsah, šestiválcový OHV, 145 HP

po 4400 obr./min, točivý moment 29,7 kg po 1600 obr./min, kompresní

poměr 7,5 : 1.

Výfukový systém: Jednoduchý tlumič výfuku.

Palivový filtr: Sítko v palivové nádržce a filtr v palivovém čer-

padlu.

Palivová nádržka: Umístěna pod karoserií mezi postranními kole-

nicemi rámu, přibližný obsah 88 litrů.

Různé: Světla: přední, parkovací, pro couvání a stop-světla, vnitřní

zpětné zrcátko, vnější zpětné zrcátko, houkačka, mřížka.

Regulátor: Transistorový typ, 12 Volt, 35 amp.

Tlumiče: Přední a zadní.

Přední pružiny: Typ podélných listů, poloeliptický, výkon na pru-

žině 68 kg na 1 cm.

Zadní pružiny: Typ podélných listů, poloeliptický, výkon na pružině

174 kg na 1 cm.

Řízení: převod 24 : 1.

Pneumatiky: Pět, 4WD — 20,7 cm X 38,1 cm, čtyřnásobné, 2WD —

19,7 cm X 38,1 cm, čtyřnásobné.

Náčiní: Jeden zvedák nárazníkového typu, výkon 680 kg, jeden

maticový klíč na kola a kombinovaný ruční zvedák.

Převodová skříň (jenom pro model motoru 4WD): dvourychlostní,

převody 2,03 : 1 a 1,00 : 1.

Převod: Třírychlostní synchronisovaný na 2. a 3. stupni chodu.

Hrubá váha vozidla: 4WD — 2288 kg, 2WD — 2177 kg.

Kola: Pět, ráfek 38 cm X 13,9 cm, 5 čepů na průměru 13,9 cm.

VÝZBROJ PODLE VOLBY

Přední náprava: Diferenciál "Power-Lok".

Vybavení kabiny: Ohřívák čerstvého vzduchu a rozmrazovač, radio,

cigaretový zapalovač, pravé stínítko proti slunci, opěradla u pra-

vých a levých dveří, luxusní prstenec houkačky, 1/2 předního seda-

dla pro pasažéra, pěnový polštář na sedadla, kilometrový tach-

ometr, vypořádkovaný panel s přístroji, výstražné světlo pro par-

kovací brzdu, elektrické hodiny.

Elektrika: Baterie 50, 60, 70 Ah, generátor na 40 amp.

Motor: Vigilante V-8 OHV — obsah 5360 ccm, 250 HP při 4700 obr/

min, točivý moment 47,0 kgm při 2600 obr./min.

Různé: Dvojitá houkačka, magnetická vypustná zátka (odkapávací

miska na olej), dvourychlostní elektrický stírač a umývač skla,

světla ke zpětnému otáčení, chromovaný zadní nárazník, převod

Parkway, spojka 28,6 cm, náhradní uzávěr kola, uzávěr plynu,

chromované nábojové uzávěry.

Řízení: Mechanické.

Pérování: Silné pružiny a tlumiče otřesů.

Pneumatiky (jenom u 4WD): 17,7 cm X 38,1 cm (čtyřnásobné), s ve-

škerým servisem, umělé hedvábí, trubkový typ, Suburbanite

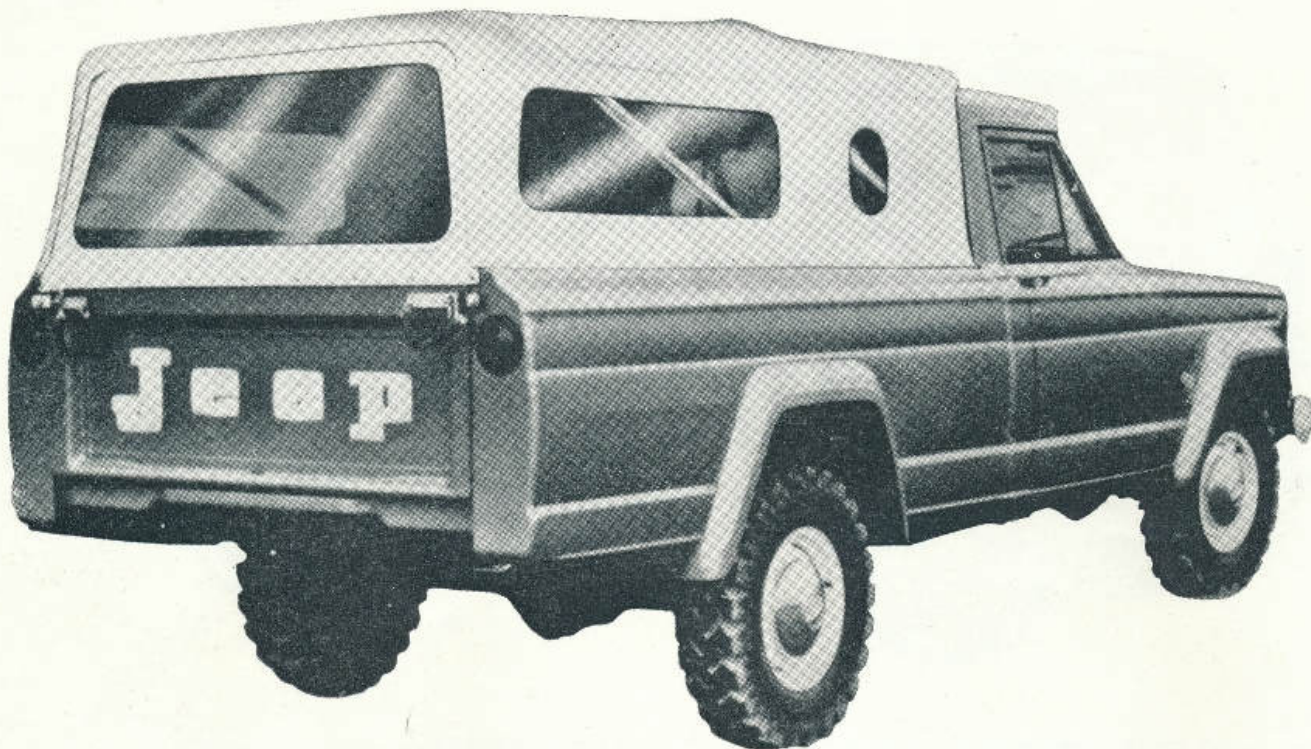
21,4 cm X 38,1 cm, nylon, trubkový typ.

Převod: Automatický.

'JEEP' GLADIATOR — MODEL J-2700 SE SKŘÍŇOVOU NÁSTAVBOU TOWNSIDE SE STAHOVACÍ STŘECHOU

Tento spolehlivý vysoce výkonný nákladní vůz vykonává snadno všechny druhy práce. Dodává se s přeměnitelnou střechou na ochranu materiálu a zboží podléhajícího rychlé zkáze, jež musí být chráněno před nepříznivým počasím. Nákladní vůz Townside se dodává s rozvorem 304,80 cm nebo 320,04 cm, což skýtá mimořádně velký ložný prostor. Zadní dveře přenosné skříň se otevírají dokořán kvůli snadnému přístupu při nakládání a vykládání těžkých nákladů. Celocelové, žebrované dno zaručuje dlouhou životnost pro všechny typy dopravy. Pozinkované dolní prahy karoserie a nejspodnější konstrukční součásti umožňují dopravu těžkých nákladů přes nerovná území a těžko dosažitelná místa.

Dodává se s motory Hi-Torque 6 nebo Vigilante V-8 a s jiným příslušenstvím podle volby zákazníka.



„Jeep“ GLADIATOR — MODEL J-2700 (s motorem Vigilante V-8) s kabinou Townside

	Pohon na 4 kola
Hrubá váha vozidla	3175 kg
Rozvor vozidla	304 cm

STANDARDNÍ VÝZBROJ

Cistič oleje: Olejová lázeň.
Generátor: 12 Volt, 35 amp., zapínání při 475 obr./min.
Přední náprava: Zcela volně uložený hypoid, zatížení 1361 kg, převod 4.09:1.
Zadní náprava: Zpola volně uložený hypoid, kapacita 2268 kg, převod 4.09:1.
Baterie: 12 Volt, 60 amp. hodin.
Provozní brzdy: Hydraulika s hlavním válcem 2,54 cm, rozměry: přední 30,5 cm x 5,0 cm zadní 30,5 cm x 5,0 cm, efektivní plocha, buben 1952 cm², obložení 1135 cm².
Parkovací brzdy: Ovládní nožním pedálem, působí na zadní provozní brzdy, efektivní plocha obložení 568 cm².
Nárazník: Jenom přední, natřený.
Karburátor: Spádový sytič automatický.
Kontrolní přístroje: Spínač zapalování motoru, dvouchodý elektrický stírač ochranného skla, směrové ukazatele, přední světla, tachometr, stavoznak paliva, teploměr motoru, nabíjení generátoru, tlak oleje a indikátor velkých světel, čtyřchodý spínač blízkových světel, světla indikátoru převodové skříň.
Chladič systém: Obsah 17,5 litru (18,4 litru s ohřívacem), 4-lopatkový ventilátor, průměr 46 cm, tlakový uzávěr 5,8 kg, 192 °F termostat.
Spojka: Průměr 25,4 cm, plocha 689 cm², pákový mechanismus.
Motor: Vigilante V-8 OHV o obsahu 5360 ccm, 250 HP při 4700 obr./min, točivý moment 47,0 kg při 2800 obr./min.
Výfukový systém: Jednoduchý tlumič výfuku.
Filtr paliva: V palivové nádrže a v palivovém potrubí.
Palivová nádržka: Umístěna za krytem kabiny mezi postranními kolejnicemi rámu, přibližný obsah 68 litrů.
Různé: Světla: přední, parkovací, otočná nazpět a stop-světlo, zrcátko, vnitřní a vnější zpětné zrcátko, houkačka: jednoduchá, mřížka.
Regulátor: Transistorový typ, 12 Volt, 35 amp.

Přední pružiny: Typ podélných listů, poloeliptický, zatížení pružiny 122,4 kg na 1 cm.
Zadní pružiny: Typ podélných listů, poloeliptický, zatížení pružiny dvoustupňové 108 kg a 181 kg na 1 cm.
Rízení: Snek a soukolí, převod 24:1.
Pneumatiky: Čtyři: 19,0 cm x 43,8 cm, osminásobné Super Himiler.
Nářadí: Jeden zvedák závitového typu, výkon 1381 kg, jeden maticový klíč na kola, jedna rukojeť k zvedáku.
Převodová skříň: (Jenom pro 4WD) dvoustupňová, převody 2,03 a 1,00.
Převod: třístupňový, synchronisovaný 2. a 3. stupeň.
Kola: Pět, ráfek 40,8 cm x 15,2 cm, 5 čepů na průměru 13,9 cm.

VÝZBROJ PODLE VOLBY

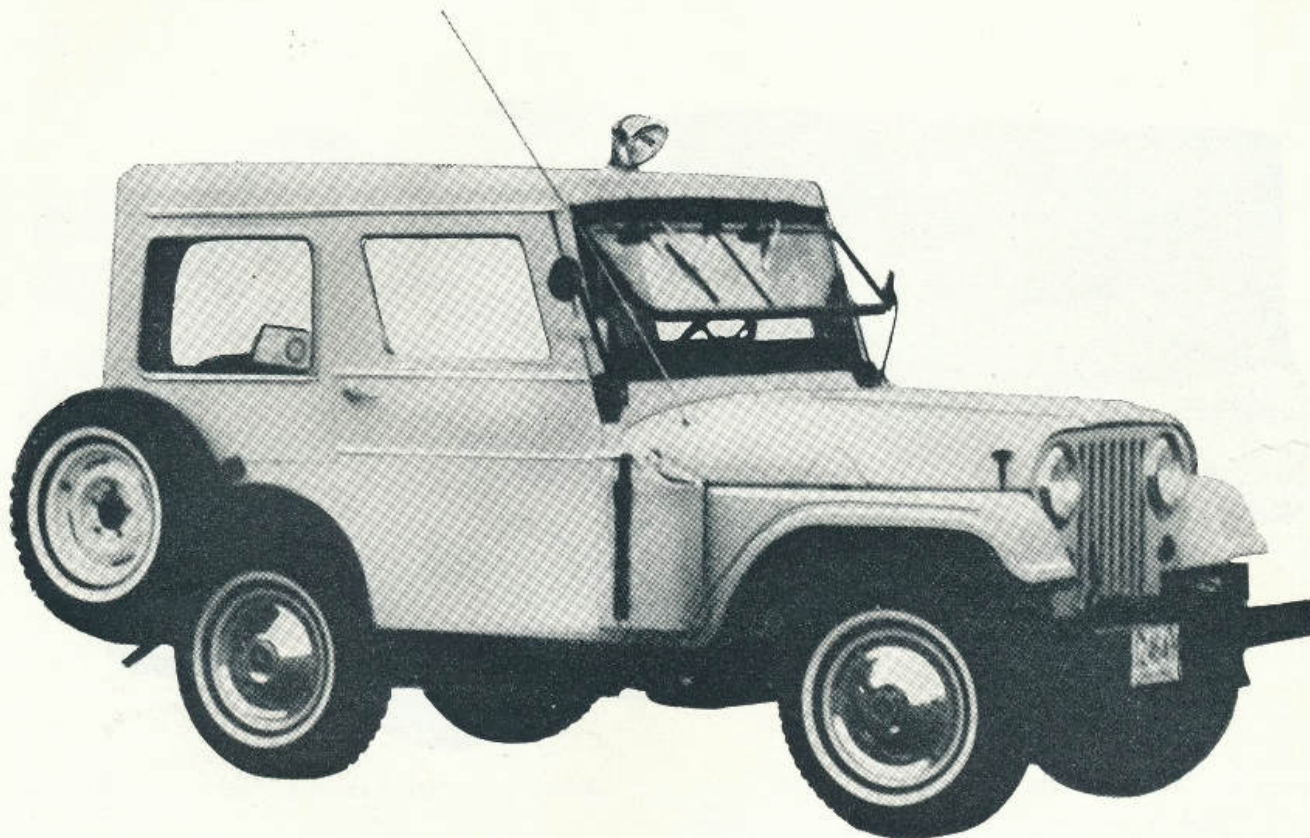
Zadní náprava: Diferenciál „Power-Lok“.
Provozní brzdy: Mechanické pomocné brzdy, převodová brzda.
Vybavení kabiny: Ohřívák čerstvého vzduchu a rozmrazovač, radio, cigaretový zapalovač, pravé stínítko proti slunci, opěradla u levých a pravých dveří, luxusní kruh houkačky, kilometrový tachometr, velké zadní okno, výstražné světlo parkovací brzdy, elektrické hodiny.
Elektrika: Baterie na 70 Ah, generátor na 40 amp.
Různé: Dvojnásobná houkačka, pravé venkovní zpětné zrcátko, magnetická výpustná zátká (miska na odkapávající olej), chromovaný přední nárazník, chromovaný nebo natřený zadní nárazník, kabina Thriftside nebo Townside, kryt plošinové klanice, náhradní uzávěr kola, uzávěr plynu, chromovaná mřížka, klapky proti blátu (blatníky).
Rízení: Mechanické.
Pneumatiky: Z nylonu nebo umělého hedvábí v různých běhovech.
Převod: Automatický převod Turbo Hydra-Matic.*) vysoce výkonný čtyřstupňový synchronisovaný převod.
Kabina podle volby zákazníka: Vnitřek: Vypodložená dvě stínítka proti slunci, cigaretový zapalovač, opěradlo u levých a pravých dveří, vinylové dveřní panely s barevnými knoflíky. Zvenčí: tvarování z nerezavějící ocele kolem předního ochranného skla, okenního rámu ve dveřích, zádi kabiny a větracích křídílek, chromovaná mřížka, chromovaný přední nárazník, jmenovka „Custom Cab“.

*) Výrobní značka firmy General Motors Corporation.

'JEEP' UNIVERSAL — MODEL CJ-5 S KABINOU MEYER A S NAVIJÁKEM

Toto je proslulý tažný kůň světa 'Jeep' Universal.

Proslulý čtyřkolový džíp přenáší řídící tažnou sílu vleku na všechna čtyři kola, ať už jezdí po vyježděných cestách nebo na pracoviště, kde není vůbec žádných bezpečných cest. Universal je masivní. Uveze až 6 osob, nebo tahá těžké náklady. Poskytuje čerpání energie pro sněhové pluhy, navijáky, dozery a mnoho jiných zařízení. Poháněný proslulým 4-válcovým motorem Hurricane džíp Universal podává vysoký výkon a vyžaduje pouze minimální údržbu. Malá spotřeba paliva činí z džípu Universal nejehospodárnější pracovní vozidlo pro všechny účely, jež se dnes dodává. Džípy Universal jsou dodávány s rozmanitými celokovovými kabinami nebo s tkaninovými střechami.



„Jeep“ UNIVERSAL — MODEL CJ-5 s motorem Hurricane F4

	Pohon na 4 kola
Hrubá váha vozidla	1701 kg
Rozvor vozidla	206 cm

STANDARDNÍ VÝZBROJ

Čistič vzduchu: Olejová lázeň.
Přední náprava: Zcela volně uložený hypoid, výkon 907 kg, převod 4.27:1.
Zadní náprava: Zpola volně uložený hypoid, výkon 1134 kg, převod 4.27:1.
Baterie: 12 Volt, 50 ampérhodin.
Provozní brzdy: Hydraulika s hlavními válci 2,54 cm, rozměry: přední 22,8 cm x 4,4 cm, zadní 22,8 cm x 4,4 cm, efektivní plocha: buben 1277 cm², obložení 662, 3 cm².
Parkovací brzdy: Ovládané pedálem, působí na zadní kardanový hřídel, plocha obložení 183,2 cm².
Karburátor: Spádový sytič automatický.
Kontrolní přístroje: Spínač zapalování motoru, dvojitě vakuové stírače skel, směrové ukazatele, ruční ovládání sytiče, ovládání předních světel, tachometr, vodoměr, stavoznak paliva, teploměr motoru, nabíjení generátoru, tlak oleje, velká světla, spínač blikavých světel.
Chladicí systém: Obsah 10,4 litrů [s ohřivačem 11,4 litrů], čtyřlopatkový ventilátor, průměr 35,1 cm, tlakový uzávěr 3,1 kg, 180 °F termostat.
Spojka: Průměr 21,5 cm, plocha 454,5 cm².
Motor: F4-134, čtyřválcový F-Head Hurricane, 75 HP při 4000 obr/min, točivý moment 15,8 kgm při 2000 obr/min.
Výfukový systém: Jednoduchý tlumič výfuku.
Palivová nádržka: Umístěna pod sedadlem řidiče, obsah 39,7 litrů.
Generátor: 12 Volt, 35 amp.
Různé: Světla: přední, parkovací, pro obrácení zpět a stop, houkačka, jednoduchá houkačka, zrcátko, venkovní zpětné zrcátko.
Nárazníky: Přední a zadní, typ pro dvojitě používané, průměr pístu 2,54 cm.

Přední pružiny: Typ podélných listů, poloeliptické, výkon pružiny 81,8 kg na 1 cm.
Zadní pružiny: Typ podélných listů, poloeliptické, výkon pružiny 90,7 kg na 1 cm.
Řízení: Vačka a páka, převod 17,9:1, průměr kola 43,8 cm.
Pneumatiky: Pět, 15,2 cm x 40,6 cm, čtyřnásobné, s veškerým servisem.
Nářadí: Jeden zvedák, šnekový typ, výkon 1588 kg, jeden matcový klíč na kola a kombinovaný zvedák.
Převodová skříně: 2-rychlostní, převody 2,46 a 1,00.
Převod: 3-rychlostní samočinný přepínač rychlosti, nožní řazení.
Kola: Pět, ráfek 40,8 cm x 11,4 cm, 5 čepů na průměru 13,9 cm.

VÝZBROJ PODLE VÝBĚRU

Přední náprava: Diferenciál „Power-Lok“, převod 4.27:1 nebo 5.38:1.
Zadní náprava: Diferenciál „Power-Lok“, převod 4.27:1 nebo 5.38:1.
Vybavení kabiny: Ohřívák a rozmrazovač, popelník, vnitřní zrcátko, vnější zpětné zrcátko, pár stínítek proti slunci, větrací stítek v okně, lopatkové sedadlo pro pasažéra, 1/3 přední sedadlo pro pasažéra, zadní sedadla, 2/3 řídící sedadla, tlumič podložka krytu kola, bezpečnostní zábradlí pro sedadlo pasažéra, skříňka na rukavice ve dveřích.
Elektrovýzbroj: Spodní zapínání generátoru, radio, zhášení zapal. svíčky, baterie 50 Ah, generátor 40 nebo 60 amp., šestivoltový systém.
Motor: Obsah 3153 ccm, čtyřválcový Perkins Diesel, 62 HP při 3300 obr/min, točivý moment 19,8 kgm při 1350 obr/min. Motor Dauntless V-6, obsah 3688 ccm, 155 HP při 4400 obr/min, točivý moment, 31,3 kgm při 2400 obr/min.
Vybavení motoru: Kompresní poměr 7.8:1 nebo 6.9:1, regulátor na řemenový pohon.
Různé: Spojka 23,5 cm, uzávěr plynu, červené odrazní čočky, závazí přední nárazníkové tyče, náhradní objímka u zadních dveří, stupátka u karoserie, jantarová (žlutá) přední světla, mechanické brzdy.
Pružiny: výkon zadní pružiny 185,9 kg, pomocné pružiny.
Pneumatiky: Nylon nebo umělé hedvábí v různých běhounech.
Střechy: kovové, ze stanového plátna a vinylové.
Převod: Robustní čtyřrychlostní automatický.
Kola: Pět, ráfek 40,8 cm x 12,7 cm.

NÁKLADNÍ - OSOBNÍ DOPRAVNÍK — MODEL J-2700

Toto je význačné vozidlo pro všechny účely, jehož se dá používat k dopravování dělníků na montážní pracoviště a zpět, nebo zemědělských dělníků na pole a zpět. Po vyložení pasažérů stává se z něho robustní nákladní vůz k dopravování těžkých nákladů anebo, je-li třeba, k dopravování zboží na trh. Proměnitelná střecha slouží navíc k ochraně zboží snadno podléhající zkáze a ochraňuje pasažéry před drsným počasím. Pevná konstrukce dokonale umožňuje vynikající výkony při jízdách mimo cesty v blátě, písku nebo sněhu. Navíjecí zařízení a podobně lze na přání zákazníka také dodávat. Dále možno volit mezi motory typu Vigilante V-8 a Hi-Torque 6.



'JEEP' GLADIATOR — MODEL J-2700 S ŠESTIVÁLCOVÝM MOTOREM HI-TORQUE

Nákladní a osobní dopravník.

Pohon na 4 kola

Hrubá váha vozidla 3157 kg

Rozvor vozidla 304 cm

STANDARDNÍ VÝZBROJ

Čistič oleje: Olejová lázeň.

Generátor: 12 Volt, 35 amp., zapnutí při 475 obr./min.

Přední náprava: Zcela volně uložený hypoid, výkon 1381 kg, převod 4,27 : 1.

Zadní náprava: Zpola volně uložený hypoid, výkon 2288 kg, převod 4,27 : 1.

Baterie: 12 Volt, 50 amp. hodin.

Provozní brzdy: Hydraulika s hlavním válcem 2,75 cm, rozměry: přední 30,5 cm X 5,0 cm, zadní 30,5 cm X 5,0 cm, efektivní plocha 1952 cm², obložení 1135 cm².

Parkovací brzdy: Ovládání nožním pedálem, působí na zadní provozní brzdy, efektivní plocha obložení 588 cm².

Nárazník: Jenom přední, natřený.

Karburátor: Jednoduchý spádový sytič.

Kontrolní přístroje: Spínač zapalování motoru, jednorychlostní elektrický stírač skla, ukazatele směru, ruční ovládání sytiče, ovládání předních světel, tachometr, stavoznak paliva, teploměr motoru, nabíjení generátoru, tlak oleje, velká světla, světla indikátoru převodové skříně.

Chladicí systém: Obsah 8,9 litru (9,9 litru s ohřívacem), průměr 39,7 cm, tlakový uzávěr 5,3 kg, 192 °F thermostat.

Spojka: Průměr 25,4 cm, plocha 648,4 cm², pákový mechanismus.

Motor: Hi-Torque OHV — obsah 3832 ccm, šestiválcový, 145 HP po 4400 obr./min., točivý moment 29,7 kgm po 1800 obr./min., kompresní poměr 7,5 : 1.

Výfukový systém: Jednoduchý tlumič výfuků.

Filtr paliva: Síťka v palivové nádrže a filtr v palivovém čerpadle.

Palivová nádržka: Umístěna za krytem kabiny mezi postranními kolejaicemi rámu, přibližný obsah 68 litrů.

Růzce: světla: přední, parkovací, otočná nazpět a stop. světla, vnitřní zpětné zrcátko, houkačka, mřížka.

Regulátor: Transistorový typ, 12 Volt, 35 amp.

Tlumiče: Přední a zadní dvojčinný typ, průměr pistu 3,02 cm. **Přední pružiny:** Typ podélných listů, poloeliptický, zatížení pružiny 122,4 kg na 1 cm.

Zadní pružiny: Typ podélných listů, poloeliptický, zatížení pružiny

dvoustupňové 106 kg a 181 kg na 1 cm.

Rízení: Váčka a páka, převod 24 : 1, oválné kolo 40,6 cm X 43,1 cm.

Pneumatiky: Čtyři, 19,0 cm X 40,6 cm, šestinásobné Super Hi-Miler.

Nářadí: Jeden zvedák závitového typu, výkon 1361 kg, jeden maticový klíč na kola, jedna rukojeť k zvedáku.

Převodová skříně: Dvourychlostní, převody 2.03 a 1.00.

Převod: 3-rychlostní, synchronisovaný 2. a 3. stupeň.

Kola: Pět, ráfek 40,6 cm X 15,2 cm, 5 tepů na okruží 13,9 cm.

VÝZBROJ PODLE VOLBY

Zadní náprava: Diferenciál "Power-Lok".

Provozní brzdy: Mechanické pomocné brzdy, převodové brzdy.

Vybavení kabiny: Ohřívák čerstvého vzduchu a rozmrazovač, radio,

cigaretový zapalovač, pravé stínítko proti slunci, opěradla u levých a pravých dveří, luxusní prsten houkačky, pěnové polštářování sedadla, kilometrový tachometr, velké zadní oko, vypolštářovaný přístrojový panel, výstražné světlo parkující brzdy, elektrické hodiny.

Elektrika: Baterie na 50, 60, 70 Ah, generátor na 40 amp.

Motor: Vigilante V-8 OHV — obsah 5360 ccm, 250 HP při 4700 obr./min., točivý moment 47,0 kgm při 2600 obr./min.

Různé: Dvojitá houkačka, zevní zpětné zrcátko, leštěný plech

palivové nádržky, magnetická výpustná zátkka (miska na odkapávaný olej), dvourychlostní stírač a umývač skla, chromovaný přední

nárazník, chromovaný nebo natřený zadní nárazník, záběrná skříně

Thrifitside nebo Townside, kryt plošinové klanice, spojka 28,7 cm,

náhradní uzávěr kola, uzávěr plynu, chromovaná mřížka, chromo-

vané nábojové uzávěry, klapky proti blátu, achodá bílkavá světla.

Rízení: Mechanické řízení.

Pneumatiky: Nylon nebo umělé hedvábí v různých běhounoch.

Převod: Automatický převod, silný 4-rychlostní synchronisovaný

převod.

Kabina podle volby zákazníka: Vnitřek: Přístrojová deska s barevnými tlačítky, plně obložení hlavy, cigaretový zapalovač, pravé

stínítko proti slunci, opěradla u levých a pravých dveří, pěnové

vypolštářování sedadel, dveřní panely s barevnými klikami, viny-

lové. Zvenčí: kování z nerezavějící oceli pro okenní štítky,

dveřního a okenního rámu, zadní tvarování kabiny a větrací křídla,

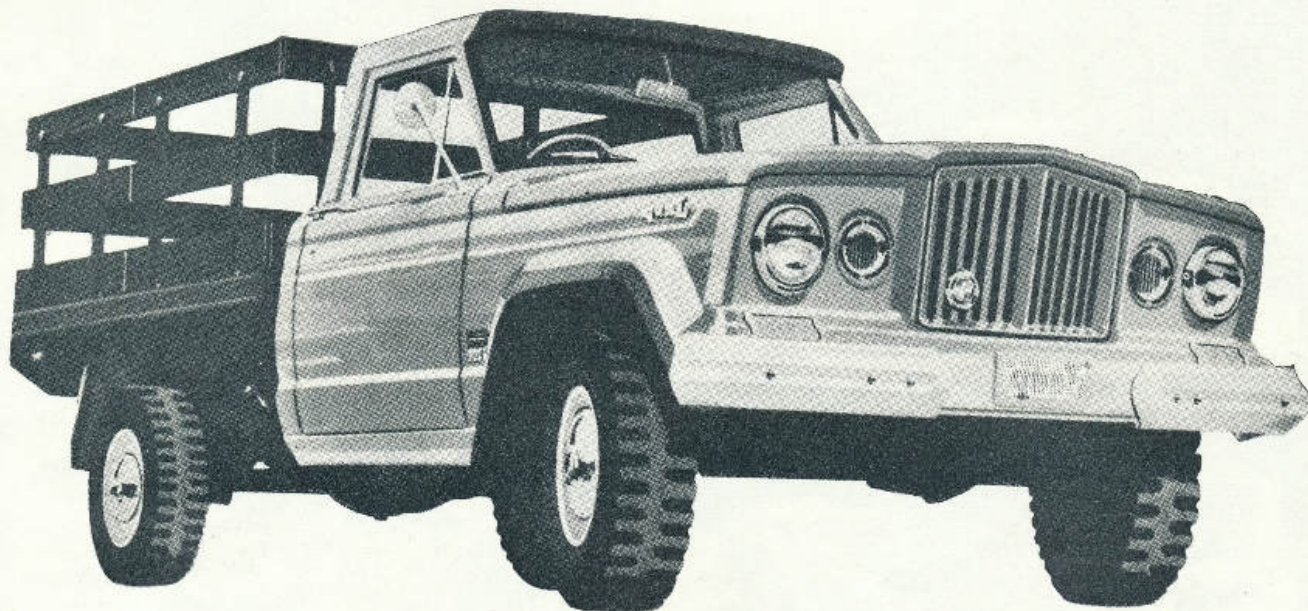
chromovaná mřížka, chromovaný přední nárazník, jmenovka "Cus-

tom Cab".

KLANICOVÝ NÁKLADNÍ VŮZ GLADIATOR — MODEL J-3700

Dopravování dobytka na trh, píce na odlehlé ranče nebo dodávek pro průmysl, to vše závisí na klanicovém nákladním voze Gladiator. Plošina i postranní klanice jsou chemicky zajištěny na dlouhou životnost. Klanice jsou vyrobeny z vybraného dřeva v kombinaci s vysoce kalibrovanou ocelí pro mimořádnou sílu a ochranu. Pozinkovaný podvozek a ocelové žlábkové příčné prahy, jež jsou spojené šrouby a nýty, zajišťují větší nehybnost a sílu při dopravách mimo cesty.

Dodává se buď s motorem Hi-Torque 6 nebo Vigilante V-8.



„Jeep“ GLADIATOR — MODEL J-3700 se šestiválcovým motorem „Hi-Torque“

Klanicový nákladní vůz.

Pohon na 4 kola

Hrubá váha vozidla 3175 kg

Rozvor vozidla 320 cm

STANDARDNÍ VÝZBROJ

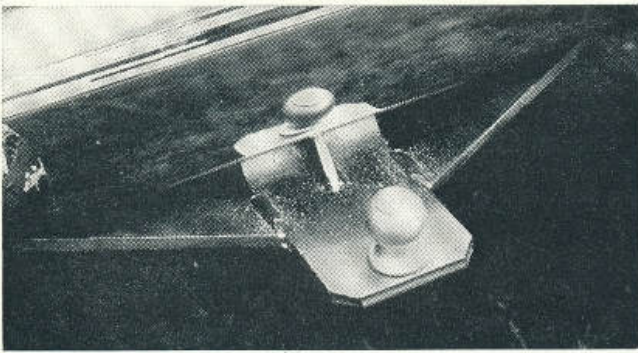
Čistič oleje: Olejová lázeň.
Generátor: 12 Volt, 35 amp., zapínání při 475 obr./min.
Přední náprava: Zcela volně uložený hypoid, kapacita 1361 kg, převod 4.88:1.
Zadní náprava: Zpola volně uložený hypoid, kapacita 2268 kg, převod 4.88:1.
Baterie: 12 Volt, 50 amp. hodin.
Provozní brzdy: Hydraulika s hlavním válcem 2,54 cm, rozměry: přední a zadní 30,5 cm X 5,0 cm, efektivní plocha: bušen 1950 cm², obložení 1135 cm².
Parkovací brzdy: Ovládání nožním pedálem, působí na zadní provozní brzdy, efektivní plocha obložení 568 cm².
Nárazník: Jenom přední, natřený.
Karburátor: Jednoduchý spádový sytič.
Kontrolní přístroje: Spínač zapalování motoru, jednostupňový elektrický stírač předního ochranného skla, ukazatele směru, ruční ovládání sytiče, ovládání velkých světel, tachometr, stavoznak paliva, teploměr motoru, nabíjení generátoru, tlak oleje a indikátor velkých světel, světla indikátoru převodové skříně.
Chladicí systém: Obsah 8,9 litru (9,9 litru s ohřívákem), ventilátor o 4 lopatkách, průměr 39,7 cm, tlakový uzávěr 5,8 kg, 192 °F termostat.
Spojka: Průměr 25,4 cm, plocha 648,4 cm², pákový mechanismus.
Motor: Hi-Torque OHV — obsah 3802-ccm — 6 válců, 145 HP při 4400 obr./min, točivý moment 29,7 kgm při 1600 obr./min, kompresní poměr 7.5:1.
Výfukový systém: Jednoduchý tlumič výfuku.
Palivový filtr: Sítko v palivové nádržece a filtr u palivového čerpadla.
Palivová nádržka: Umístěná za krytem kabiny mezi postranními kolejnícemi rámu, přibližná kapacita 68 litrů.
Různé: Světla: přední, parkovací, otočné nazpět, stop-světlo, vnitřní zpětné zrcátko, houkačka: jednoduchá, mřížka.
Regulátor: Transistorový typ, 12 Volt, 35 amp.
Tlumiče: Přední a zadní hydraulické.

Přední pružiny: Typ podélných listů, poloeliptický, zatížení pružiny 122,4 kg.
Zadní pružiny: Typ podélných listů, poloeliptický, zatížení pružin dvoustupňově 122,4 kg a 181,4 kg na 1 cm.
Rízení: Vačka a páka, převod 24:1, oválné kolo 40,6 cm X 43,1 cm.
Pneumatiky: 4, 19,0 cm X 40,6 cm, 8-násobné Super Hi-Miler.
Nářadí: 1 zvedák závitového typu, výkon 1361 kg, 1 maticový klíč na kola a 1 rukojeť k zvedáku.
Převodová skřín: Dvoustupňová, převody 2.03 a 1.00, otvor k čerpání energie ve dně.
Převod: Třístupňový, synchronisovaný 2. a 3. stupeň.
Kola: 5, ráfek 40,6 cm a 15,2 cm, 5 čepů na průměru 13,9 cm.

VÝZBROJ PODLE VOLBY

Zadní náprava: Diferenciál „Power-Lok“.
Provozní brzdy: Mechanické pomocné brzdy, převodové brzdy.
Vybavení kabiny: Ohřívák čerstvého vzduchu a rozmrazovač, radio, cigaretový zapalovač, pravé stínítko proti slunci, opěradla u levých a pravých dveří, luxusní kruh houkačky, pěnové polštářování sedadel, kilometrový tachometr, velké zadní okno, vy podložený přístrojový panel, výstražné světlo parkovací brzdy, elektrické hodiny.
Elektrický výzbroj: Baterie na 50, 60, 70 Ah, generátor na 40 amp.
Motor: Vigilante V-8 OHV o obsahu 5360 ccm, 250 HP při 4700 obr./min, točivý moment 47,0 kg při 2600 obr./min.
Různé: Dvojitá houkačky, venkovní zpětné zrcátko, leštěný plech palivové nádržky, magnetická výpustná zátko (miska na odkapávající olej), dvoustupňový elektrický stírač a omývač předního ochranného skla, chromovaný přední nárazník, chromovaný nebo natřený zadní nárazník, kabina Thriftside nebo Townside, kryt plošinové klanice, spojka 28,8 cm, náhradní uzávěr kola, uzávěr plynu, chromovaná mřížka, chromované nábojové uzávěry, klapky proti blátu, čtyřstupňová blikavá světla.
Rízení: Mechanické.
Pneumatiky: Z nylonu nebo umělého hedvábí v různých bė hounech.
Převod: Automatický převod, vysoce výkonný čtyřstupňový synchronisovaný převod.
Kabina podle volby zákazníka: Vnitřek: Přístrojový panel s barevnými tlačítky, pne obložení hlavy, cigaretový zapalovač, pravé stínítko proti slunci, opěradla u levých a pravých dveří, pěnové polštářování sedadla, vinylové dveřní panely s barevnými knoflíky. Zvenčí: tvarování z nerezavějící ocele pro přední ochranné sklo, okenní rámy ve dveřích, zádi kabiny a větracích křídálek, chromovaná mřížka, chromovaný přední nárazník, jmenovka „Custom Cab“.

PŘÍSLUŠENSTVÍ PRO VAŠE



DRAW BAR



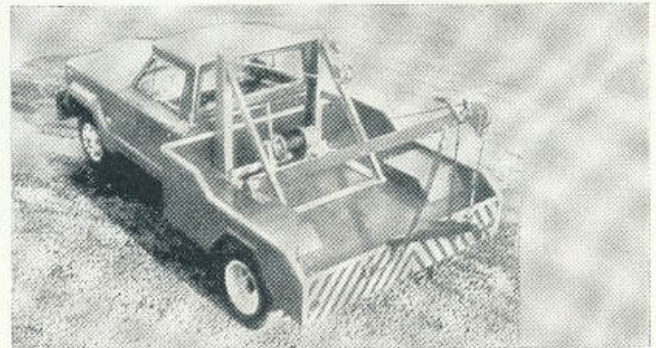
DUMP BODY



SNOW PLOW



UTILITY BODY



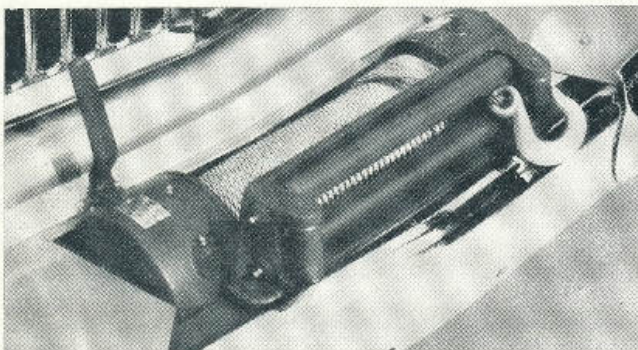
WRECKER



SPORTS CAB



CONVERTIBLE CANOPY



WINCHE

A SPECIÁLNÍ VÝZBROJ DŽÍPOVÉ VOZIDLO

TYČ SPŘÁHLA

Připojena bezprostředně a pevně k rámu vozidla pro velkou tažnou sílu. Individuální konstrukce umožňuje dokonalé využívání zadních dveří. Tyč spřáhla je zhotovena z masivní ocele a je vhodná pro všechny typy nákladních vozidel.

SKLÁPĚCÍ VALNÍK

Dokonale ovladatelná z kabiny řidiče, nákladní karoserie se zdvihá pomocí dvojice hydraulických válců. Pomocný rám karoserie je z masivní ocele U, jež vzdoruje kroucení i při vyklápění na nerovném terénu. Dá se upotřebit pro dvoukolové nebo čtyřkolové podvozky o značné váze 6 600, 7 600 nebo 8 600 lbs.

SNĚHOVÝ PLUH

Vhodný pro všechny čtyřkolové typy vozidel, do vlastností sněhového pluhu jsou zahrnuty: vyměnitelný 6 palců vysoký břit, pojistný pružinový vypínač a samosvorný pojistný střížný kolík. Lopata sněhového pluhu se dá odpojit během několika vteřin za účelem běžného používání vozidla a opět připojit bez pomoci jakéhokoliv nářadí.

SKLÁDACÍ STŘECHA

Je zařízena buď pro táboření nebo jako ochranný kryt nákladu. Skládací střecha je potažená vinylem, předem vyschlá a má tři velká plastická okna, což zvyšuje mnohostrannost všech typů Gladiator Townside. Dá se složit, není-li jí zapotřebí. Lze také dodávat krytou kabinu.

VYPROŠŤOVACÍ VLEK

Jeřábový, klanicový a reversní naviják má jedinou páku ovládající celé zařízení. Vyprošťovací vlek se dodává pro čtyřkolová vozidla typu Gladiator Townside nebo Thriftside nebo jako speciální karoserie pro havarijní vyprošťování.

SPORTOVNÍ BUDKA

Prostorná a dokonale větraná, celá zadní stěna budky se dá rychle odstranit, má-li se nakládat sypký materiál. Standardní sportovní budka má dvě šestistopé pryčny s žíněnkami, vnitřní osvětlení a vnější světla, velká okna a mnoho jiných vlastností. Model Deluxe má totéž vybavení a navíc ještě obrazová okna, elektrický ventilátor, skříňky a další doplňky. Jak standardní, tak luxusní sportovní budky se dodávají pro všechna džípová vozidla typu Gladiator Townside.

UŽITKOVÁ KAROSERIE

Jedině vhodná pro služby provozu a dokonale přípůsobilná pro všechna vozidla typu Gladiator. Užitková karoserie má zapuštěné zámky na jediný klíč, podlahu ze silného žebrovaného plechu a dvojité panelové oddělující dveře.

NAVIJÁKY

Pevná vazba, lehký kryt a robustní soukolí s bubnem z bezešvé ocele k navíjení lana a se silnými hřídeli, navijáky jsou k dodání s čelním montováním pro čtyřkolová vozidla typů Universal, Wagoner a Panel Delivery, a s montováním čelním nebo na dně u typu 4WD Gladiator. Svislý naviják se dodává pro všechna vozidla.

GLADIATOR CAMPER — MODEL J-3700

Vyžaduje-li to práce, aby se zůstalo na vzdálených místech přes noc nebo i déle, Gladiator Camper poskytuje pohodlí a ochranu pro polní zaměstnance. Camper pozůstává z pevné celokovové karoserie Gladiator a ze svařovaného celocelového podvozku. Camper se dá přeměnit na polní laboratoř nebo kancelář. Spolehlivé čtyřkolové vozidlo poháněné motory Hi-Torque 6 nebo Vigilante V-8 dopravuje čtyři vyměřující dělníky, prospektory a jiné pracovníky přes nejdůležitější území a po cestách, jež jsou neschůdné pro běžná dvoukolová vozidla. Přídavky podle volby, jako automatický převod, mechanické řízení a mechanické brzdy činí jízdu za nejkrajnějších okolností právě tak snadnou jako řízení městskými ulicemi.



„Jeep“ GLADIATOR — MODEL J-3700 s šestiválcovým motorem Hi-Torque

— Camper —

	Pohon na 4 kola
Hrubá váha vozidla	3175 kg
Rozvor vozidla	320 cm

STANDARDNÍ VÝZBROJ

Cistič oleje: Olejová lázeň.

Generátor: 12 Volt, 35 amp., zapínání při 475 obr/min.

Přední náprava: Zcela volně uložený hypoid, kapacita 1361 kg, převod 4.88:1.

Zadní náprava: Zpola volně uložený hypoid, kapacita 2268 kg, převod 4.88:1.

Baterie: 12 Volt, 50 amp. hodin.

Provozní brzdy: Hydraulika s hlavním válcem 2,54 cm, rozměry: přední 30,5 cm X 5,0 cm, zadní 30,5 cm X 5,0 cm, efektivní plocha: buben 1952 cm², obložení 1135 cm².

Parkovací brzdy: Ovládání nožním pedálem, působí na zadní provozní brzdy, efektivní plocha obložení 568 cm².

Nárazník: Jenom přední, natřený.

Karburátor: Jednoduchý spádový sytič.

Kontrolní přístroje: Spínač zapalování motoru, jednoduchý elektrický stírač skla, směrové ukazatele, ruční ovládání sytiče, manipulační s předními světly, tachometr, stavoznak paliva, měřič teploty motoru, nabíjení generátoru, tlak oleje, indikátor velkých světél, světla indikátoru převodové skříně.

Chladicí systém: Kapacita 8,9 litrů (9,9 litrů s ohřívákem), čtyřlpatkový ventilátor, průměr 39,7 cm, tlakový uzávěr 5,8 kg, 192 °F thermostat.

Spojka: Průměr 25,4 cm, plocha 848,4 cm², pákový mechanismus.

Motor: Hi-Torque OHV — obsah 3802 ccm, 6 válců, 145 HP při 4400 obr/min, točivý moment 29,7 kgm při 1800 obr/min, kompresní poměr 7,5:1.

Výfukový systém: Jednoduchý tlumič výfuku.

Filtr paliva: Síťka v palivové nádržce a filtr u palivového čerpadla.

Palivová nádržka: Umístěna za krytem kabiny mezi postranními kolejnicemi rámu, přibližný obsah 68 litrů.

Různé: Světla: přední, parkovací, otočné nazpět a stop-světlo, zrcátko, vnitřní zpětné zrcátko, houkačka, natřená mřížka.

Regulátor: Transistorový typ, 12 Volt, 35 amp.

Tlumiče: Přední a zadní dvojitý typ, průměr pístu 3,02 cm.

Přední pružiny: Typ podélných listů, poloeliptický, zatížení pružiny 122,4 kg na 1 cm.

Zadní pružiny: Typ podélných listů, poloeliptický, zatížení pružiny dvoustupňové 108 a 181,4 kg na 1 cm.

Řízení: Vačka a páka, převod 24:1, oválné kolo 40,6 cm X 43,1 cm.

Pneumatiky: Čtyři, 19,0 cm X 40,6 cm, osminásobné Super Hi-Miler.

Nářadí: Jeden zvedák závitového typu o kapacitě 1361 kg, jeden maticový klíč na kola, jedna rukojeť k zvedáku.

Převodová skříně: (jenom u 4DW) dvourychlostní, převody 2.03 a 1.00.

Převod: Třírychlostní, synchronisovaný 2. a 3. stupeň.

Kola: Pět, ráfek 40,6 cm X 15,2 cm, 5 čepů na průměru 13,0 cm.

VÝZBROJ PODLE VOLBY

Zadní náprava: Diferenciál „Power-Lok“.

Provozní brzdy: Mechanické pomocné brzdy, převodové brzdy.

Vybavení kabiny: Ohřívák čerstvého vzduchu a rozmrazovač, rádio, cigaretový zapalovač, pravé stínidlo proti slunci, opěradla u levých a pravých dveří, luxusní kruh houkačky, pěnové vyplňování sedadel, kilometrový tachometr, velké zadní okno, vypodložený přístrojový panel, výstražné světlo parkovací brzdy, elektrické hodiny.

Elektrovýzbroj: Baterie na 50, 60, 70 Ah, generátor na 40 amp.

Motor: Vigilante V-8 OHV o obsahu 5380 ccm, 250 HP při 4700 obr/min, točivý moment 47,0 kgm při 2600 obr/min.

Různé: Dvojitá houkačka, venkovní zpáteční zrcátko, leštěný plech palivové nádržky, magnetická výpustná zátka (miska na odkapávaný olej), dvouchodový elektrický stírač a omývač skla, chromovaný přední nárazník, chromovaný nebo natřený zadní nárazník, záběrná skříně Thriifside nebo Townside, kryt plošinové klanice, spojka 28,6 cm, náhradní uzávěr kola, uzávěr plynu, chromovaná mřížka, chromované nábojové uzávěry, klapky proti blátu, čtyřchodá blikavá světla.

Řízení: Mechanické řízení.

Pneumatiky: Z nylonu nebo umělého hedvábí v různých bĕhounech.

Převod: Automatický převod, velmi výkonný čtyřchodý synchronisovaný převod.

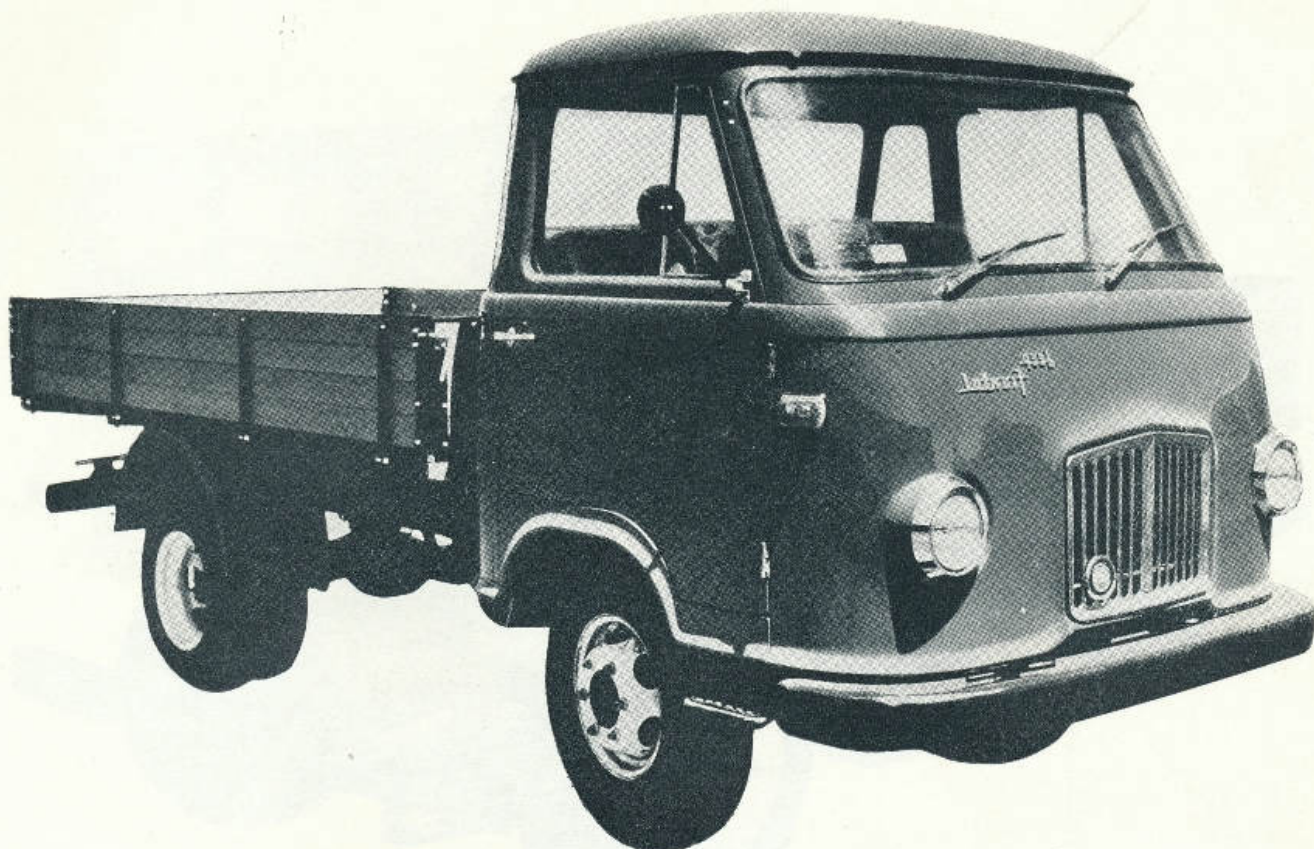
Kabina podle volby zákazníka: Uvnitř: Přístrojová deska s barevnými tlačítky, plně obložení hlavy, cigaretový zapalovač, pravé stínidlo proti slunci, opěradla u levých a pravých dveří, pěnové čalounění sedadel, vinylové dveřní panely s barovnými klíčky. Zvenčí: tvarování z nerezavějící ocele předního skla a rámů oken ve dveřích, tvarování zadě kabiny a ventilačních křídlelek, chromovaná mřížka, chromovaný přední nárazník, jmenovka „Custom Cab“.

ARGENTINA — 'JEEP' FRONTAL

Nový a robustní džíp Frontal od firmy Industrias Kaiser Argentina je způsobilý k jakékoliv práci. S nosností 2 tun je džíp Frontal nabízen s volbou motorů: benzinového (Tornado Special, silný šestiválcový OHC motor s 116 HP) nebo diesel (Economic, čtyřválcový motor s 52 HP). A k standardnímu vybavení obou motorů ještě patří:

4 synchronisované stupně rychlosti vpřed — mimoriádně velký prostor pro všechny druhy nákladů — nezávislé čelní pérování — robustní podvozek ze svařované ocele — celokovová karoserie s velkou, pohodlnou kabinou pro řidiče, s panoramatickou viditelností snadné dopravní ovládání.

Toto kvalitní džípkové vozidlo je sestrojeno pro jakýkoliv úkol a dodává se v těchto modelech: Nákladní vůz s klaniceml, autobus pro 17 osob, klanicový nákladní vůz s dvojkabinou, panelová dodávka a továrně vyrobený model pro jakoukoliv potřebu.



ARGENTINA — „Jeep“ FRONTAL

STANDARDNÍ SPECIFIKACE

Motor:

Model	OHC-181	D 301 EL
Typ	4-cykl. plynový	4-cykl. diesel
Počet válců	6	4
Vrtání	84,93 mm	78 mm
Zdvih	87,31 mm	94 mm
Obsah válců	2966 ccm	1797 ccm
Kompresní poměr	7,65:1	19,8:1
Efektivní HP	116 HP, 4200 obr/min, 52 HP, 4000 o/m	
Max. točivý moment	21 kgm, 2200 obr/min, 10,8 kgm, 2300 o/m	
Poloha ventilů	Visutý vačkový	Ventil v hlavě
Kapacita chlad. systému	12 litrů	9,1 litru
Kapacita maz. systému	3,85 litru	4 litry

Elektrický systém:

Generátor	12 V, 35 amp.	—
Alternátor	—	12 V, 40 amp.
Baterie	55 amp. hod.	90 amp. hodin

Pohonný systém:

Typ	Karterový spád
	Karburátor model RBS 39585, jednoduchá mechanická činnost

Zadní náprava:

Typ	Zcela volně uložená s 2 kolečky
Převod	4.56:1 5.87:1

Rízení:

Typ	Sektorové řízení a šnekové soukolí
-----	------------------------------------

Převod	20:1
--------	------

Spojka:

Typ	jeden suchý disk
Pedálová činnost	Hydraulická

Převody:

Typ	4-stupňový synchronisovaný výběrem
Převody	4 dopředu a 1 zpáteční
Poměr převodů	5.2:1, 2.82:1, 1.62:1, 1:1
Ovládání převodů	Dálkové

Přední zavěšení:

Typ	Nezávislé. Parallelogram. — Vinuté pružiny
Tlumiče otřesů	Přímá hydraulika

Zadní zavěšení:

Typ	Podélné poloeliptické listové pružiny
Tlumiče otřesů	Přímá hydraulika

Pneumatiky:

Typ	650/670X16 — 6-násobné
Počet	6

Brzdy:

Typ	Samostředící hydraulika
-----	-------------------------

Karoserie:

Typ	Kabina Forward Control na svařovaném ocelovém rámu
-----	--

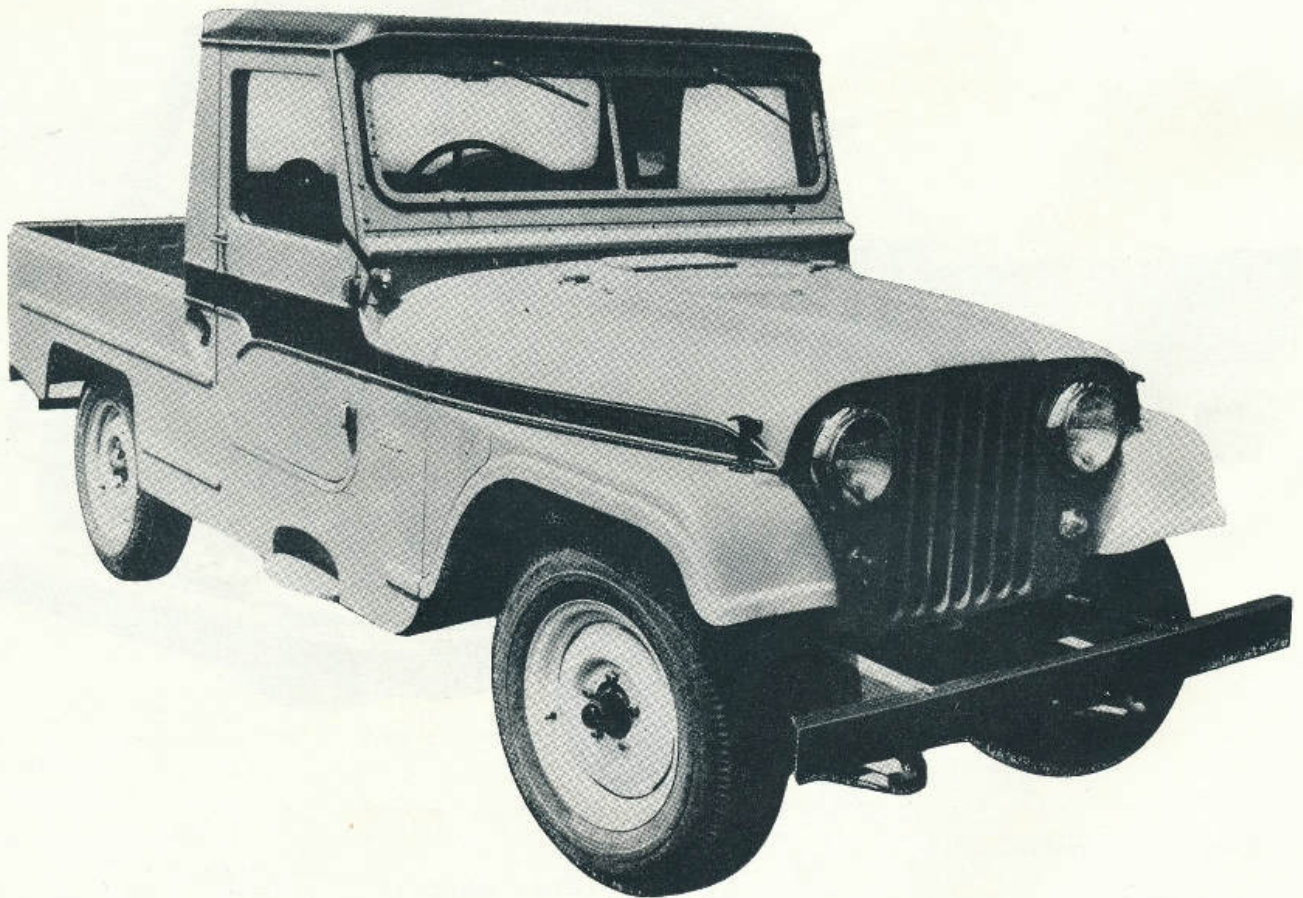
Standardní charakteristika:

Maximální délka	5,344 m
Maximální šířka	1,960 m
Maximální výška	2,200 mm
Rozvor	2,598 mm
Přední běhoun	1,600 mm
Zadní běhoun	1,450 mm
Světlost nad zemí	0,210 m
Poloměr otáčení	5,250 m
Přibližná dopravní váha	1831 kg
Ložná kapacita	2000 kg

ARGENTINA — MODEL JA-2PA

Argentinský džíp má množství vynikajících vlastností, jež zahrnují také silný motor Lightning o 77,6 HP zajišťující snadnou údržbu při maximální výkonnosti a hospodárnosti. Solidní celocelová kabina s pohodlím osobního vozu. Pohon na dvě nebo čtyři kola, dlouhý nebo krátký rozvor, převody s přímými ozubenými koly pro hory nebo kuželové soukolí pro tiché cestování v rovině, a vyztužené pérování mlmořádně měkké díky novým vyměnitelným pružinám. Džíp Argentina poskytuje kombinaci osobního vozu s robustností a trvanlivostí mnohaúčelového vozidla.

Model JA-2PA se dodává s pohonem na dvě kola nebo na čtyři a s karoserií s celoplátěnou nebo poloplátěnou střechou, nebo s celokovovou či polokovovou kabinou.



ARGENTINA — MODEL JA-2PA

STANDARDNÍ SPECIFIKACE

Motor:

Model	Blesk (Lightning)
Typ	L — hlava
Počet válců	4
Vrtání	84,136 mm
Zdvih	111,125 mm
Obsah válců	2,48 litru
Kompresní poměr	7,3:1
Maximální výkon	77,6 HP, 3600 obr/min
Kapacita chladicího systému	10,175 litru
Elektrický systém	6 Volt

Nápravy:

Převod	5,38:1 standardní 4,56:1 podle volby
Rizení:	Šnek a soukolí
Spojka	Suchý typ, 234 mm, mechanicky ovládaná
Převod:	
Typ	2. a 3. stupeň synchron.

Převody Poměry převodů

3 dopředu a 1 zpáteční

1. — 2,798:1
 2. — 1,55:1
 3. — 1,00:1
- zpáteční — 3,798:1

Ovládání převodu

Dálkové ovládání podle volby

Poměry převodové skříně:

Nízký	1,00:1
Vysoký	2,03:1

Pérování

Přední a zadní konveční s poloeliptickými listovými pružinami

Brzdy:

Hydraulika na 4 kolech s mechanickými parkovacími brzdami na zadní kola

Standardní charakteristika:

Délka	4,201 m
Šířka	1,750 m
Výška	1,710 m
Rozvor	2,654 m
Světlost nad zemí	0,203 m
Poloměr zatáčky	6,360 m
Tlumiči otřesů	Hydraulické

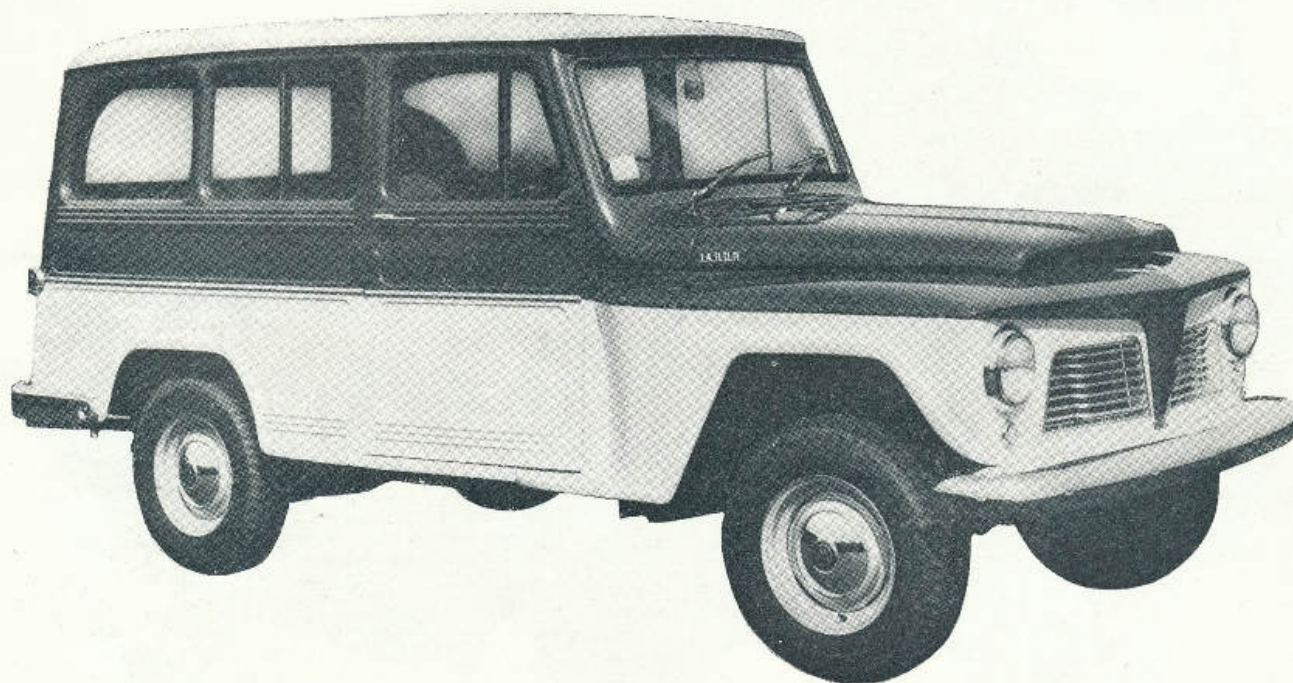
BRAZILIE — RURAL 65

Nový Rural představuje ideální kombinaci funkčního, pohodlného, ale také kompaktního rodinného vozu „station“ s tradiční užitečností v provozu. Jediná „monokontrolní“ páka v závěsu přístrojového panelu uvádí v činnost světově proslulý džíp s pohonem na všechna čtyři kola.

Zadní otvor umožňuje manipulaci největších nákladů.

Plně omyvatelný vnitřek přispívá k mnohostrannosti tohoto kvalitního vozidla.

Nová, měkká sedadla, směrové ukazatele, sloupec řízení, nesoucí páku k řazení rychlostí, a nově zařízený vnitřek i zevnějšek zajišťují řidiči maximální pohodlí v tomto vskutku mnohaúčelovém vozidle.



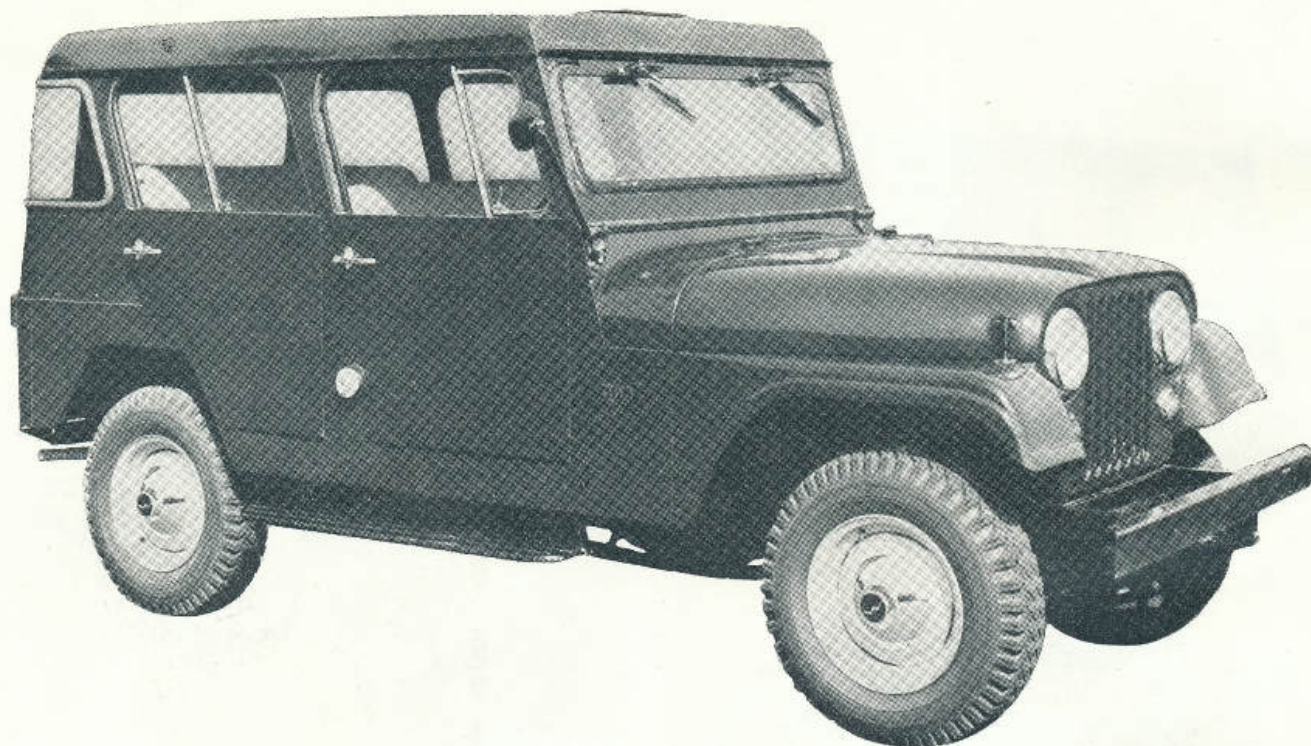
BRAZILIE — RURAL 65

STANDARDNÍ SPECIFIKACE

Motor	
Model	Willys F6-161, benzín. motor
Počet válců	6
Vrtání	79,37 mm
Zdvih	88,90 mm
Obsah válců	2838 ccm
Kompresní poměr	7.6:1
HP maximum	90 HP při 4000 obr/min
Točivý moment maximum	18,67 kgm, 2000 obr/min
Elektrický systém	12 Volt, 54 amp. hod.
Převod:	
Typ	3-stupňový (celosynchronisovaný)
Převody	3 dopředu a 1 zpáteční
Převodové poměry	1. — 2798:1 2. — 1551:1 3. — 1000:1 zpáteční 3544:1
Převod převodové skříně	2.46:1 (nízký)
Standardní charakteristika:	
Délka	4,58 m
Šířka	1,86 m
Výška	1,84 m
Rozvor	2,85 m
Šíře běhounu	1,45 m
Světlost nad zemí	0,17 m

BRAZILIE 'JEEP' UNIVERSAL — MODEL 101

Ti, kteří přepravují velké náklady nebo až 6 osob zvolí čtyřdvéřový džíp Universal Model 101. Má světově proslulý šestiválcový motor 'Jeep' s plně synchronisovaným třístupňovým převodem, větrané přední ochranné sklo a dodává se s různými druhy střeš jak z tkanin, tak z ocele pro jakékoliv počasí.



BRAZILIE — „Jeep“ UNIVERSAL — MODEL 101 (4-dvéřový)

STANDARDNÍ SPECIFIKACE

Motor:

Model	Willvs F6-161, benzín. motor
Počet válců	6
Vrtání	79,37 mm
Zdvihání	88,90 mm
Obsah válců	2338 ccm
Kompresní poměr	7.6:1
Max. koňské síly	90 HP při 4000 obr/min
Max točivý moment	18,67 kgm, 2000 obr/min
Elektrický systém	12 Volt, 54 amp. hodin
Osový převod	5.38:1

Převod:

Typ	3-stupňový (celý synchronisovaný)
Převody	3 dopředu a 1 zpáteční
Převodové poměry	1. — 2798:1 2. — 1551:1 3. — 1000:1 zpáteční — 3544:1

Poměr převodové skříně 2.48:1 (nízký)

Standardní charakteristika:

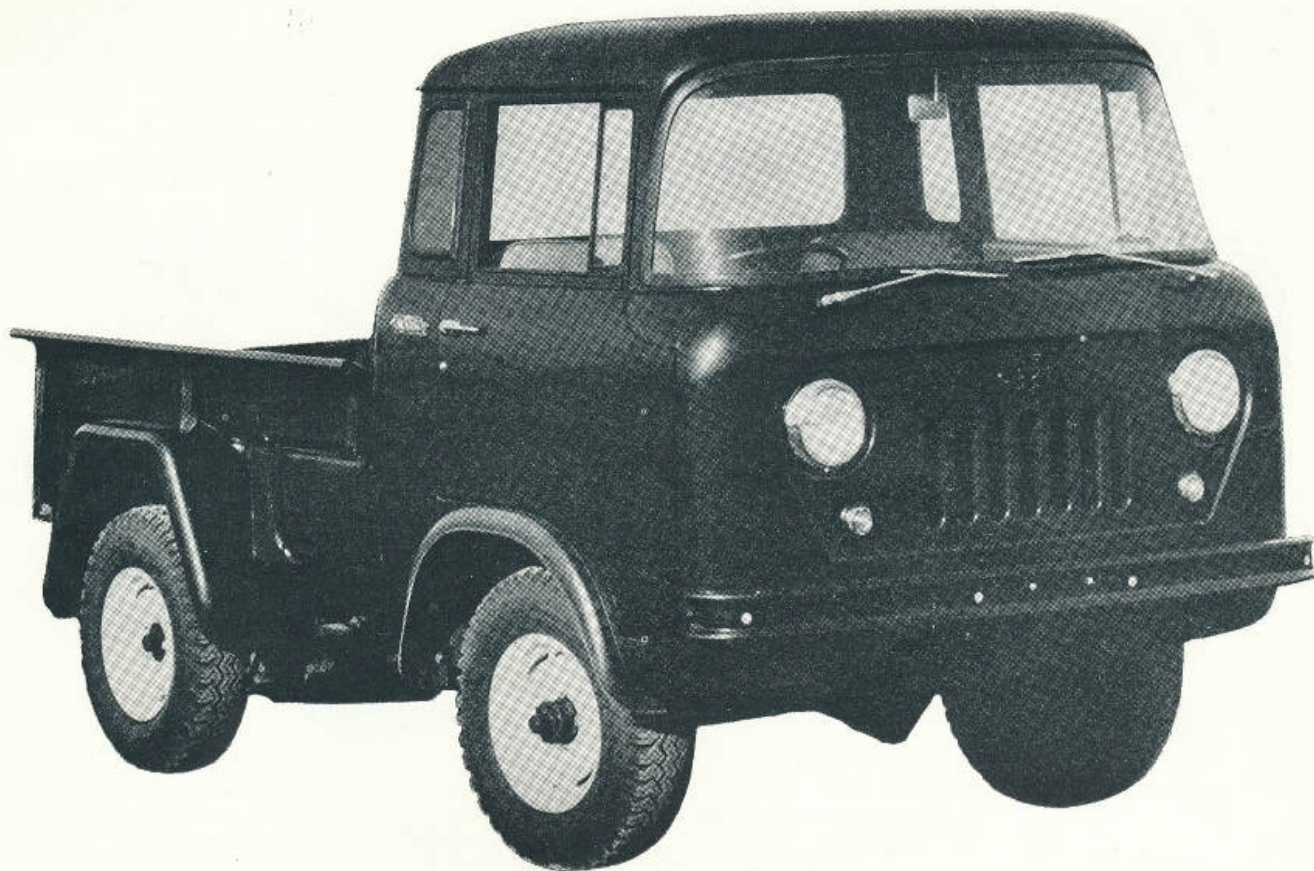
Délka	3,95 m
Šířka	1,82 m
Výška	1,70 m
Rozvor	2,56 m
Šíře běhounu	1,23 m
Světlost nad zemí	0,20 m

FC-150 — NÁKLADNÍ VŮZ S POHONEM NA 4 KOLA

Nákladní vůz Forward Control model 150 se svým označením jako „frontový“ je svým výkonem přizpůsobitelný k různým pracím. Tento model FC-150 se svým otáčivým smetákem zkracuje práci spojenou s čištěním ulic. Právě tak je snadné odstraňování sněhu pluhem namontovaným na modelu FC-150.

Dvojnásobná tažná síla od pohonu na všechna 4 kola udržuje vozidlo bezpečně i na nejkluzších cestách. Hodí se dokonale pro ranč nebo farmu, nízko položená plošina usnadňuje nakládání.

FC-150 se svou velmi výkonnou konstrukcí umožňuje maximální uživatelskou ložnou plochu při minimálním rozvoru kol a skýtá řidiči nedostižnou viditelnost.



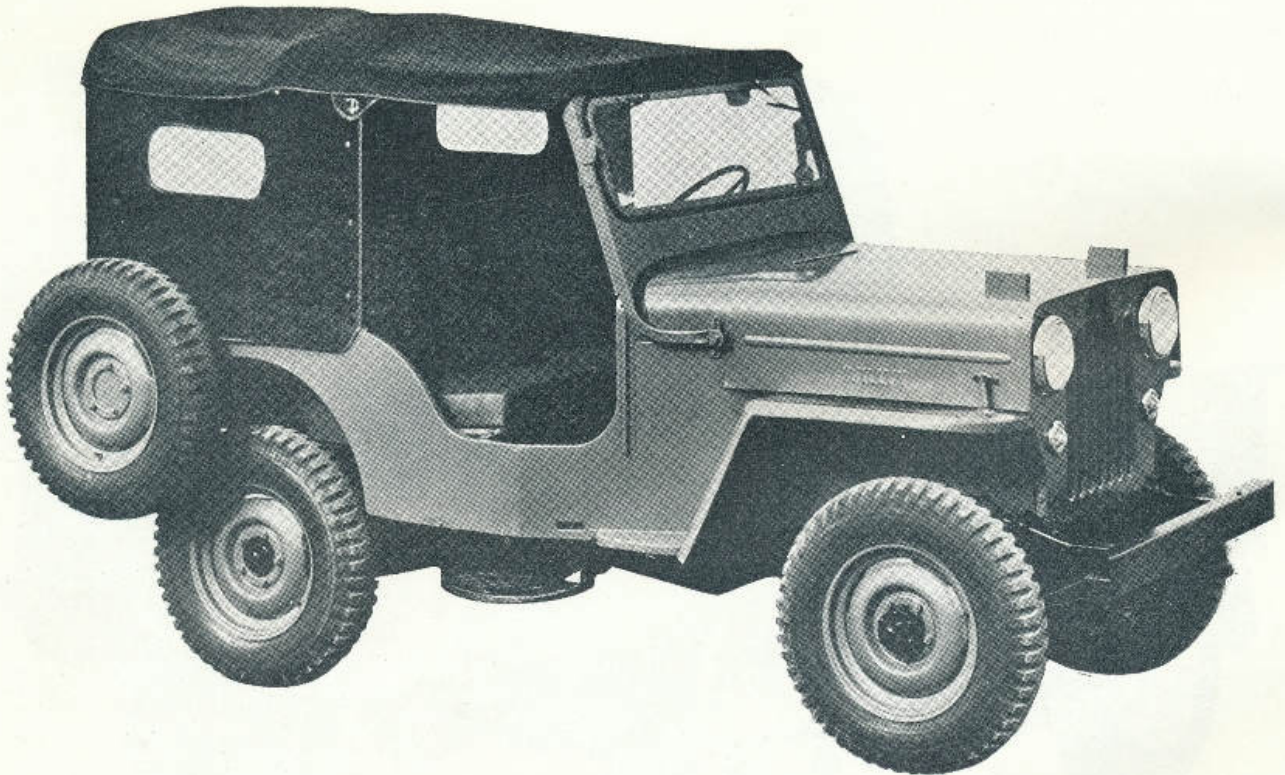
INDIE — FC-150, NÁKLADNÍ VŮZ S POHONEM NA 4 KOLA

STANDARDNÍ SPECIFIKACE

Motor	
Typ	F — hlava
Počet válců	4
Vrtání	79,37 mm
Zdvih	111,12 mm
Obsah válců	2,20 litru
Kompresní poměr	7,4:1
Koňské síly (SAE)	15,83
Koňské síly (brzda 4000 obr/min)	75
Točivý moment (max. 2000) obr/min	15,8 kgm
Rozvor vozidla	206 cm
Běhoun (přední a zadní)	145 cm
Světlost nad zemí	21,5 cm
Výška celková	198 cm
Délka celková	
Zabrání	374 cm
Klanice	371 cm
Šířka celková	189 cm
Hrubá váha vozidla	2268 kg
Objemy:	
Palivová nádržka	60,5 litru
Chladicí systém (s ohřívákem)	10,5 litru
(bez ohříváku)	9,5 litru

INDIE — CJ-3B 'JEEP' UNIVERSAL

Univerzální model CJ-3B je mnohostranné, ekonomické a robustní vozidlo, jež bude vykonávat mnoho rozmanitých úkolů. V zemědělství a průmyslu pohon na čtyři kola umožňuje tomuto vozidlu, že může operovat za těch nejpřísnějších klimatických a topografických podmínek. Přidávání pluhu na sníh, navijáku, příkopových rypadel a jiného vybavení umožňuje univerzálnímu džípu, CJ-3B, že se dá přizpůsobit k jakémukoliv úkolu.



INDIE — CJ-3 B „Jeep“ UNIVERSAL

STANDARDNÍ SPECIFIKACE

Motor	
Typ	F — hlava
Počet válců	4
Vrtání	79,37 mm
Zdvih	111,12 mm
Obsah válce	2,20 litru
Kompresní poměr	
Standard	6,9 a 1
Velmi vysoký	7,4 a 1
Kompresní tlak	8,4 a 9,2 kg/cm ²
Koňské síly (brzda 4000 obr/min)	72
Koňské síly (podle SAE)	15,83
Točivý moment (max. 2000 obr/min)	15,8 kg/m
Rozvor vozidla	2,03 m
Běhoun pneumatiky (přední a zadní)	1,23 m
Světlost vozu nad zemí	20,3 cm
Výška (celková)	1,68 m
Délka (celková)	3,30 m
Šířka (celková)	1,75 m
Hrubá váha vozidla	1588 kg
Objemy:	
Palivová nádržka	40 litrů
Chladicí systém:	
s ohřívákem	10,4 litru
bez ohříváku	11,4 litru



WARSAW

POLAND

PRAGUE

CZECHOSLOVAKIA

BUDAPEST

HUNGARY

RUMANIA

BUCHAREST

SOFIA

BULGARIA