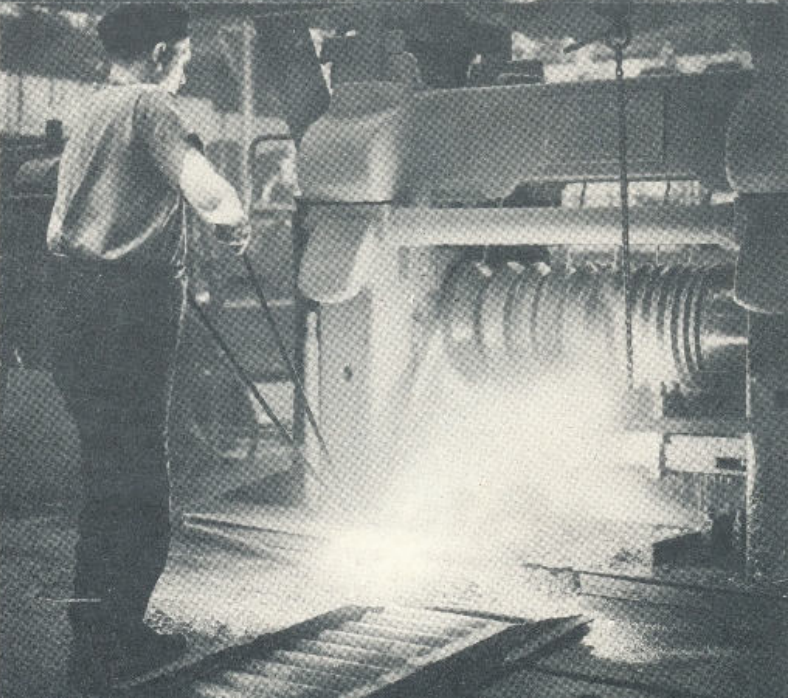
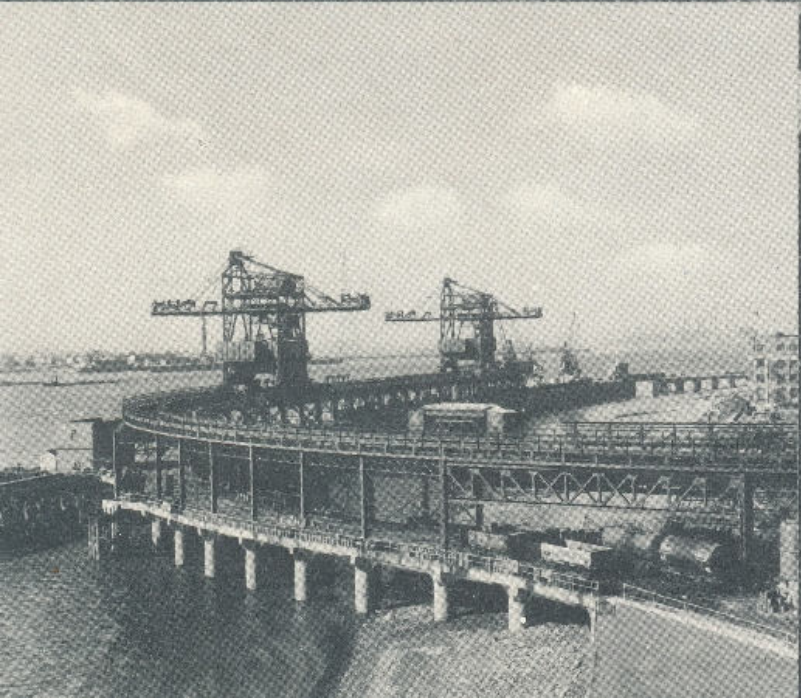
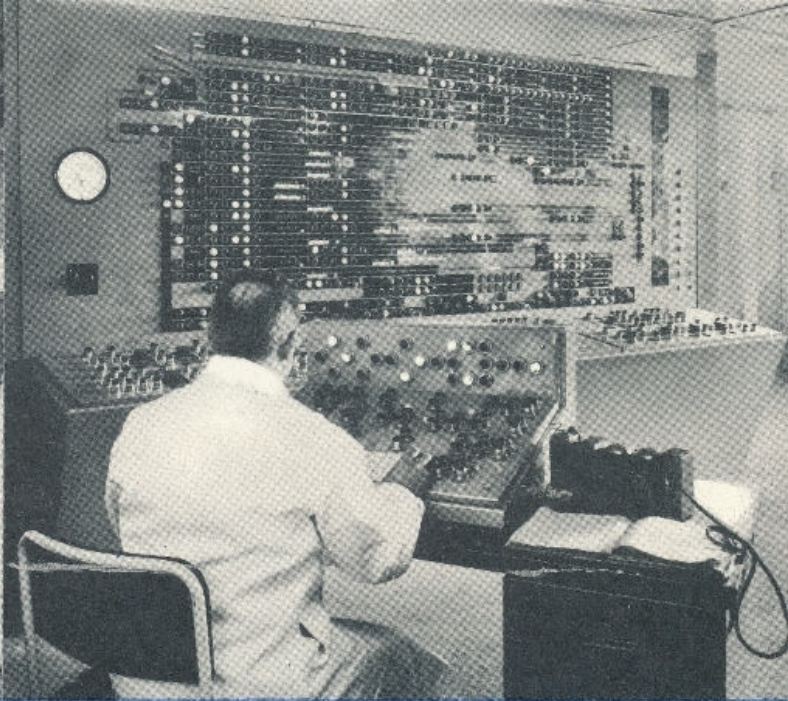
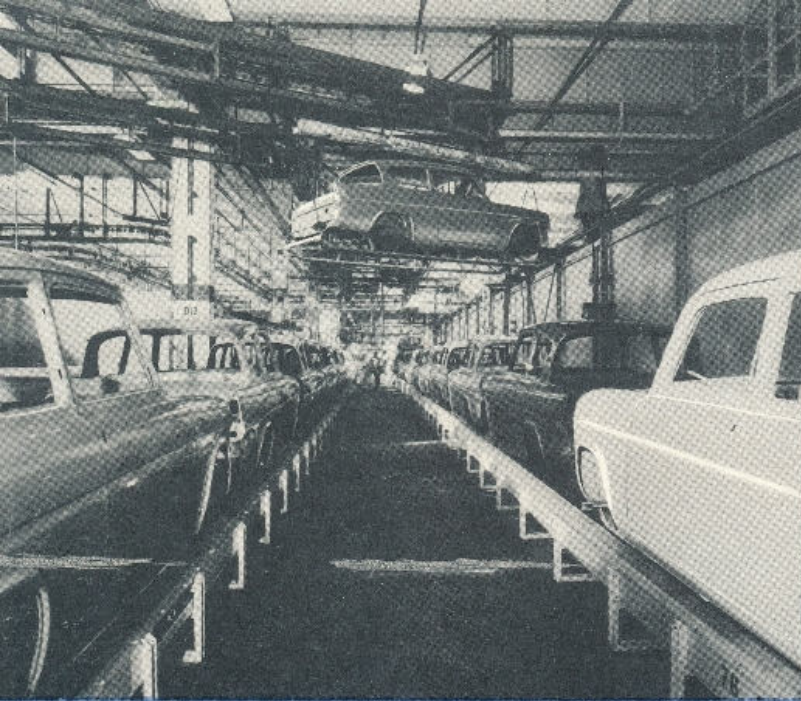


PANORAMA VÝVOJE





“BUDOVÁNÍ DO BUDOUCNOSTI”

Od skromných začátků v roce 1911, ve kterém první úplně vybavený osobní automobil byl vyroben v Anglii za Kčs. 2000.– v původní továrně na kočáry v Manchesteru, do nynější ohromné automobilové továrny v Dagenham na Temži 19 km od Londýna dějiny Fordových závodů v Anglii představují úžasný vývoj.

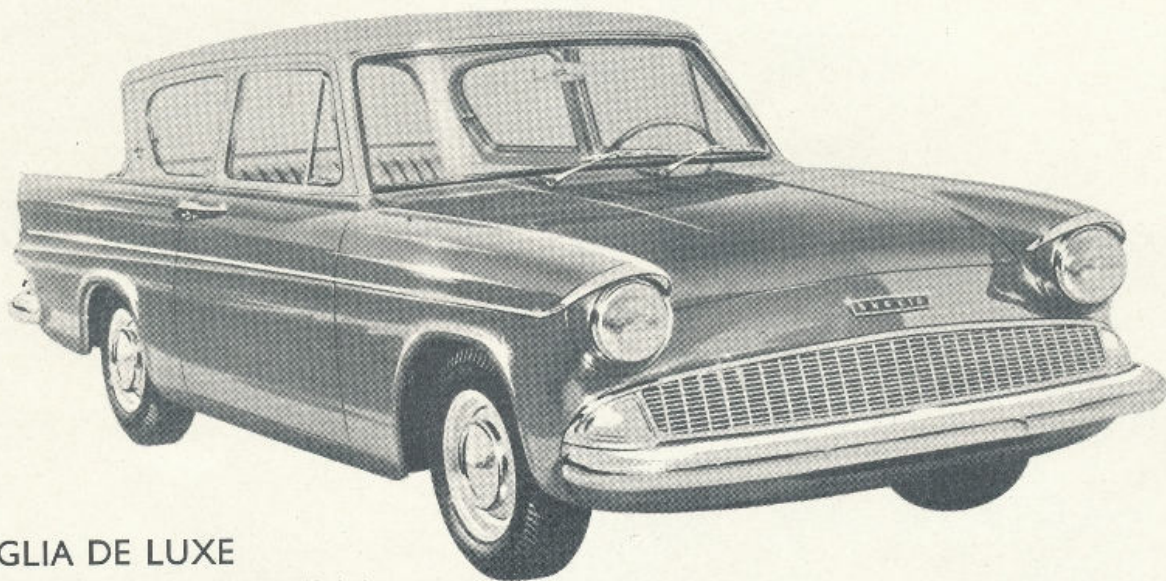
Vývojový program nedávno dokončený nákladem 1½ miliard Kčs. jest prozatím poslední kapitolou tohoto líčení a potvrzuje vedoucí postavení anglických Fordových podniků v evropském automobilovém průmyslu. Největší jednotkou tohoto plánu jest ohromná budova, ve které jsou umístěny dílny na stříkání, výzdobu a sestavování; zabírá plochu 116000 m², stála 200 milionů Kčs., a je příkladem technického pokroku; ruční práce byla snížena na naprosto nezbytné minimum a celý výrobní postup je řízen v dozorní místnosti sloužící jako “nervové středisko”.



Poloha Fordových závodů na břehu řeky Temže měla rozhodující vliv na vývoz jejich vozidel. 90% všech osobních a nákladních automobilů i traktorů, určených pro vývoz, jsou naloděny s vlastního továrního přístaviště (největšího soukromného přístaviště na Temži). Tato poloha je neméně důležitá pro dovoz pratisíce tun surovin, dovážených ze všech částí světa pro zásobování vlastních vysokých pecí a ohromné slévárny. Toto přístaviště je vybaveno pohyblivými jeřáby výkonu 600 tun surovin za hodinu.

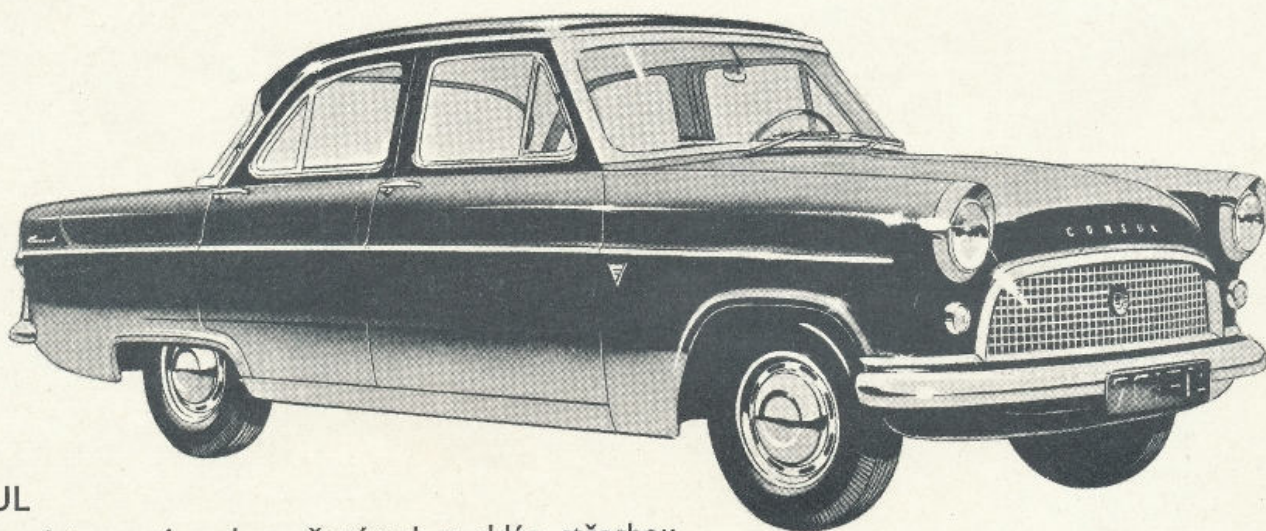
Fordovy závody nejsou však nikoli omezeny na Dagenham. Jedenáct dalších Fordových podniků, rozložených po celé Anglii, zásobují hlavní závod součástkami. Jeden z těchto závodů je nejmodernějším skladem toho druhu v Evropě; stál přes 40 milionů Kčs. a dodává přesnou organizační součástky do celého světa. Byl vystavěn v roce 1956 a musí již býti zvětšován, aby stačil vyřizovat bez odkladu stále růstající zakázky.

Vývoj Fordových podniků v Anglii v poválečné době byl úžasný. Počet dělníků se zvýšil z 15700 v roce 1946 na 50000 v roce 1960. Nedávno skončený vývojový program, jehož provedení začalo v roce 1954, zvýšil výrobu vozidel z 1200 denně na téměř dvojnásobný počet. V roce 1959 z celkové výroby 469000 neméně než 241000 byly vyváženy do celého světa. Anglické Fordovy podniky, které poskytují všem řidičům Fordových vozidel po celém světě nepřetržitou a bezvadnou službu, očekávají s plnou důvěrou další skvělý vývoj v roce 1961.



NOVÝ ANGLIA DE LUXE

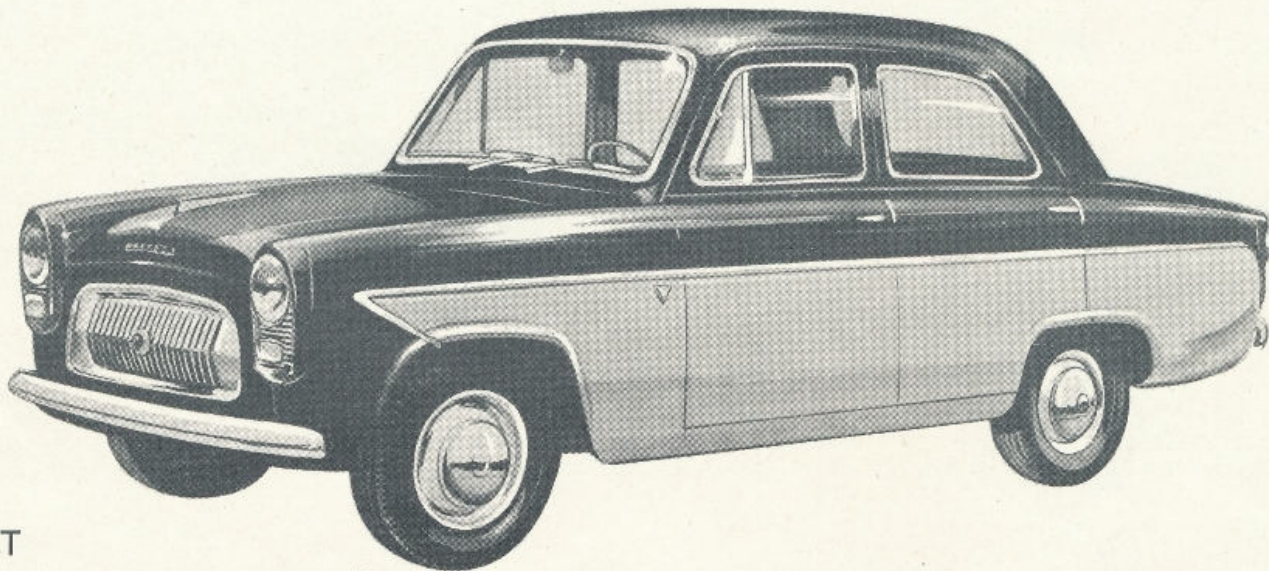
stroj 997 cc 'over-square', výkonu 41 b.h.p.
4 rychlosti, 'synchro-mesh' převodovka.
Přes 65 km na litr



CONSUL

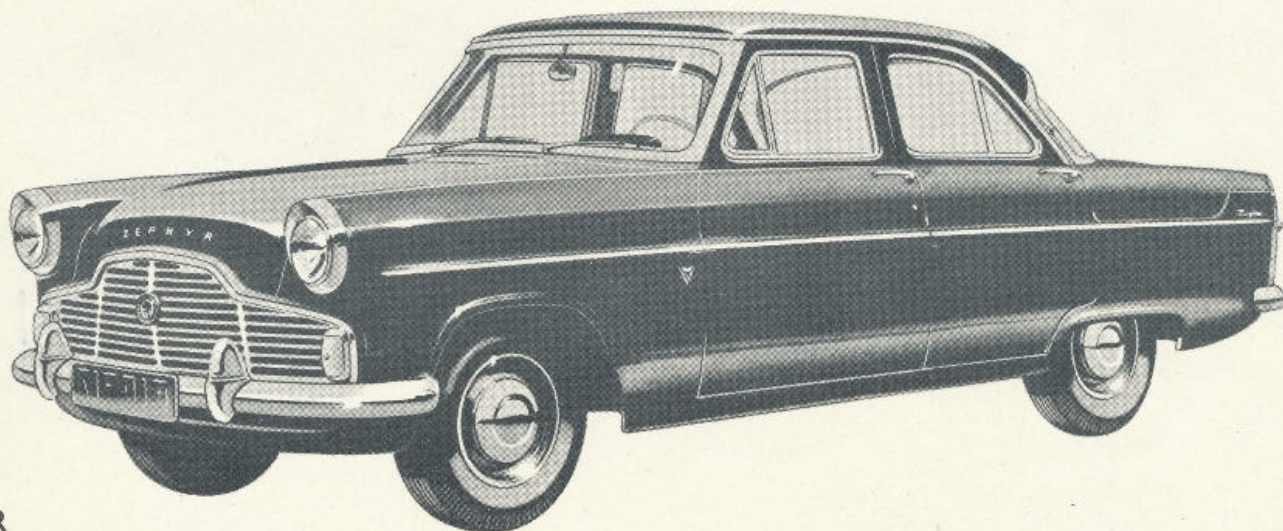
Opravdu místo pro 6 osob, zavřený neb se skláp. střechou
čtyřválcový stroj 1702 cc, výkonu 61 b.h.p.

**DRUHÝ VOZIDEL FIRMY FORD V
OSOBNÍ A NÁKLADNÍ VOZIDLA S NESO**



PREFECT

stroj 997 cc 'over-square', výkonu 41 b.h.p.
4 rychlosti, 'synchro-mesh' převodovka
čtyři dveře. Až 65 km na litr



ZEPHYR

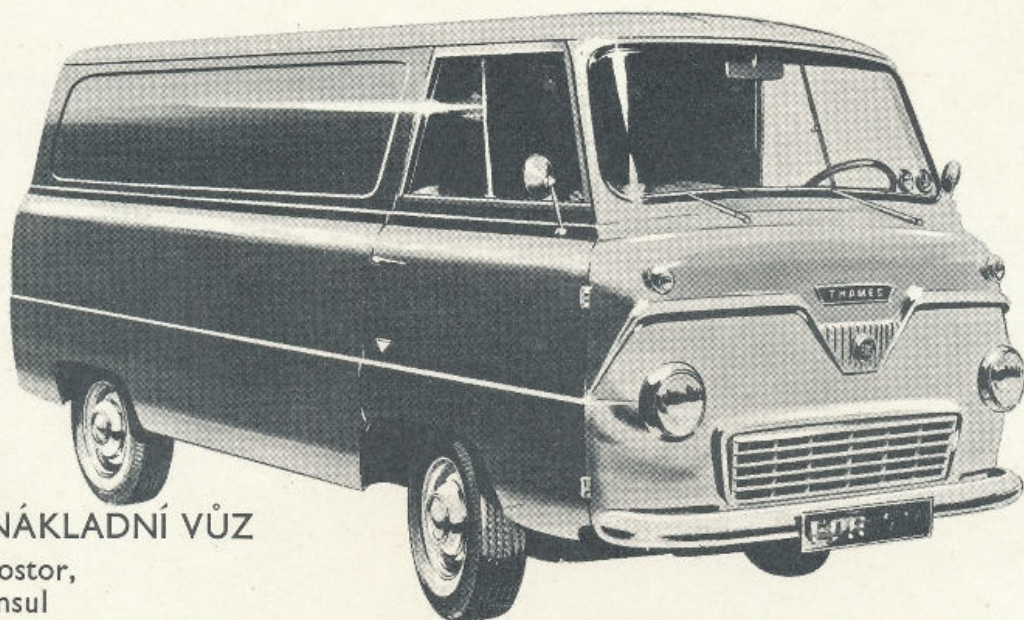
zavřený neb se skláp. střechou neb ve 'statkovém' provedení
světoznámý šestiválcový stroj výkonu 90 b.h.p.
ZODIAC – luxusní vydání podobných modelů

ANGLII

ČÍSLNÝMI ZVLÁŠTNÍMI VLASTNOSTMI

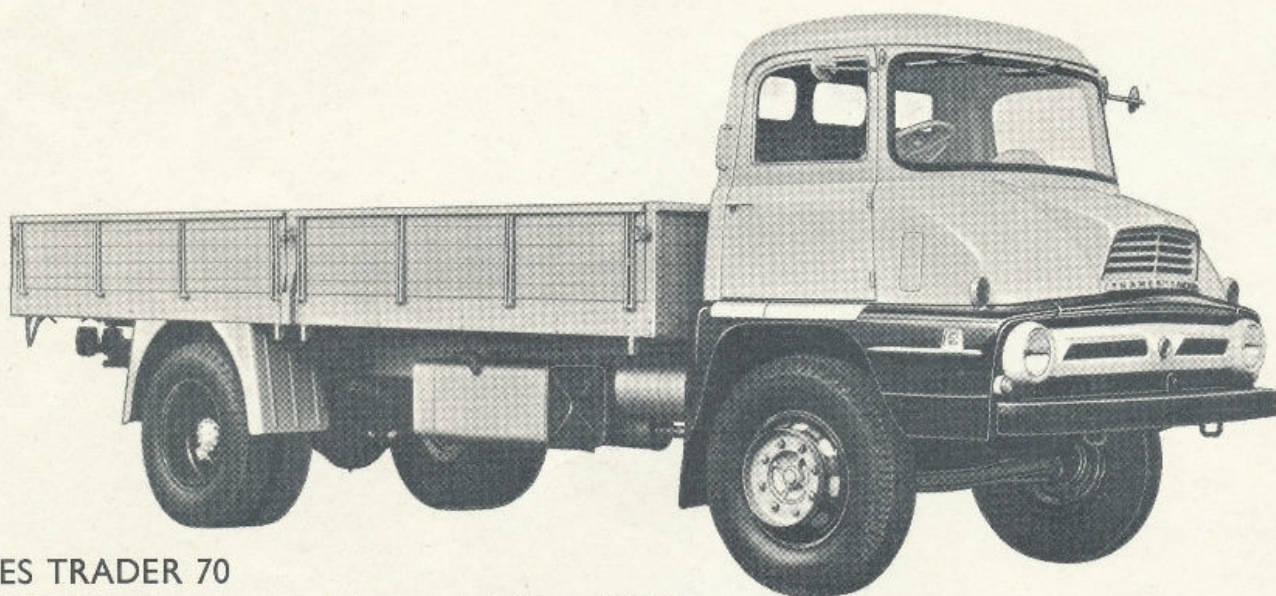
Od skvělého nového vozu Anglia k luxusnímu a silnému Zodiac. Od houževnatého nákladního vozu nosnosti 250 kg až do velikého výběru silných "Thames Trader" nákladních automobilů. Každé jednotlivé vozidlo podává důkaz technické vyspělosti a vyhovuje i nejvyšším požadavkům. Vozidla jsou přesně kontrolována v každém průběhu výroby aby bezvadná jakost byla zaručena. Skvěle se osvědčila při nejtěžších závodech a zkouškách světa – ve sněhu arktiky jak i v úmorném vedru africkém. Všechna tato vozidla mají jednu společnou vlastnost – neoblomnou spolehlivost!

VÝROBKY FIRMY FORD MOTOR COMPANY LIMITED, DAGENHAM, ANGLIE.



THAMES 800 NÁKLADNÍ VŮZ

5 m³ nákladní prostor,
stroj modelu Consul
pohodlí pro řidiče jako u osobních vozů
může být dodán také jako 'statkový' vůz, luxusní autobus neb autobus s 12 sedadly

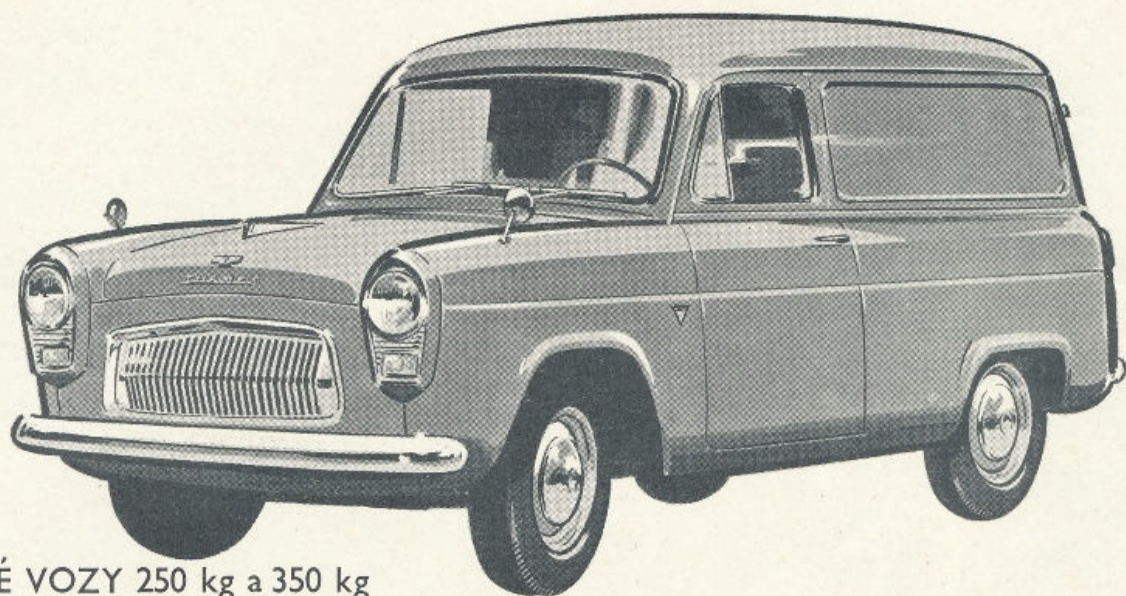


THAMES TRADER 70

Řada 'TRADER' zahrnuje nákladní vozy od 1520 do 7200 kg,
čtyř- neb šestiválcové benzinové neb Dieselové stroje.
Veliký výběr zvláštních karoserií pro všechny účely.

Úspora je rovněž nadmíru důležitá! Zákazníci dnes žádají úsporný provoz, ale nikoli na úkor výkonu. Jsou-li používána ve městech neb na autostradách, Fordova vozidla jsou známá svým úsporným provozem za všech okolností.

Anglická technická dovednost a spolehlivost se projevuje v tom, že největší pozornost je věnována i sebemenší podrobnosti. Před naloděním každé vozidlo je podrobena důkladní silniční zkoušce, aby jedinečná reputace výborné jakosti a provedení byla stále a nepřetržitě udržena.

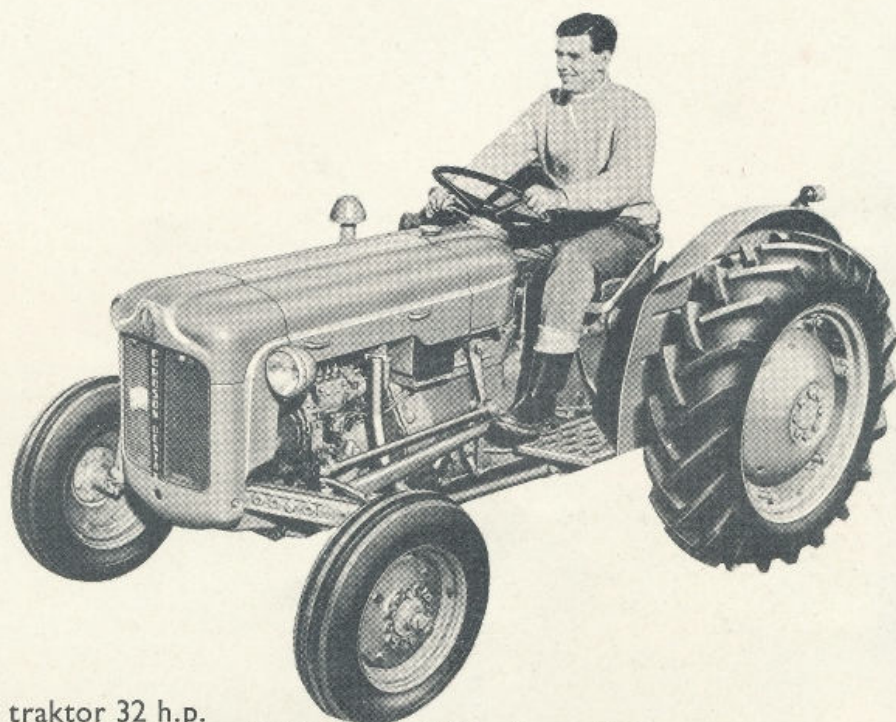


DODÁVKOVÉ VOZY 250 kg a 350 kg

Trvanlivý stroj 1172 cc, výkon 36 b.h.p.

1.9 m³ nákladní prostor

lehce ovladatelné a udržovatelné



FORDSON DEXTA

zručný a mnohostranný traktor 32 h.p.

pro obzvláště těžké úkony doporučujeme POWER MAJOR výkonu 52 h.p.

Tištěno firmou
Litho v Anglii.



UVEŘEJNĚNO VÝVOZNÍM ODDĚLENÍM PRO OSOBNÍ A NÁKLADNÍ
AUTOMOBILY, FORD MOTOR COMPANY LIMITED, DAGENHAM, ANGLIE.