

I M P R E S S I O N



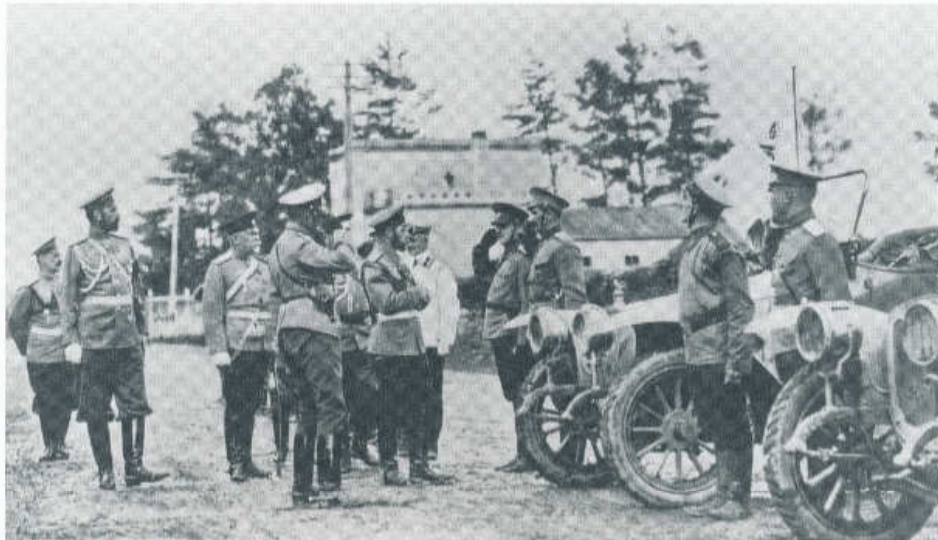
SINCE 1877

Russo-Baltique

1907 - 2007



Russo-Baltique



Russo-Baltique, la marque légendaire aujourd'hui ranimée, a le plaisir de présenter au public genevois son coupé Impression – le premier modèle de l'ère moderne de la maison historique. C'est avec ce modèle qu'à l'aube de son centenaire le premier producteur russe d'automobiles et l'ancien Fournisseur Officiel de la Cour de Sa Majesté revient sur le marché des voitures de luxe.

Russo-Baltique, the historic Russian car manufacturer and the former Russian Royal Court purveyor returns into existence after a hundred-year pause. In the aim of coming back as a major russian player on the luxury car market it is honoured to present in Geneva its new Impression coupé.

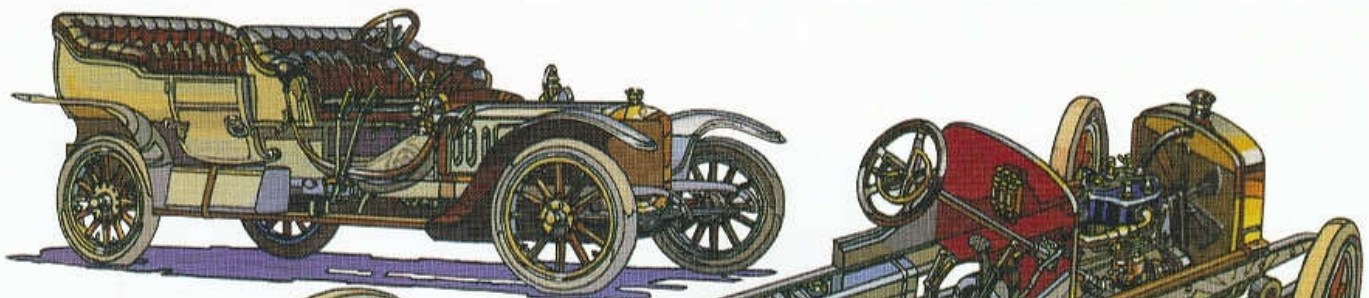
L'histoire des automobiles portant la marque Russo-Baltique commence en 1907, lorsqu'un département automobile est créé au sein de la plus importante entreprise industrielle de l'Empire Russe.

The history of Russo-Baltique cars starts in 1907, when an automotive department is founded within the largest industrial company of the Russian Empire.



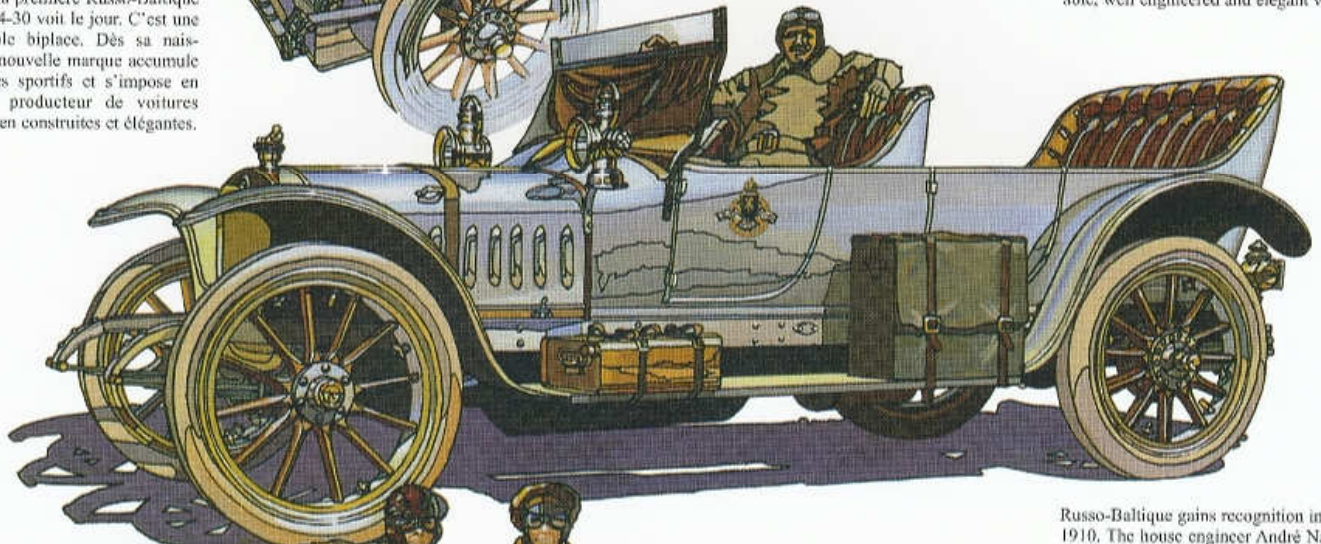
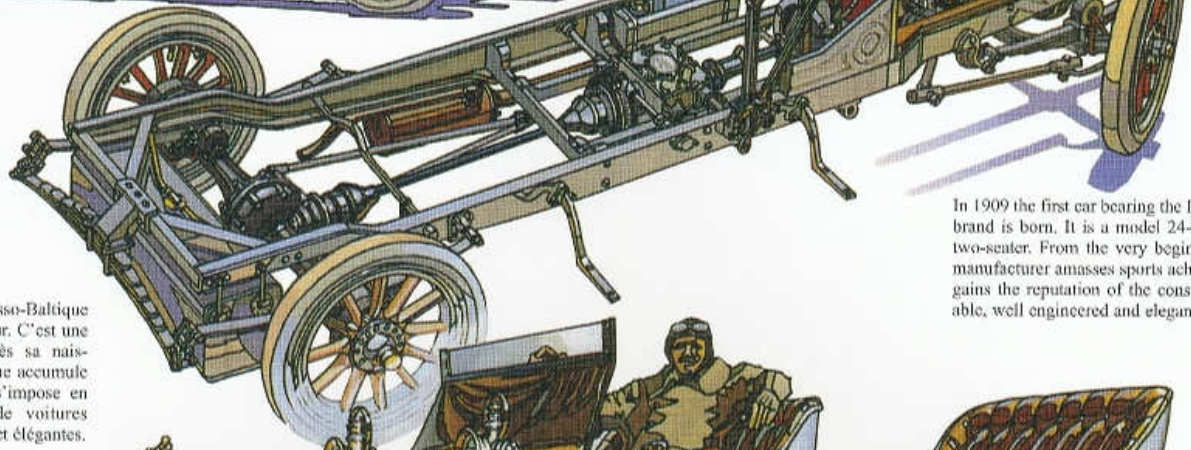


I M P R E S S I O N

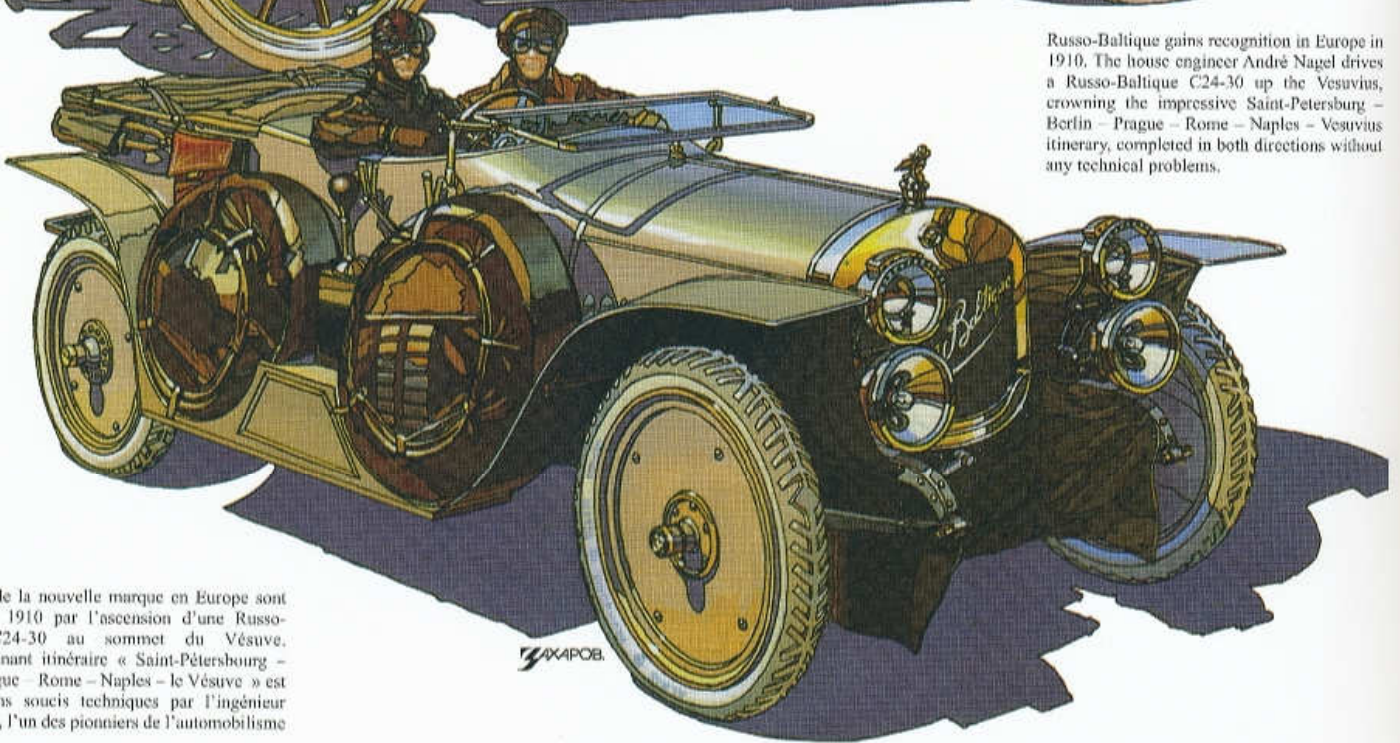


In 1909 the first car bearing the Russo-Baltique brand is born. It is a model 24-30 convertible two-seater. From the very beginning, the new manufacturer amasses sports achievements and gains the reputation of the constructor of reliable, well engineered and elegant vehicles.

En 1909 la première Russo-Baltique du type 24-30 voit le jour. C'est une décapotable biplace. Dès sa naissance, la nouvelle marque accumule des succès sportifs et s'impose en tant que producteur de voitures fiables, bien construites et élégantes.



Russo-Baltique gains recognition in Europe in 1910. The house engineer André Nagel drives a Russo-Baltique C24-30 up the Vesuvius, crowning the impressive Saint-Petersburg - Berlin - Prague - Rome - Naples - Vesuvius itinerary, completed in both directions without any technical problems.



Les débuts de la nouvelle marque en Europe sont marqués en 1910 par l'ascension d'une Russo-Baltique C24-30 au sommet du Vésuve. L'impressionnant itinéraire « Saint-Petersbourg - Berlin - Prague - Rome - Naples - le Vésuve » est parcouru sans soucis techniques par l'ingénieur André Nagel, l'un des pionniers de l'automobilisme russe.

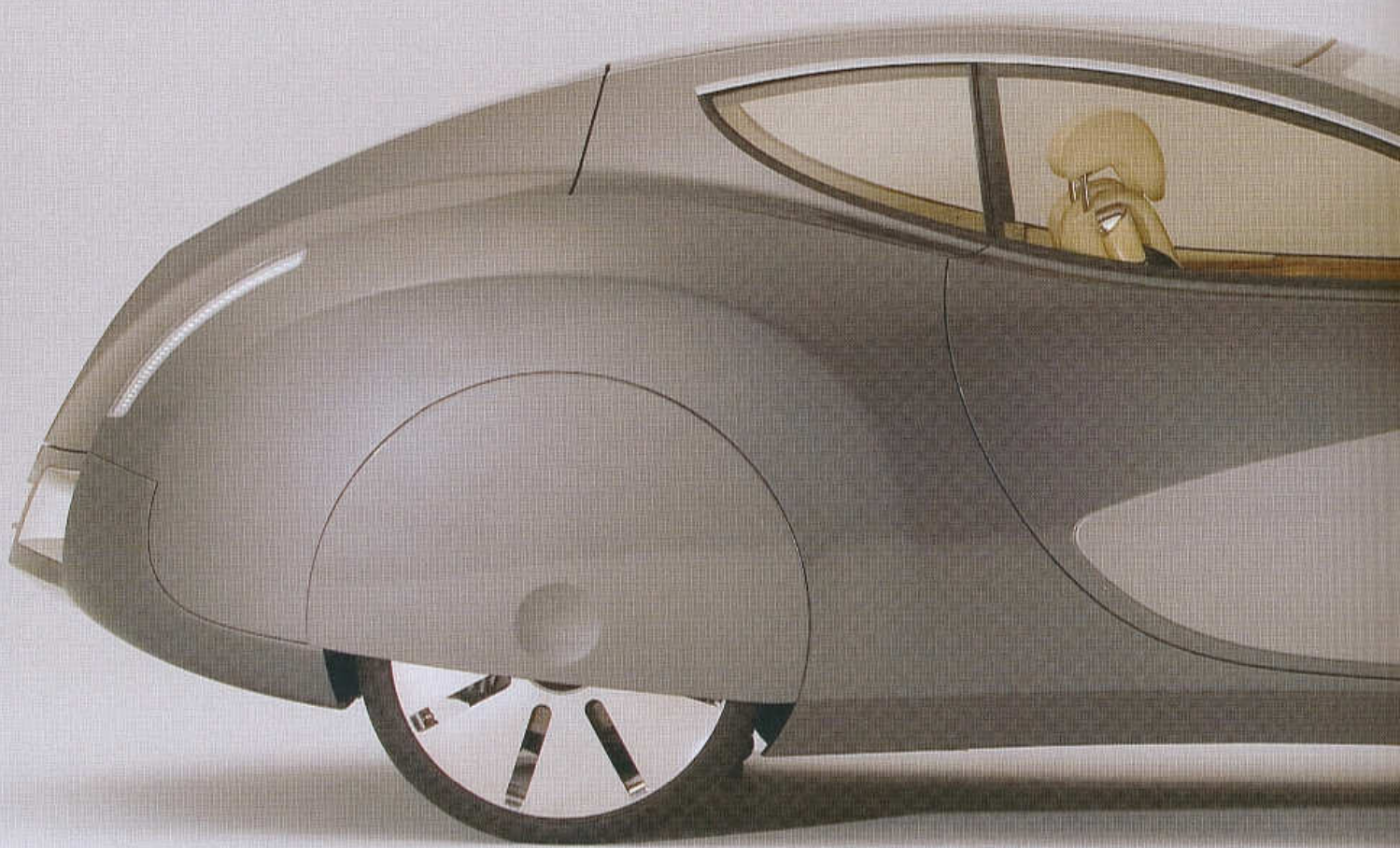
И.А. ПОБ.

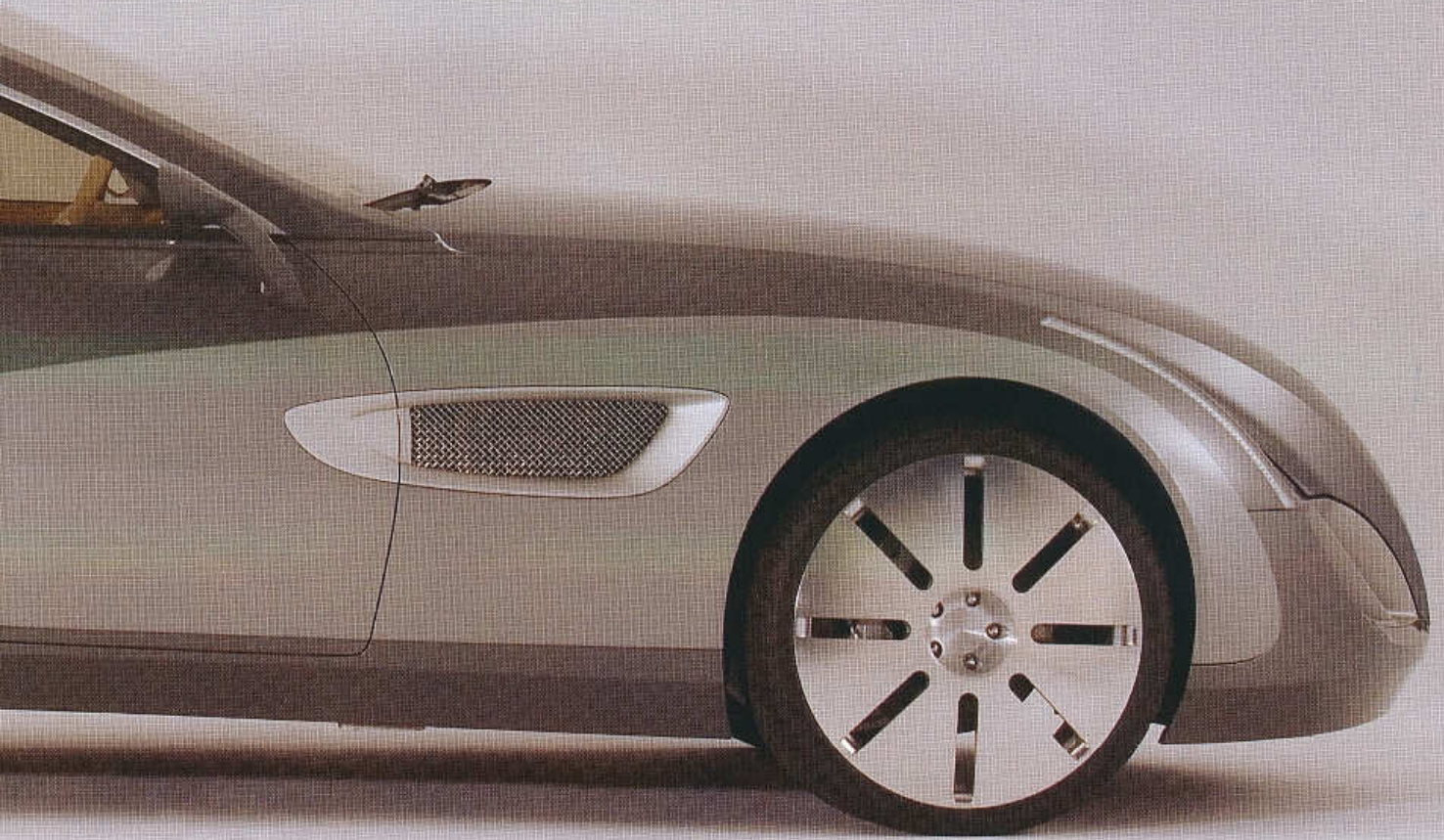


Russo Galique

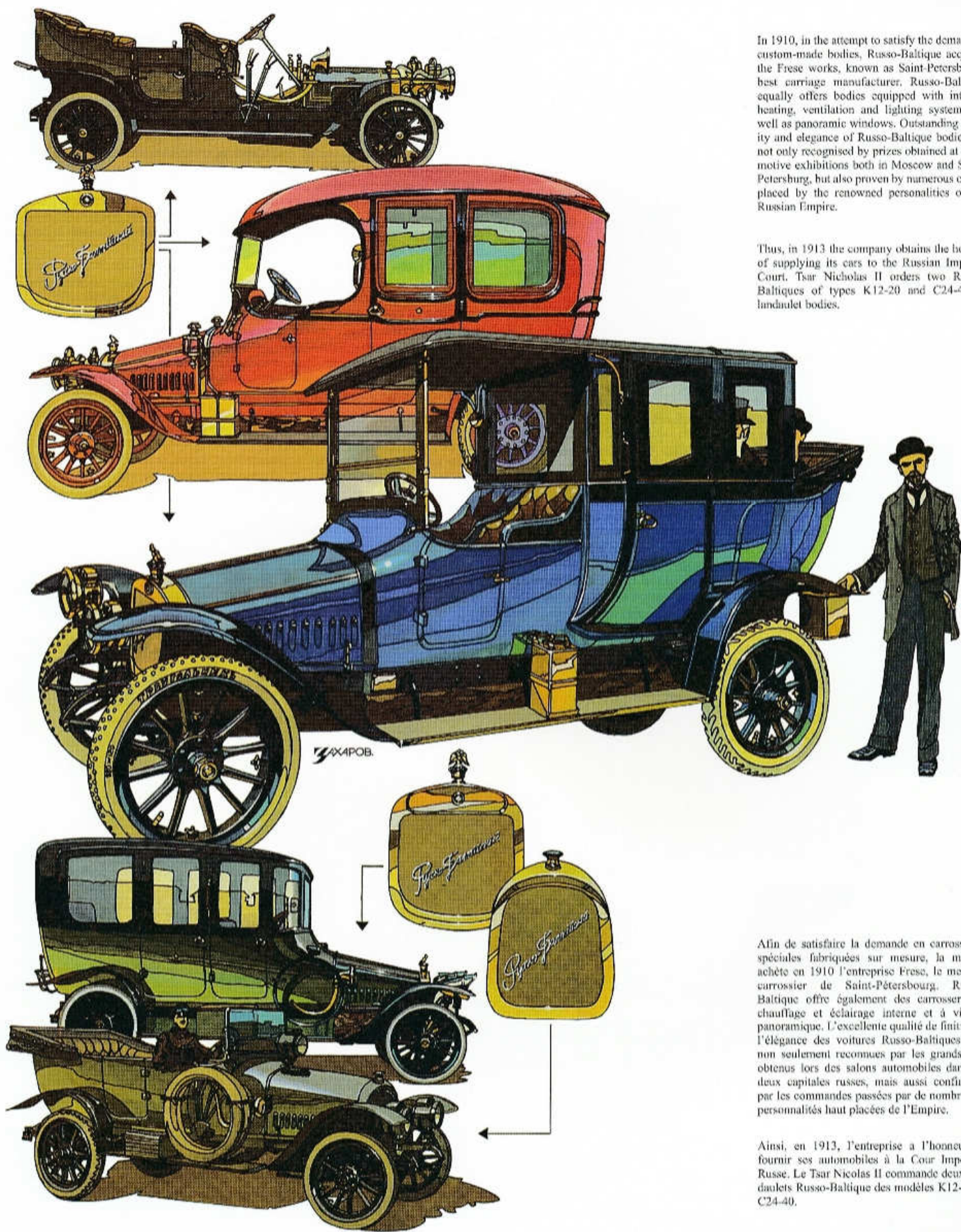


I M P R E S S I O N





I M P R E S S I O N

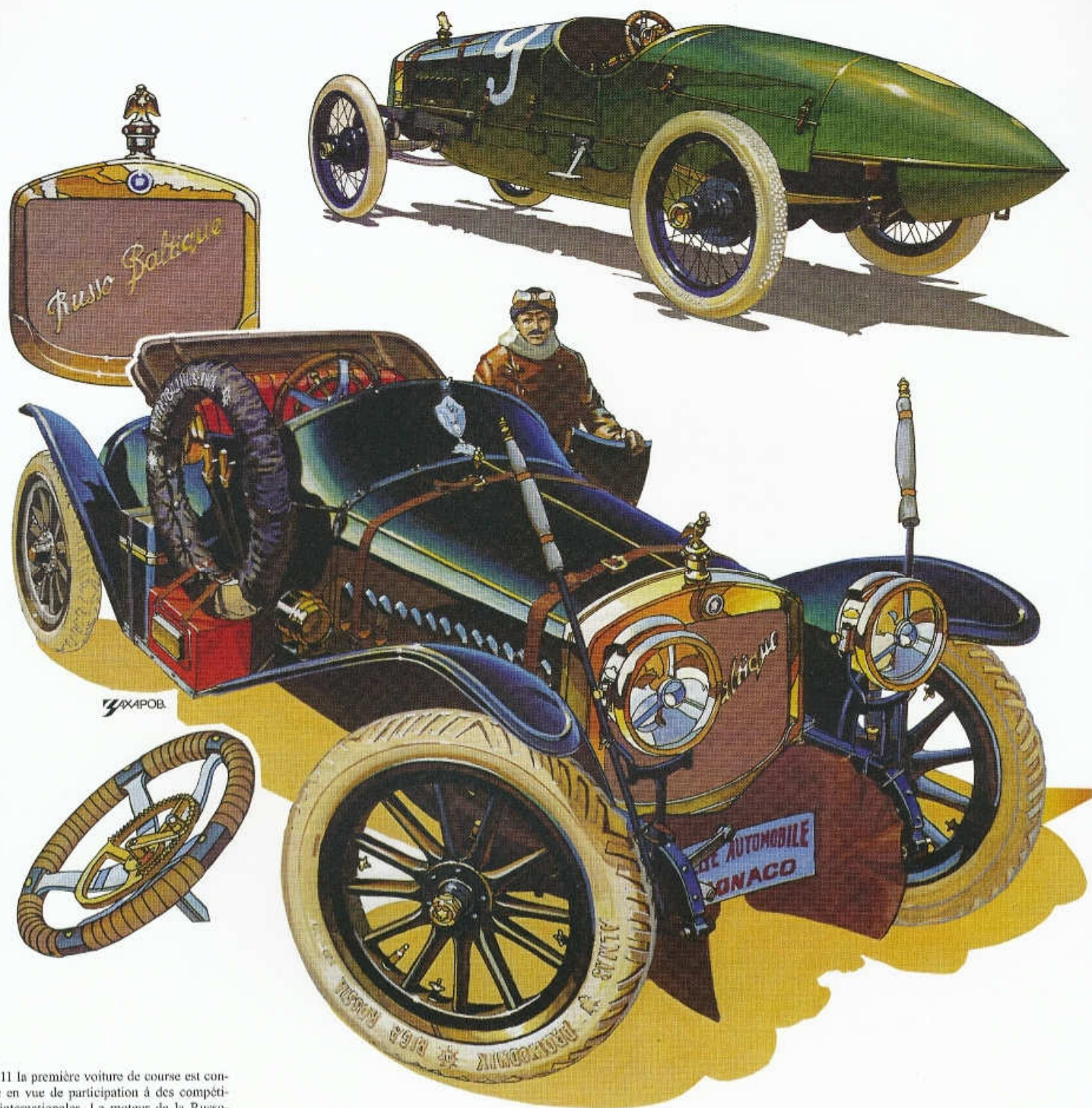


In 1910, in the attempt to satisfy the demand in custom-made bodies, Russo-Baltique acquires the Frese works, known as Saint-Petersburg's best carriage manufacturer. Russo-Baltique equally offers bodies equipped with internal heating, ventilation and lighting systems, as well as panoramic windows. Outstanding quality and elegance of Russo-Baltique bodies are not only recognised by prizes obtained at automotive exhibitions both in Moscow and Saint-Petersburg, but also proven by numerous orders placed by the renowned personalities of the Russian Empire.

Thus, in 1913 the company obtains the honour of supplying its cars to the Russian Imperial Court. Tsar Nicholas II orders two Russo-Baltiques of types K12-20 and C24-40 in landaulet bodies.

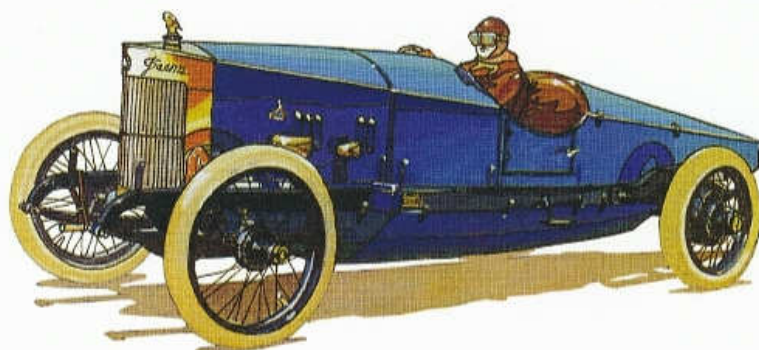
Afin de satisfaire la demande en carrosseries spéciales fabriquées sur mesure, la maison achète en 1910 l'entreprise Frese, le meilleur carrossier de Saint-Petersbourg. Russo-Baltique offre également des carrosseries à chauffage et éclairage interne et à vitrage panoramique. L'excellente qualité de finition et l'élégance des voitures Russo-Baltiques sont non seulement reconnues par les grands prix obtenus lors des salons automobiles dans les deux capitales russes, mais aussi confirmées par les commandes passées par de nombreuses personnalités haut placées de l'Empire.

Ainsi, en 1913, l'entreprise a l'honneur de fournir ses automobiles à la Cour Impériale Russe. Le Tsar Nicolas II commande deux landaulets Russo-Baltique des modèles K12-20 et C24-40.

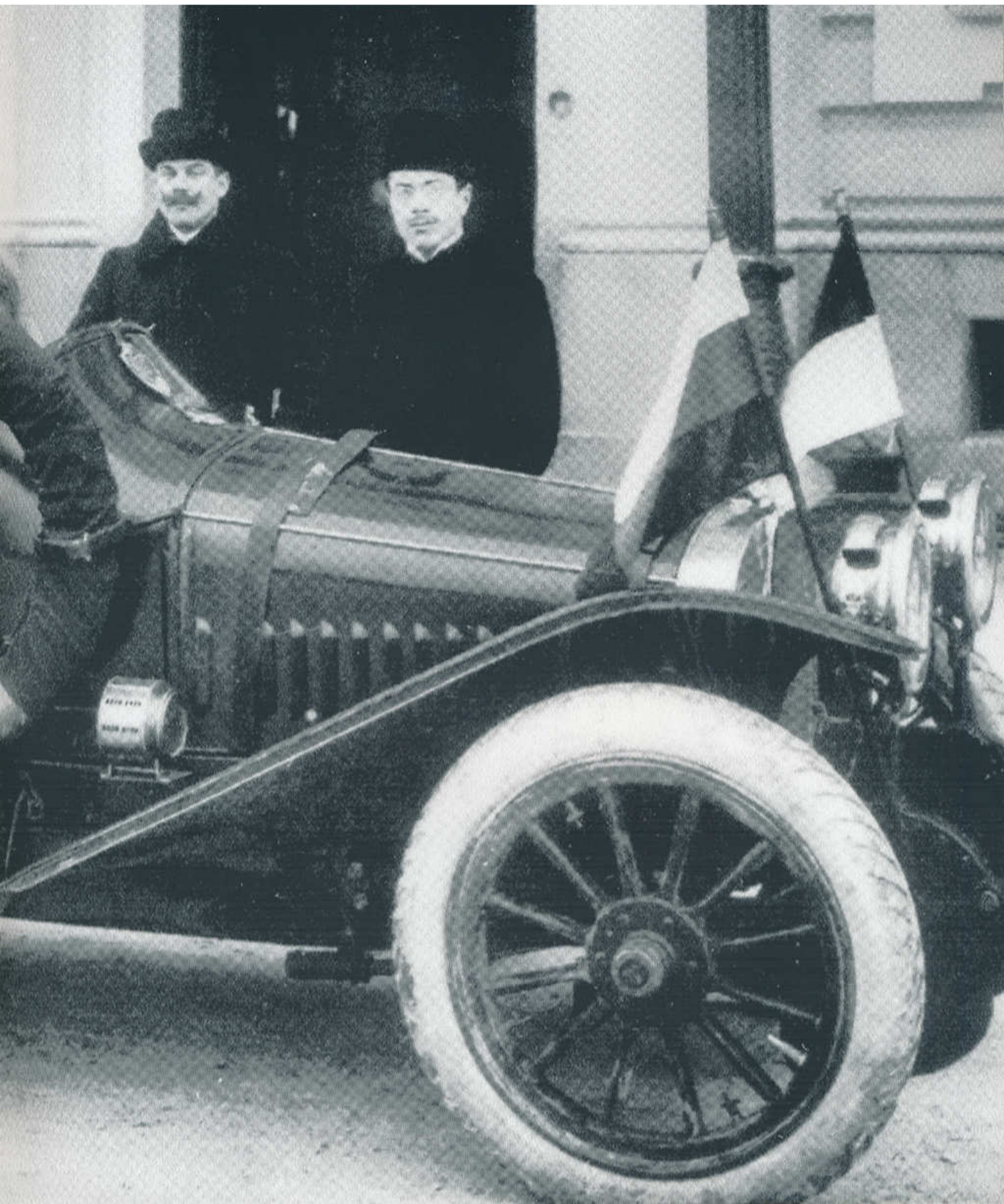


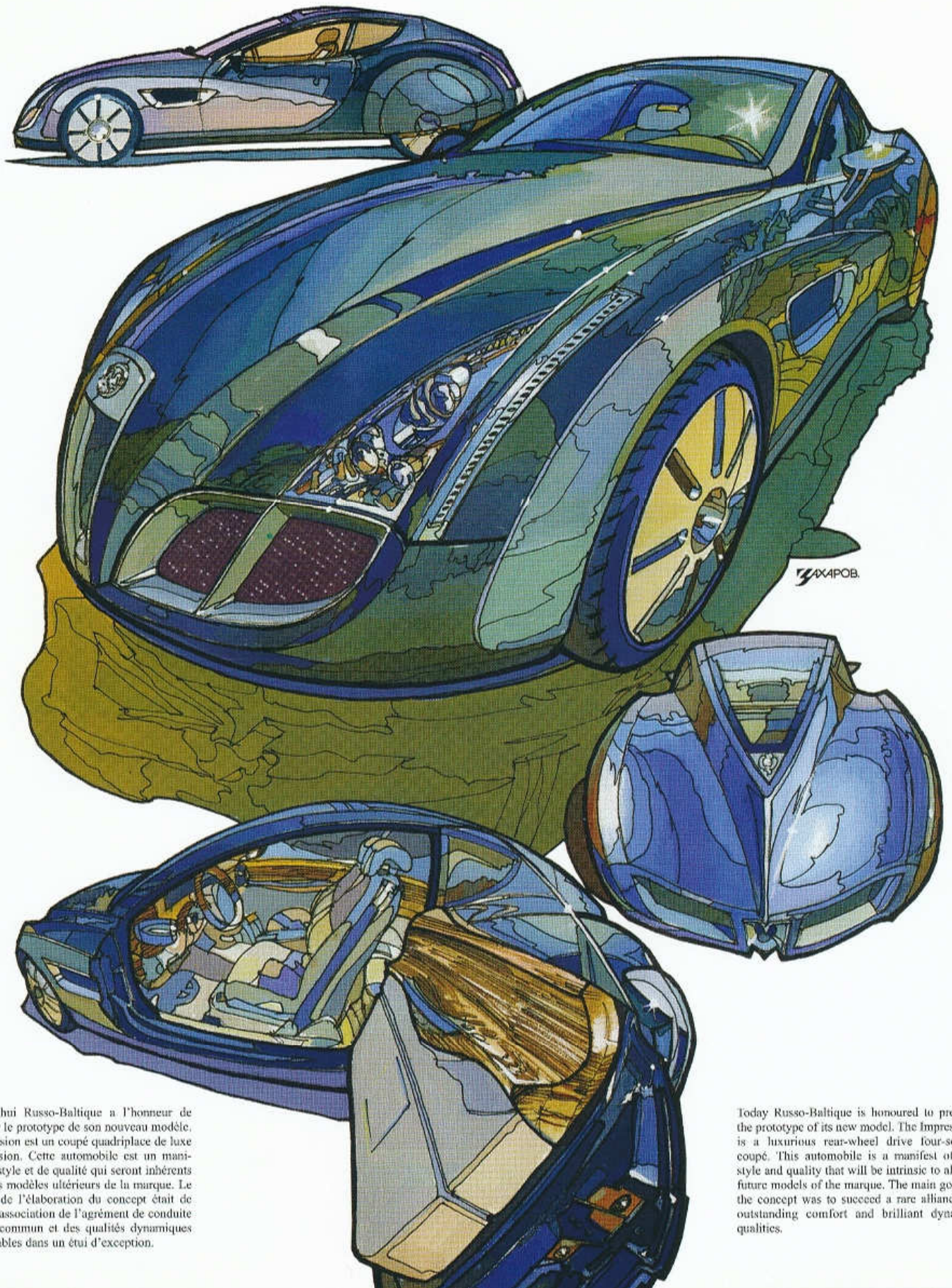
En 1911 la première voiture de course est construite en vue de participation à des compétitions internationales. Le moteur de la Russo-Baltique C24-50 est parmi les premiers au monde à être équipé de pistons en aluminium. C'est avec ce modèle qu'en janvier 1912 André Nagel et Vadim Michailoff gagnent le Premier Prix de la longueur de la distance parcourue et le Premier Prix de l'endurance lors du Rallye International de Monte-Carlo.

In 1911, the first special sports car is built at the Works. The Russo-Baltique C24-50 engine amongst the first in the world to be equipped with aluminium pistons. It's with this car that André Nagel and Vadim Michailoff gain the First Prize for Distance Length and the First Prize for Endurance at the International Monte-Carlo Rally.



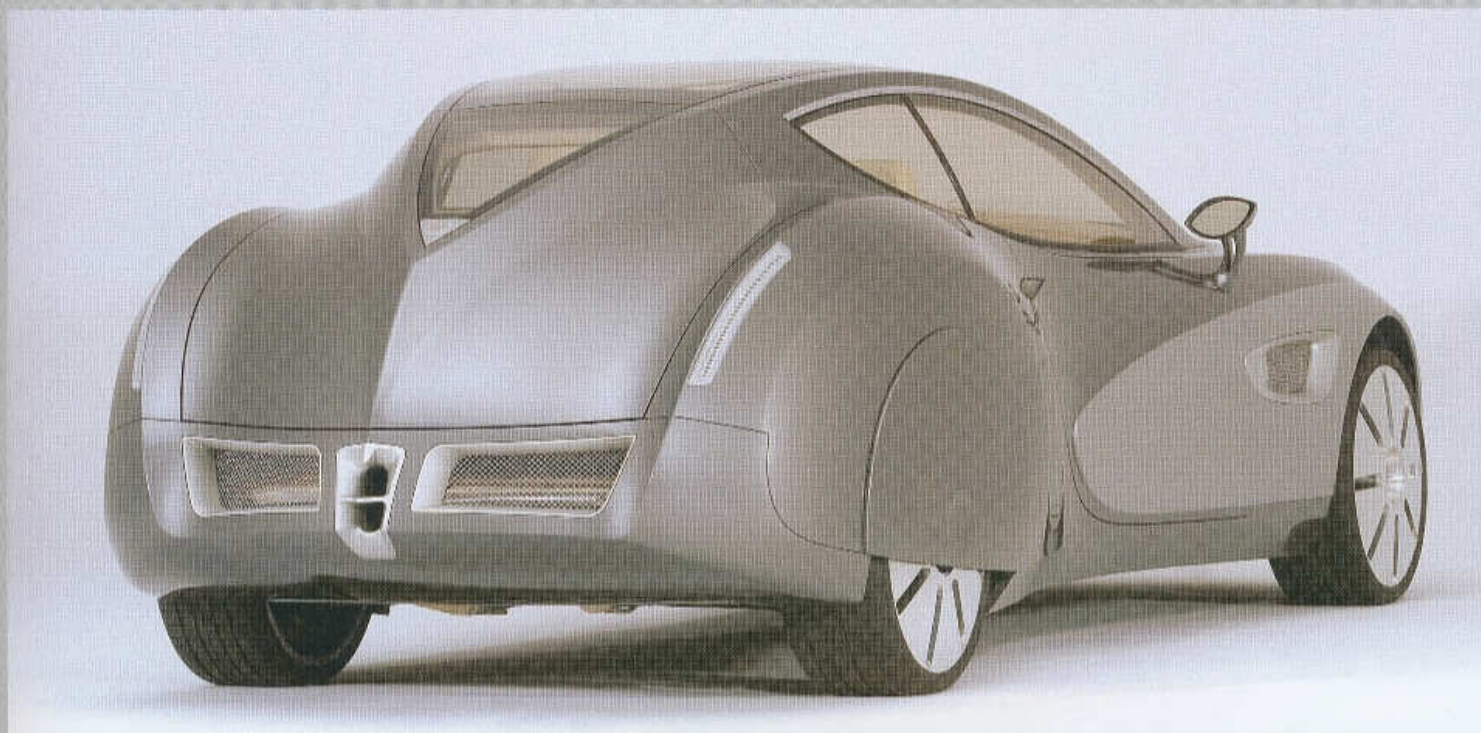






Aujourd'hui Russo-Baltique a l'honneur de présenter le prototype de son nouveau modèle. L'Impression est un coupé quadriplace de luxe à propulsion. Cette automobile est un manifeste de style et de qualité qui seront inhérents à tous les modèles ultérieurs de la marque. Le but lors de l'élaboration du concept était de réussir l'association de l'agrément de conduite hors du commun et des qualités dynamiques remarquables dans un étui d'exception.

Today Russo-Baltique is honoured to present the prototype of its new model. The Impression is a luxurious rear-wheel drive four-seater coupé. This automobile is a manifest of the style and quality that will be intrinsic to all the future models of the marque. The main goal of the concept was to succeed a rare alliance of outstanding comfort and brilliant dynamic qualities.



I M P R E S S I O N





SHAMANN

RUSSO-PALIQUE
1908 BARRÉ
SOCIÉTÉ ANONYME

I M P R E S S I O N

Les caractéristiques techniques de la Russo-Baltique Impression

Moteur

V12 biturbo de 555 ch.

Boîte de vitesses

automatique à six rapports

Suspension

pneumatique à garde au sol variable

Roues

Jantes de 22 pouces
à design original

Longueur5,50 m

Distance entre essieux ..3,00 m

Largeur1,88 m

Hauteur1,40 m

Poids total en charge ...1900 kg

Accélération

de 0 à 100 km/h4,0 s

de 0 à 200 km/h13,2 s

de 150 à 250 km/h16,7 s

Vitesse maximale314 km/h



Technical characteristics of Russo-Baltique Impression

Engine

555 hp V12 biturbo

Gearbox

6-gear automatic

Suspension

pneumatic with variable ride height

Wheels

22-inch original design alloy disks

Length5,50 m

Wheelbase3,00 m

Width.....1,88 m

Height.....1,40 m

Curb weight.....1900 kg

Acceleration

0.....100 km/h.....4,0 s

0.....200 km/h.....13,2 s

150.....250 km/h.....16,7 s

Max speed314 km/h

